

9. 教育委員会

(1) 教育長

職 名	氏 名	就 任 年 月 日
教 育 長	青木 由美子	R 5. 4. 1～

(2) 教育委員

職 名	氏 名	就 任 年 月 日
教育長職務代理者	三町 章	H 25. 10. 1～
委 員	青木 雅代	R 2. 10. 1～
委 員	望月 克浩	R 4. 11. 1～
委 員	吉本 一謙	R 5. 10. 1～

(3) 学校・教室数

(各年 5.1 現在)

年	小 学 校 (室)				中 学 校 (室)			
	学 校 数	普通教室	特別教室	教室合計	学 校 数	普通教室	特別教室	教室合計
4	19	(23) 327	(5) 244	(28) 571	8	(13) 121	(11) 159	(24) 280
5	19	(22) 336	(6) 246	(28) 582	8	(15) 122	(9) 156	(24) 278
6	19	(29) 340	(4) 244	(33) 584	8	(16) 125	(8) 156	(24) 281

() は特別支援に関する教室で外数
特別支援 (通級) 使用教室は特別教室に含める

(4) 児童・生徒・学級・教員数

(各年 5.1 現在)

年	小 学 校			中 学 校		
	児童数 (人)	学 級 数	教員数 (人)	生徒数 (人)	学 級 数	教員数 (人)
4	(156) 10,068	(28) 327	533	(83) 4,166	(13) 121	243
5	(159) 10,201	(27) 336	553	(102) 4,222	(15) 122	255
6	(166) 10,047	(30) 340	555	(110) 4,291	(17) 126	261

() は特別支援学級で外数
学級数の () は通級学級を含む

(5) 学年別児童・生徒数、学級数

(6.5.1 現在)

学年 学校	児 童 ・ 生 徒 数 (人)							学 級 数						
	1年	2年	3年	4年	5年	6年	計	1年	2年	3年	4年	5年	6年	計
小学校 計	1,579 (16)	1,692 (28)	1,691 (37)	1,717 (23)	1,687 (27)	1,681 (35)	10,047 (166)	55	57	58	61	56	53	340 (30)
中学校 計	1,450 (37)	1,425 (37)	1,416 (36)	/	/	/	4,291 (110)	46	40	40	/	/	/	126 (17)

() は特別支援学級で外数
学級数の () は通級学級を含む

(6) 学年別身長・体重の平均

(5年度)

区 分		身 長 (cm)		体 重 (kg)	
		男	女	男	女
小 学 校	6歳	117.0	115.8	21.5	20.9
	7歳	122.3	121.6	24.3	23.6
	8歳	128.9	128.2	27.4	27.2
	9歳	134.2	134.4	30.9	30.4
	10歳	139.5	141.1	34.4	34.8
	11歳	145.9	148.2	39.2	39.9
中 学 校	12歳	154.2	153.0	45.0	44.1
	13歳	160.9	155.3	50.0	46.9
	14歳	166.6	156.8	54.3	49.4

(7) 学校別校地・校舎面積

(6.5.1 現在)

区 分	校地面積	校舎保有面積 (㎡)				教 室 数			体育館	プール
	(㎡)	総 数	木造	鉄 筋	鉄骨・ ブロック 等	普 通	特 別	計	(㎡)	(m)
一小	14,238	6,094	45	5,986	63	(3)17	(1)15	(4)32	761	25×10
二小	14,805	6,242	45	6,084	113	(4)18	(1)18	(5)36	762	25×10
三小	16,311	5,718	45	5,631	42	23	10	33	803	25×10
四小	13,472	6,063	—	5,953	110	(9)13	13	(9)26	761	25×10
五小	14,125	6,903	—	6,604	299	(5)24	(1)13	(6)37	676	25×10
六小	13,974	8,098	—	8,098	—	19	14	33	1,190	25×11.6
七小	18,454	6,745	—	6,505	240	21	14	35	761	25×10
八小	15,174	5,480	45	5,410	25	23	12	35	761	25×10
九小	16,000	5,737	84	5,515	138	(4)13	(1)14	(5)27	755	25×10
十小	14,933	6,313	—	5,981	332	23	13	36	761	25×10
十一小	17,250	4,978	45	4,849	84	23	10	33	761	25×10
十二小	14,630	5,515	—	4,680	835	(4)20	13	(4)33	761	25×10
十三小	14,356	4,764	45	4,308	411	13	13	26	764	25×10
十四小	16,241	4,576	45	4,396	135	12	16	28	762	25×10
十五小	12,876	4,349	45	4,244	60	17	12	29	761	25×10
花小金井小	16,255	5,361	—	5,231	130	23	11	34	761	25×10
鈴木小	12,106	4,438	—	4,346	92	13	10	23	755	25×10
学園東小	13,307	4,814	—	4,559	255	13	13	26	761	25×10
上宿小	14,815	4,423	—	4,273	150	12	10	22	755	25×10
小学校計	283,322	106,611	444	102,653	3,514	(29)340	(4)244	(33)584	14,832	—
一中	18,978	6,932	—	6,483	449	(3)13	(3)17	(6)30	1,600	25×13
二中	(153)21,945	7,717	20	7,456	241	(3)16	(3)18	(6)34	789	25×11
三中	18,984	6,673	—	6,598	75	(3)18	(1)16	(4)34	891	25×11
四中	15,538	7,064	—	7,038	26	17	18	35	901	25×11
五中	16,397	6,764	—	6,748	16	(4)17	21	(4)38	799	25×11
六中	16,891	7,237	—	7,200	37	18	20	38	833	25×11
上水中	17,351	5,652	—	5,440	212	11	22	33	862	25×11
花小金井南中	17,158	8,628	—	8,456	172	(3)15	(1)24	(4)39	1,142	25×11
中学校計	(153)143,242	56,667	20	55,419	1,228	(16)125	(8)156	(24)281	7,817	—
小・中学校合計	(153)426,564	163,278	464	158,072	4,742	(45)465	(12)400	(57)865	22,649	—

() は借地及び特別支援学級で外数
特別支援(通級)使用教室は特別教室に含める

(8) 学校給食

(6.5.1 現在)

区 分	学校数	1回当たり 給 食 数 (児童・生徒数)	給 食 従 事 職 員 数			年間給食 実施回数	給 食 費 額 月 額	摘 要
			栄養士	調理員	その他 の職員			
単独調理 方 式	市直営	5 校	20 人 (内栄養教諭 2 人)	27 人 4 人※1	経理事務 12 人※1	191 回	低学年 4,900 円 中学年 5,180 円 高学年 5,490 円	小学校全校 単独
	民間委託	14 校		民間委託				
共同調理場 方 式	民間委託	8 校	3 人 2 人※2 (内栄養教諭 1 人)	民間委託		190 回 (最高回数)	単価方式 1 食 358 円	調理場 1 か 所で、中学校 全校対象

※1 会計年度任用職員（アシスタント職）

※2 会計年度任用職員（専門職）

(9) 教育相談

① 教育相談室

こどもの性格や行動、勉強、その他教育上の諸問題について、教育相談員が相談に応じています。

所在地	移転年月日
小川東町 4-2-1 小平元気村おがわ東 3 階	H16. 4. 1

ア 相談件数

面接相談

内 容	年 度		
	3 件 数	4 件 数	5 件 数
性格行動上の問題	185	193	182
知能学業上の問題	67	96	77
精神身体的な問題	42	42	31
進路・適性上の問題	5	8	6
そ の 他	61	48	43
計	360	387	339

電話相談

年 度		
3 件 数	4 件 数	5 件 数
174	182	157
195	506	625
46	33	22
16	28	35
247	303	365
678	1,052	1,204

性格行動上の問題：不登校、集団不適應、おちつきがない等

知能学業上の問題：学業、成績不振、学習意欲が乏しい等

精神身体的な問題：発達の遅れ、神経性習癖等

進路・適性上の問題：進学、修学等

イ 年代別相談件数

年 度	幼 児	小 学 生	中 学 生	高 校 生	そ の 他	合 計
3	41	618	207	18	154	1,038
4	44	1,055	215	14	111	1,439
5	14	1,035	175	16	303	1,543

② 教育支援室「あゆみ教室」

市立小・中学校に在籍する児童・生徒で、不登校の状態又はその傾向にあるこどもたちに、学校復帰や社会的自立に向けた支援をするための教室です。

所在地	移転年月日	通室児童・生徒数 (5年度)
小川東町 4-2-1 小平元気村おがわ東 3 階	H16. 4. 1	82 人

(10) 社会教育事業・行事

事業・行事	3 ※1			4			5		
	講座数等	回数又は日数	参加者数	講座数等	回数又は日数	参加者数	講座数等	回数又は日数	参加者数
成人教育	65	240	1,192	81	304	1,483	83	293	2,138
高齢者教育	16	81	194	22	97	301	21	94	358
女性・家庭教育	19	73	241	21	80	266	17	65	342
障がい者青年教育	1	10	47	1	12	46	1	15	46
少年教育	28	49	361	28	48	398	31	67	403
市民学習奨励学級	4	20	83	4	20	117	5	19	66
公民館まつり	2	7	1,210	11	24	7,517	11	25	13,648
開館記念事業	1	1	43	0	0	0	3	2	202
講演会	3	3	177	4	4	686	7	6	295
映画会	—	28	685	—	48	1,301	—	46	1,665
音楽会	1	1	45	9	9	367	8	8	1,740
二十歳の集い	—	1	1,157	—	1	1,050	—	1	1,197
青少年音楽祭	—	—	※2—	—	1	646	—	—	※3—
子ども会事業	2	2	49	2	2	90	2	2	71
P T A 活動	1	1	608	4	5	644	2	3	523
中学校生徒意見発表会	—	1	248	—	1	296	—	—	※3—
子どもの権利条約普及推進事業	2	2	38	3	3	86	—	—	※3—

※1 新型コロナウイルス感染拡大防止のための臨時休館に伴い、全中止とした講座等は含まない。

※2 新型コロナウイルス感染拡大防止のため中止した。

※3 令和5年度から事業廃止。

(11) 公民館

利用時間別状況

(5年度)

区 分	午 前		午 後		夜 間		合 計		男 女
	回数	人 数	回数	人 数	回数	人 数	回数	人 数	
中央公民館 〔地上2階地下1階建〕 延3,985㎡ S59.7開館	3,935	40,654	4,353	45,669	1,738	21,628	10,026	107,951	41,393人
						ギャラリー	—	39,515	
						小計	—	(147,466)	66,558人
小川公民館 〔2階建〕 延731㎡ H8.12移転開館	796	6,933	933	8,020	375	3,601	2,104	(19,024)	5,646
									18,554
花小金井北公民館 〔3階建〕 延417㎡ S49.6開館	374	3,034	417	3,452	132	1,643	923	(8,515)	2,724
									8,129
上宿公民館 〔2階建〕 延506㎡ S51.5開館	636	6,359	757	5,680	131	1,144	1,524	(13,498)	4,023
									13,183
上水南公民館 〔2階建〕 延576㎡ S53.4開館	664	6,298	714	6,348	174	2,238	1,552	(15,630)	4,792
									14,884
小川西町公民館 〔2階建の1階部分〕 延736㎡ S55.7開館	1,061	10,291	998	9,529	527	4,252	2,586	(24,682)	7,092
									24,072
花小金井南公民館 〔2階建〕 延603㎡ S56.6開館	1,174	10,269	1,382	10,622	523	4,877	3,079	(26,583)	7,673
									25,768
仲町公民館 〔地上3階地下1階建〕 延660㎡ H27.3開館	1,243	9,975	1,338	9,773	526	3,271	3,107	(25,614)	6,311
									23,019
津田公民館 〔9階建の1階部分〕 延622㎡ S62.7開館	1,355	11,904	1,705	12,640	628	5,994	3,688	(31,526)	9,615
									30,538
大沼公民館 〔13階建の1階部分〕 延775㎡ H13.1開館	978	9,353	1,093	10,044	293	3,699	2,364	(24,303)	6,399
									23,096
鈴木公民館 〔3階建の1階部分〕 延754㎡ H16.10開館	990	9,161	1,071	10,382	296	2,276	2,357	(22,185)	4,893
									21,819
合 計	13,206	124,231	14,761	132,159	5,343	54,623	33,310	(359,026)	100,561
									311,013

合計欄()内数字は、公民館まつり及びギャラリー入場者を含む

男女別合計欄人数は、公民館まつり及びギャラリー入場者を含まない

(12) 図書館

① 資料数

(6.4.1 現在)

名 称	資 料 数	名 称	資 料 数
中央図書館	415,389 点	津田図書館	109,359 点
仲町図書館	105,489	大沼図書館	99,303
花小金井図書館	106,762	花小金井北分室	4,707
小川西町図書館	125,871	小川分室	11,446
喜平図書館	124,477	上水南分室	10,071
上宿図書館	107,077		
合 計			1,219,951

② 登録者数

年度	登録者数	うち市外登録者	市民登録率
3	149,560 人	19,350 人	68.8 %
4	153,977	20,732	68.2
5	156,607	21,226	68.9

- ・市外登録者とは、市内在勤、在学、立川市民、小金井市民、国分寺市民、東大和市民及び広域行政圏4市在住要件による登録者をいう
- ・市民には外国人登録数を含む

③ 年齢別利用率

(6.4.1 現在)

年齢 (歳)	利用率	年齢 (歳)	利用率
0~6	63.8 %	19~22	15.2 %
7~12 (小学生)	48.1	23~40	13.0
13~15 (中学生)	15.1	41~64	22.9
16~18	11.2	65~	24.4

- ・利用率とは、登録者の内で令和5年度中に一度でも図書館の貸出を行った利用者の割合

④ 貸出状況

(単位：点)

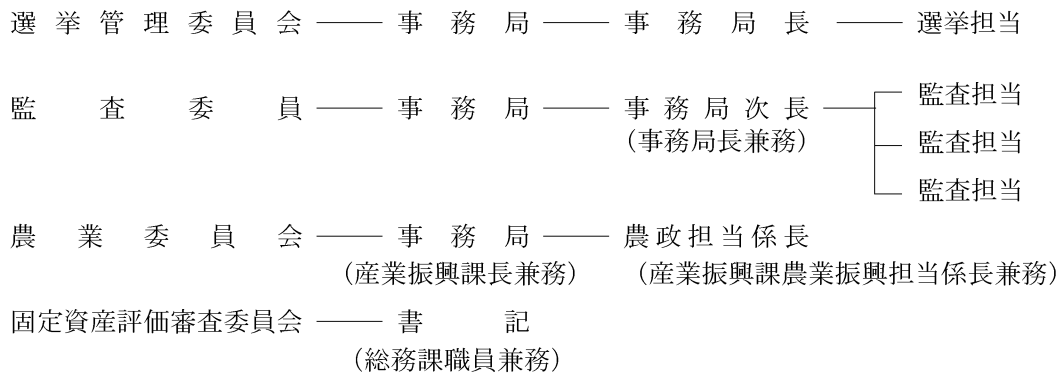
年度	貸 出 資 料 数													1日 平均	市民 1人 当たり	登録 1人 当たり
	総数	中央	仲町	花小 金井	小川 西町	喜平	上宿	津田	大沼	花小金井 北分室	小川 分室	上水南 分室	その他			
3	1,350,808	308,828	98,541	224,601	113,293	154,369	84,604	108,309	104,815	4,925	9,773	11,085	127,665	5,051	6.9	9.0
4	1,392,544	309,566	115,362	231,474	113,958	153,163	87,131	120,343	108,008	5,223	11,042	11,570	125,704	4,732	7.1	9.0
5	1,365,201	295,215	95,573	234,967	113,599	158,835	87,879	113,001	108,417	5,392	11,261	10,941	130,121	4,958	7.0	8.7

- ・貸出資料数には、特別貸出（都立本等）・団体貸出を含む。
- ・市民には外国人登録数を含む。
- ・その他は、館内の利用者端末機及び図書館ホームページで、利用者本人が利用期限延長を行った件数
- ・令和3年度の1日平均の算出における開館日数には、新型コロナウイルス感染症対策による臨時休業期間を含まない。

10. その他行政委員会等

(1) 機構図

(6.4.1 現在)



(2) 選挙管理委員会

① 選挙管理委員会委員 (6.4.1 現在)

職名	氏名	就任年月日
委員長	山口 勝	2. 10. 16
委員(職務代理者)	永田 政弘	2. 10. 16
委員	金子ふゆみ	2. 10. 16
委員	立花 隆一	2. 10. 16

② 投票区数・選挙人名簿登録者数 (6.6.1 現在)

投票区	27 区域
登録者数	男 78,460 人 女 83,251 人 計 161,711 人

③ 在外選挙人名簿登録者数 (6.6.1 現在)

男 98 人 女 154 人 計 252 人

④ 選挙

ア 市議会議員選挙の記録

執行年月日	H 29. 4. 9	31. 4. 21	R 3. 4. 4	R 5. 4. 23
有権者数(人)	152,519	155,095	157,176	158,392
投票者数(人)	52,809	68,551	61,592	70,925
棄権者数(人)	99,710	86,544	95,584	87,467
投票率(%)	34.62	44.20	39.19	44.78
無効投票数(票)	3,556	1,016	1,814	948
立候補者数(人)	3	31	4	33
定数(人)	1	28	3	28
最多得票数(票)	26,556	5,591	24,396	5,521
当選者最少得票数(票)	—	1,292	12,204	1,331
最少得票数(票)	4,513	174	10,513	419
当選者総得票数(票)	26,556	64,915. ⁵⁰⁹	49,265	65,589. ⁷⁶⁴
当選者1人当たり平均得票数(票)	26,556	2,318. ⁴¹¹	16,421. ⁶⁶⁶	2,342. ⁴⁹¹
立候補者最高年齢(歳)	70	72	69	72
立候補者最低年齢(歳)	49	29	31	33

H29.4.9 と R3.4.4 は補欠選挙

イ 市長選挙の記録

執行年月日	H 21. 4. 5	25. 4. 7	29. 4. 9	R 3. 4. 4
有権者数(人)	142,764	145,256	152,519	157,176
投票者数(人)	56,118	54,153	52,834	61,614
投票率(%)	39.31	37.28	34.64	39.20
最多得票数(票)	38,776	33,106	28,308	32,180
立候補者数(人)	2	4	3	2

ウ 最近の主な選挙の概況

区分	参議院議員	都知事	都議会議員	参議院議員	都知事	都議会議員	衆議院議員	参議院議員
執行年月日	H 28. 7. 10	28. 7. 31	29. 7. 2	R 元. 7. 21	2. 7. 5	3. 7. 4	3. 10. 31	4. 7. 10
有権者数(人)	155,029	154,208	154,302	159,079	157,912	—	160,960	160,774
投票者数(人)	93,543	95,163	74,109	85,746	87,995	—	96,025	93,769
投票率(%)	60.34	61.71	48.03	53.90	55.72	—	59.66	58.32
最多得票数(票)	16,643	38,274	31,844	14,301	52,314	—	41,057	12,309
当選者最少得票数(票)	7,171	—	15,535	6,786	—	—	—	7,613
立候補者数(人)	31	21	4	20	22	2	3	34
定数(人)	6	1	2	6	1	2	1	6

参議院議員は東京都選出
衆議院議員は小選挙区選出

※R3. 7. 4 執行都議会議員選挙(小平市選挙区)は無投票

(3) 監査委員

① 監査委員

職名	氏名	就任年月日
代表監査委員(識見)	岡村 健司	H 28. 7. 1
監査委員(議選)	虻川 浩	R 5. 5. 22

② 監査の種類別実施状況

(5年度)

区分	定期監査 (工事監査含む)	行政監査	財政援助 団体等監査	住民監査請求 に基づく監査	例月現金 出納検査	決算審査	健全化判断 比率等審査
実施回数	4回	3回	1回	1回	12回	1回	1回
実施日数	8日	6日	2日	5日	12日	2日	2日

行政監査は、定期監査に兼ねて実施

(4) 農業委員会

① 農業委員会委員

(第25期 任期 5.7.20～8.7.19)

職名	氏名	就任年月日	職名	氏名	就任年月日
会長	福島浩幸	5.7.20	委員	酒井充	5.7.20
会長職務代理	川島敏明	5.7.20	〃	清水幸世	5.7.20
委員	浅見知秀	5.7.20	〃	高橋浩幸	5.7.20
〃	井上幸雄	5.7.20	〃	滝島眞二	5.7.20
〃	小川裕明	5.7.20	〃	竹内良子	5.7.20
〃	尾崎信幸	5.7.20	〃	中村貞子	5.7.20
〃	加藤繁雄	5.7.20	〃	村野幸徳	5.7.20
〃	金子敦	5.7.20	〃	森田建一	5.7.20

② 農地

ア 農地転用状況

年	3	4	5
面積	691 a	456 a	790 a

イ 転用等、届出許可申請状況

(単位：㎡)

年	法第3条許可申請 (農地の権利移動)		法第4条届出 (農地の転用)		法第5条届出 (転用のための権利移動)		法第18条許可申請 (農地の賃貸借解約)	
	件数	面積	件数	面積	件数	面積	件数	面積
3	3	3,895	30	20,468	65	42,198	0	0
4	5	1,071	12	6,077	53	37,273	0	0
5	1	1,411	27	21,948	59	52,478	0	0

(5) 固定資産評価審査委員会

固定資産評価審査委員会委員

職名	氏名	就任年月日
委員	嶋田貴文	H 28. 1. 1
委員	立川栄	29. 6. 6
委員	米野純一	R 4. 10. 1

(6) 関係機関

① 病 院

名 称 昭和病院企業団
目 的 病院の管理運営等
構成団体 7 市
市の負担額 6 年度 551,062 千円

② し 尿

名 称 湖南衛生組合
目 的 し尿処理場の管理運営等
構成団体 7 市
市の負担額 6 年度 18,182 千円

③ ご み

名 称 小平・村山・大和衛生組合
目 的 ごみ焼却場及び資源物中間
処理施設の管理運営等
構成団体 3 市
市の負担額 6 年度 1,149,256 千円

名 称 東京たま広域資源循環組合
目 的 ごみ残灰、不燃物の処分地
管理運営・エコセメント事
業等
構成団体 25 市 1 町
市の負担額 6 年度 367,344 千円

④ 交通災害共済

名 称 東京市町村総合事務組合
(東京都市町村民交通災害共済)
目 的 交通災害被害者の救済等
構成団体 26 市 13 町村
市の加入者数
(令和 5 年度加入実績)
3,363 人

⑤ 生涯学習・文化施設

名 称 多摩六都科学館組合
目 的 子どもたちの夢を育み、科
学する心を養うとともに、
各世代の教養を高める
構成団体 5 市
市の負担額 6 年度 99,996 千円

⑥ 下水道処理

委 託 先 東京都
名 称 北多摩一号水再生センター
清瀬水再生センター
委 託 事 務 公共下水道の汚水等処理
市の負担額 6 年度 1,062,739 千円

⑦ 消 防

委 託 先 東京都
名 称 東京消防庁
委 託 事 務 消防に関する事務(消防団
及び消防水利に関する事務
を除く)
市の負担額 6 年度 1,999,587 千円

(市の負担額は、令和 6 年度当初予算額)

市 政 概 要

令和6年9月

〔編集・発行〕小平市議会事務局

〒187-8701 東京都小平市小川町二丁目1,333番地

電話番号 042-346-9566

電子メール gikai@city.kodaira.lg.jp

¥600
