

小平都市計画公園事業 鎌倉公園 用地説明会（動画配信により）  
配信日：令和3年11月5日～

# 用地説明会

## （事業編）

小平都市計画公園事業  
鎌倉公園

小平市

## 次 第

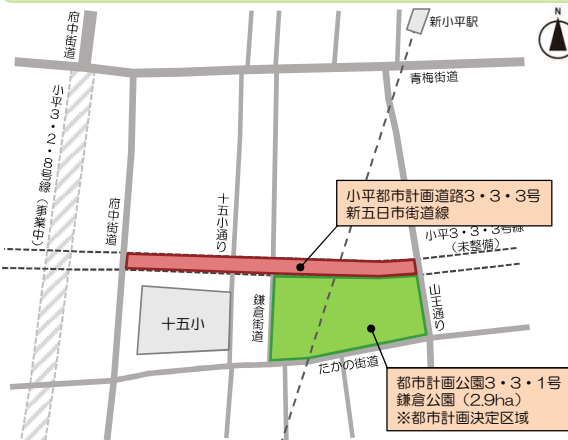
- 1 事業概要
- 2 鎌倉公園の計画概要
- 3 事業のスケジュール
- 4 用地補償について  
（別途、用地補償編の動画をご覧ください。）

# 1 事業概要

## 1-1 はじめに

### ◆新小平駅南側周辺地域のまちづくり

◎小平市では新小平駅南側周辺地域のまちづくりとして、小平都市計画公園事業 鎌倉公園と小平都市計画道路3・3・3号線（府中街道～山王通り）の基盤整備を進めております。

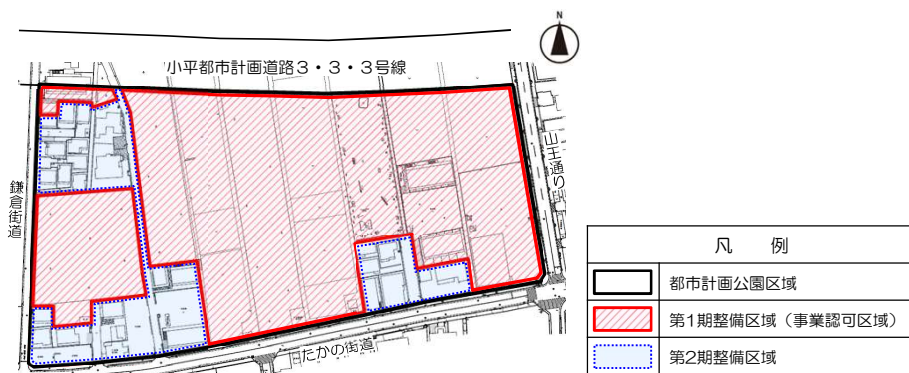


#### <都市計画事業の認可（事業認可）について>

- 本公園の一部は、令和3年8月20日に東京都から事業認可を受けました。
- 今後は、用地取得や工事などの具体的な事業を進めていきます。
- 事業認可の取得により、建築等の制限や土地建物等の先買いなどの効果が発生します。

## 1-2 事業の概要

- 事業名：小平都市計画公園事業 鎌倉公園
- 位置：小平市小川町二丁目地内
- 種別：近隣公園
- 計画面積：2.9ha
- 認可面積：約2.0ha 第1期整備区域
- 事業期間：令和3年8月20日から令和9年3月31日まで



## 1-3 事業認可取得により生じる制限等

### < 建築等の制限（都市計画法第65条） >

- 事業地内においては、小平市長の許可を受けなければ事業施行の障害となるおそれのある土地の形質の変更、建築物の建築や工作物の建設などを行うことはできません。

### < 土地建物等の先買い（都市計画法第67条） >

- 事業地内の土地建物等を有償で譲り渡そうとする方は、その土地建物等の予定対価の額や相手方などの事項を書面で小平市に届け出なければなりません。
- 届出があった後、30日以内は当該土地建物等を譲り渡すことはできません。小平市においても買い取りのご相談をさせていただきますと考えております。

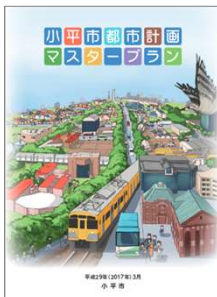
## 2 鎌倉公園の計画概要

### 2-1 鎌倉公園の位置付け

#### ◆鎌倉公園に求められる機能

◎市の計画である「小平市都市計画マスタープラン」と「小平市農業振興計画」においては、農業公園の整備を検討することとしています。これは、鎌倉公園区域内は畑が多く、みどりを保全する観点が反映されたものです。

◎「小平市地域防災計画」においては、防災広場としての機能を、「こだいら健康増進プラン」においては、健康的要素（健康遊具等）が求められています。



## 2-2 公園整備の必要性

### ◆鎌倉公園整備の必要性について

◎鎌倉公園の用地には現在農地が多く残っており、相続等の理由により宅地化され減少していく農地を、都市計画公園として市で取得し、恒久的に保全する必要があります。

◎北は青梅街道、南はたかの街道と広域的な交通利便性も良いことから、整備されれば、みどりの拠点や防災拠点としても重要になると考えられます。



## 2-3 鎌倉公園整備コンセプト

### ◆コンセプト



市の特徴的な農地の保全と  
農を身近に感じる都市公園

◎鎌倉公園は将来に渡って、小平市の原風景を守り、その中で市民がふれ合い農業に親しむことや、子どもへの環境教育など、次世代に農を伝えることができる公園を目指します。

◎農のエリアを中心とし、その周辺に防災や交流の機能を持った広場エリア、健康づくりもできる子ども遊具エリア、遊戯エリア、健康エリアを展開することで、農を身近に感じられる公園を目指します。

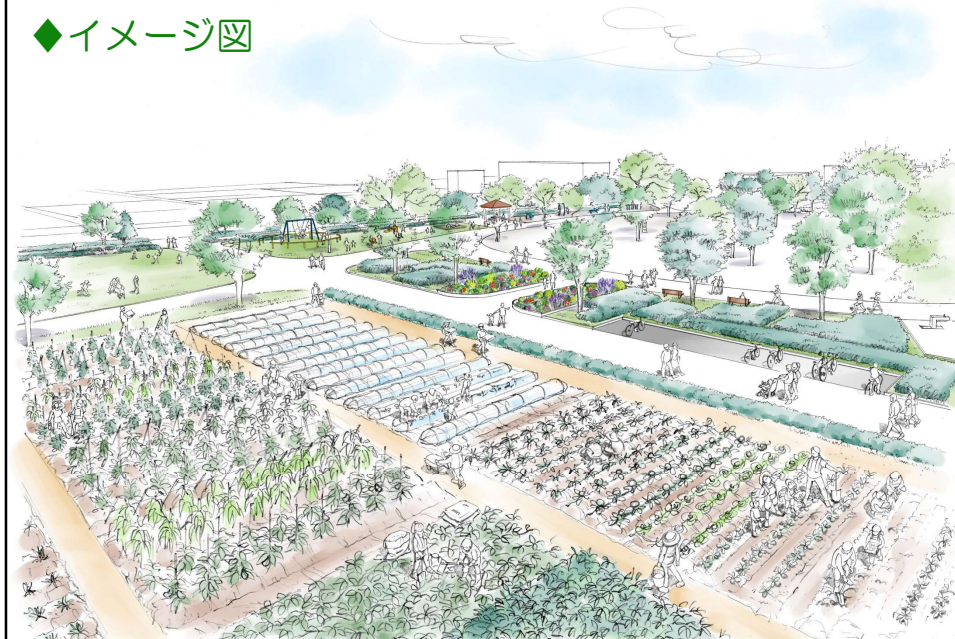
## 2-4 公園整備イメージ

### ◆イメージ平面図



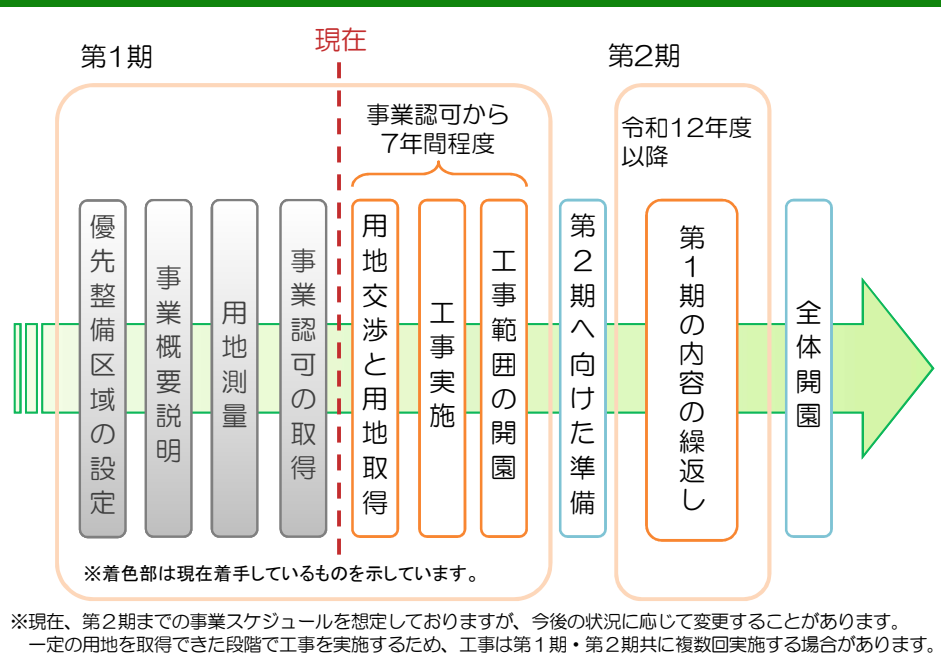
## 2-4 公園整備イメージ

### ◆イメージ図



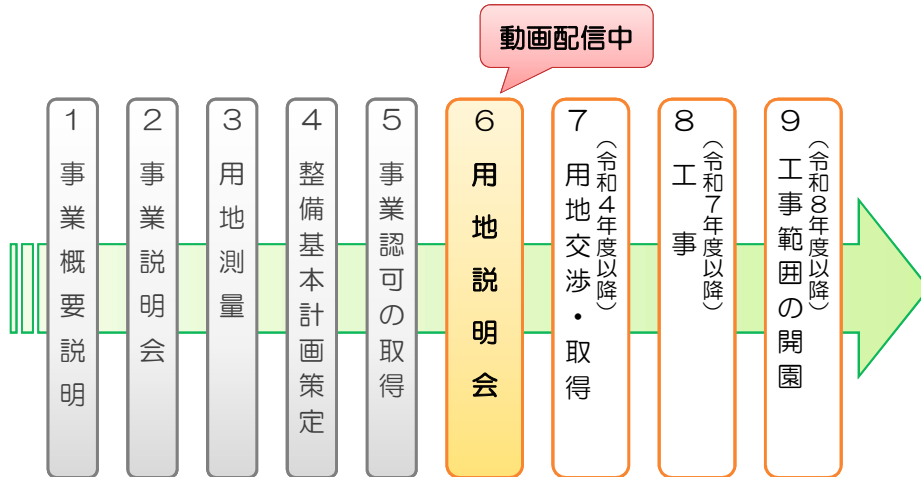
### 3 事業のスケジュール

#### 3-1 事業全体のスケジュール



## 3-2 第1期事業のスケジュール

### ◆今後のスケジュールについて



※着色部は現在着手しているものを示しています。

## 問合せ先

今後の整備の進め方など、ご不明な点がございましたら、下記問合せ先までご連絡ください。

### □事業計画に関すること

環境部 水と緑と公園課 緑化推進担当

電話：042-346-9830

### □用地補償に関すること

企画政策部 公共施設マネジメント課 財産担当

電話：042-346-9557

