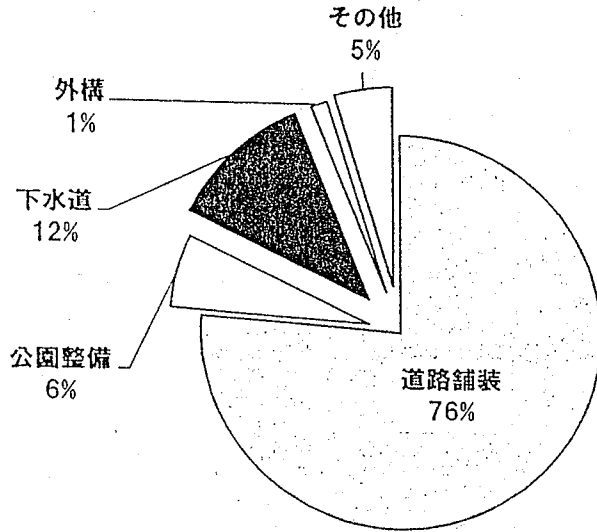


調査対象者：組織団体（25市1町）

平成21年度「東京たまエコセメント製品」利用工事件数：384件（前年度 388件）

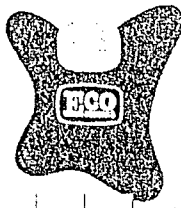
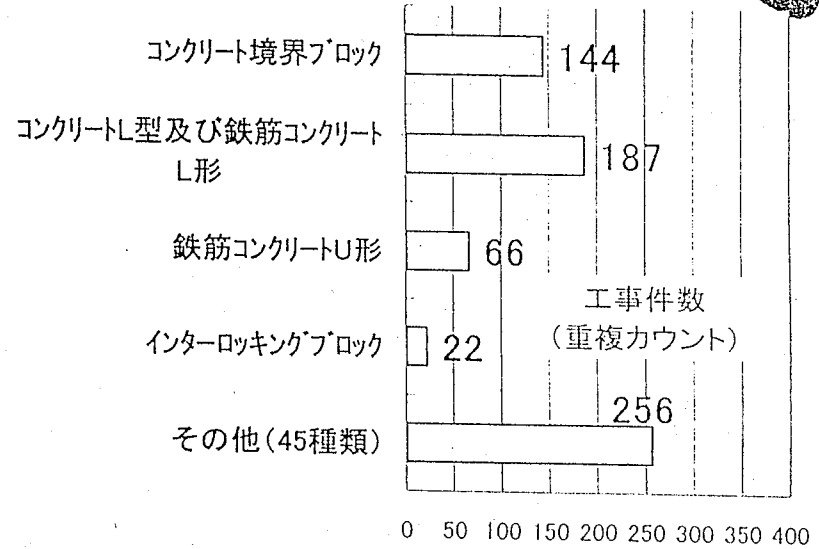
◆工事種別利用件数グラフ

工事種別	件数	割合
道路舗装	293	76%
公園整備	23	6%
下水道	45	12%
外構	5	1%
その他	18	5%
合計	384	100%



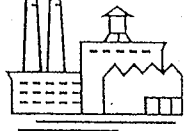
組織団体の道路舗装工事に「東京たまエコセメント製品」の利用が進んでいる。

◆製品利用ランキング



平成21年度 東京たまエコセメントの流れ

組織団体
清掃工場(工場)



焼却灰
75,100トン発生

東京たまエコセメント
化施設



エコセメント
107,000トン生産

セメント会社
社を通じて

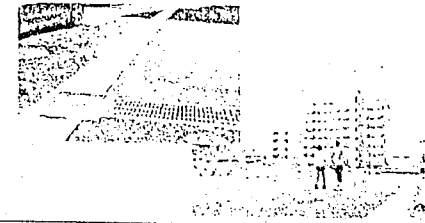
東京たまエコセメント
認証事業者
(コンクリート二次製品工場)



エコセメント
49,700トン使用

その他コンクリート二次製品、生コンクリート等

組織団体等の公共工事



組織団体(25市1町)
384件の公共工事に利用

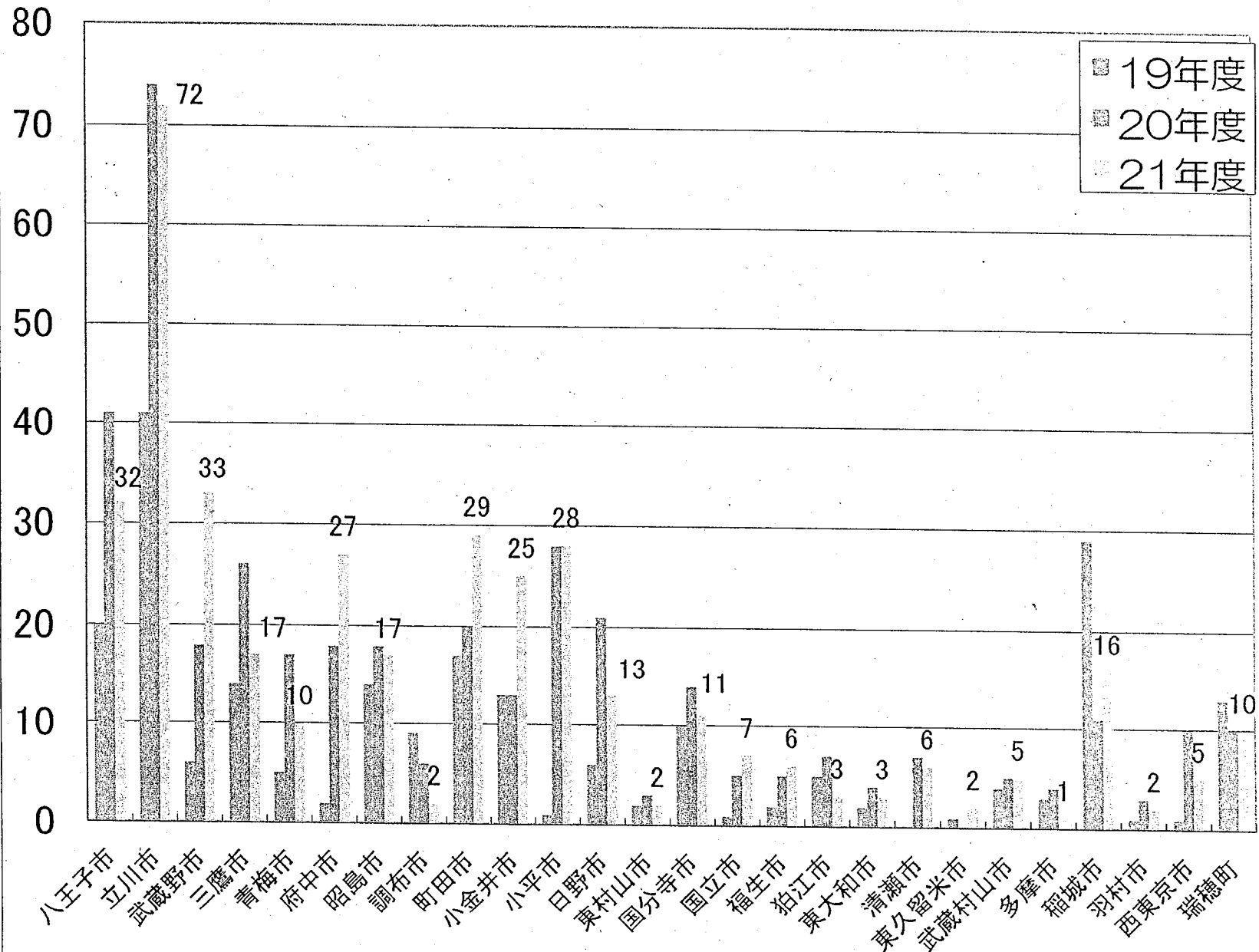
エコセメント使用量
約1,260トン

各組織団体別「東京たまエコセメント製品利用工事件数」グラフ

平成 22 年 8 月
東京たま広域資源循環組合

資料2

市町村名	工事件数		
	21年度	20年度	19年度
八王子市	32	41	20
立川市	72	74	41
武蔵野市	33	18	6
三鷹市	17	26	14
青梅市	10	17	5
府中市	27	18	2
昭島市	17	18	14
調布市	2	6	9
町田市	29	20	17
小金井市	25	13	13
小平市	28	28	1
日野市	13	21	6
東村山市	2	3	2
国分寺市	11	14	10
国立市	7	5	1
福生市	6	5	2
狛江市	3	7	5
東大和市	3	4	2
清瀬市	6	7	0
東久留米市	2	0	1
武蔵村山市	5	5	4
多摩市	1	4	3
稲城市	16	11	29
羽村市	2	3	1
西東京市	5	10	1
瑞穂町	10	10	13
合計	384	388	222



平成21年度組織団体別東京たまエコセメント使用量グラフ

平成22年8月
東京たま広域資源循環組合

資料3

市町村名	エコセメント 使用量
八王子市	246.7
立川市	49.5
武蔵野市	82.9
三鷹市	44.7
青梅市	47.1
府中市	218.0
昭島市	17.2
調布市	43.8
町田市	49.6
小金井市	17.9
小平市	59.5
日野市	68.5
東村山市	17.2
国分寺市	34.5
国立市	24.8
福生市	66.7
狛江市	20.3
東大和市	3.7
清瀬市	7.1
東久留米市	16.6
武蔵村山市	11.1
多摩市	13.3
稲城市	46.5
羽村市	17.4
西東京市	15.4
瑞穂町	19.1
合計	1,259.1

