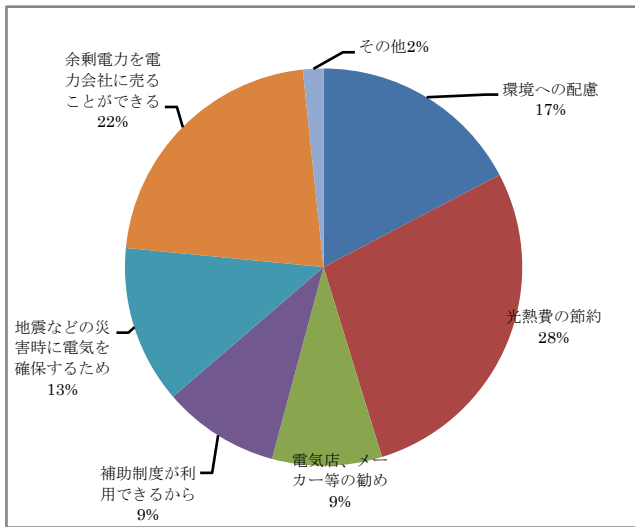


# 小平市新エネルギー機器設置モニター助成制度 設置アンケート結果(平成27年度分)

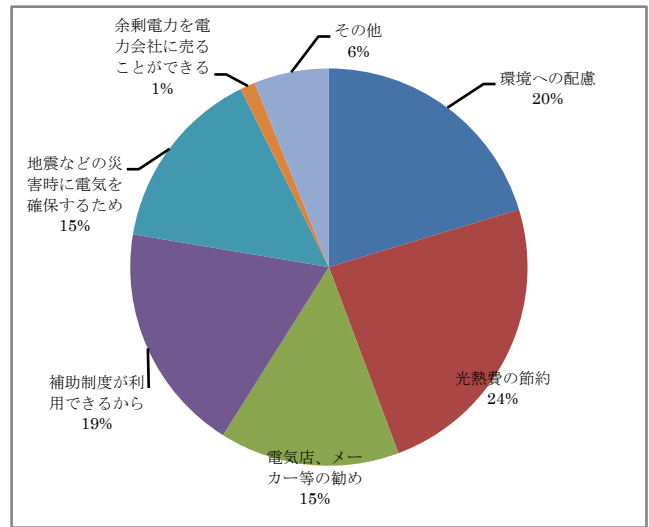
## 1 設置の動機(複数回答可)

回答 機器	環境への 配慮	光熱費の 削減	電気店、メー カー等の 勧め	補助制度が 利用できる から	地震などの 災害時に電 気を確保す るため	余剰電力を 電力会社に 売ることが できる	その他
太陽光発電	17%	28%	9%	9%	13%	22%	2%
燃料電池	20%	24%	15%	19%	15%	1%	6%

○太陽光発電



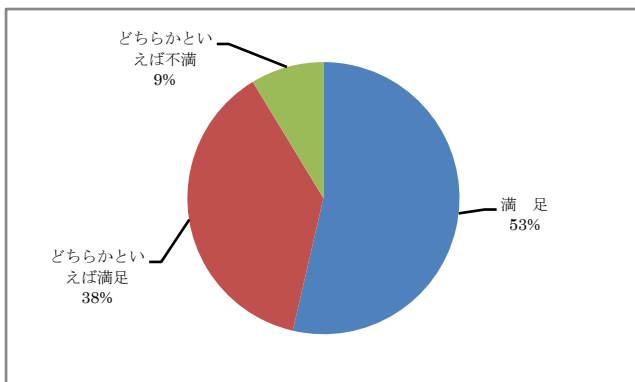
○燃料電池



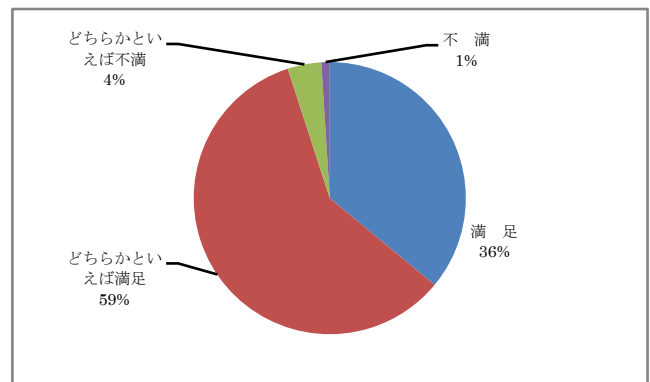
## 2 設置した感想

回答 機器	満足	どちらかといえば満足	どちらかといえば不満	不満
太陽光発電	53%	38%	9%	0%
燃料電池	36%	59%	4%	1%

○太陽光発電



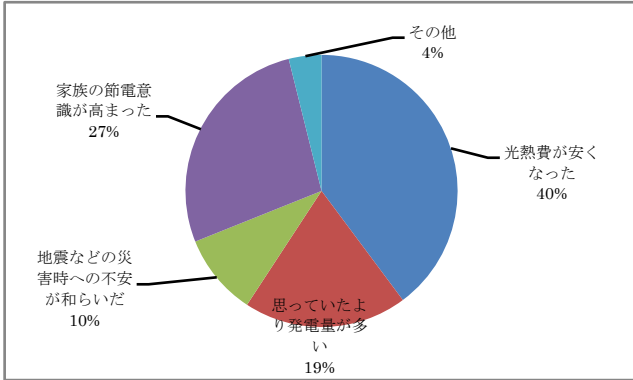
○燃料電池



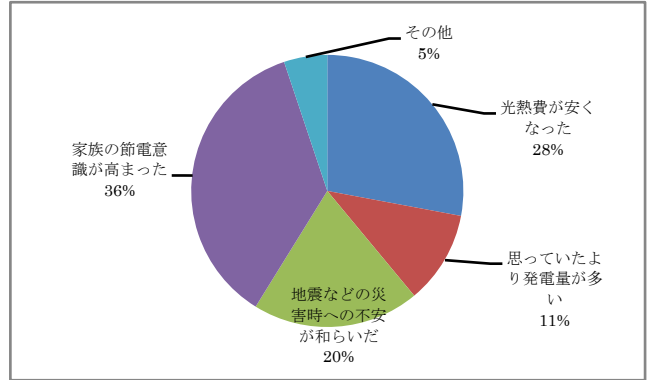
### 3 「満足」「どちらかといえば満足」理由(複数回答可)

回答 機器	光熱費が 安くなった	思っていたより 発電量が多い	地震など災害時へ の不安が和らいだ	家族の節電意識が 高まった	その他
太陽光発電	40%	19%	10%	27%	4%
燃料電池	28%	11%	20%	36%	5%

○太陽光発電



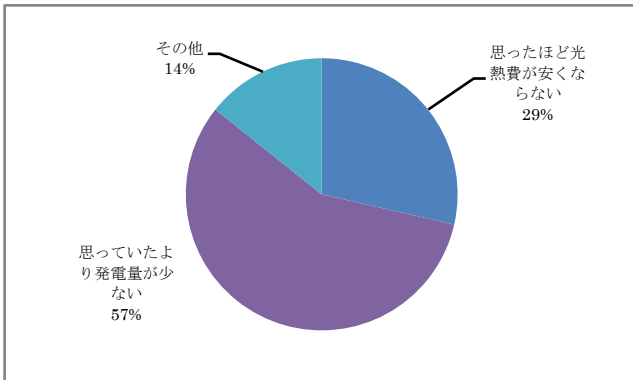
○燃料電池



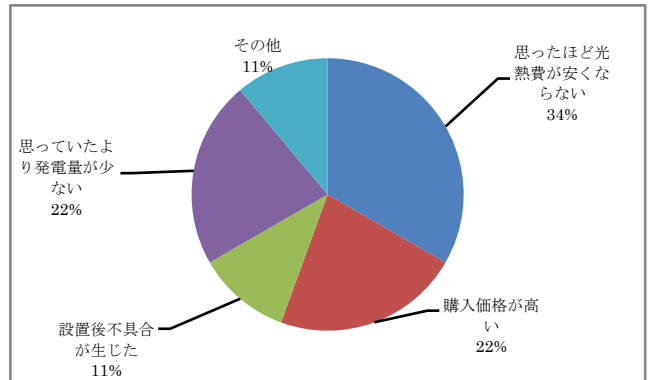
### 4 「どちらかといえば不満」「不満」理由(複数回答可)

回答 機器	思ったほど光熱費が 安くならない	購入価格が高い	設置後不具合が 生じた	思っていたより 発電量が少ない	その他
太陽光発電	29%	0%	0%	57%	14%
燃料電池	34%	22%	11%	22%	11%

○太陽光発電



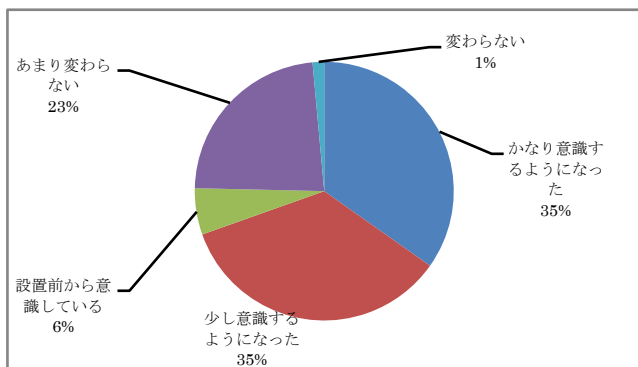
○燃料電池



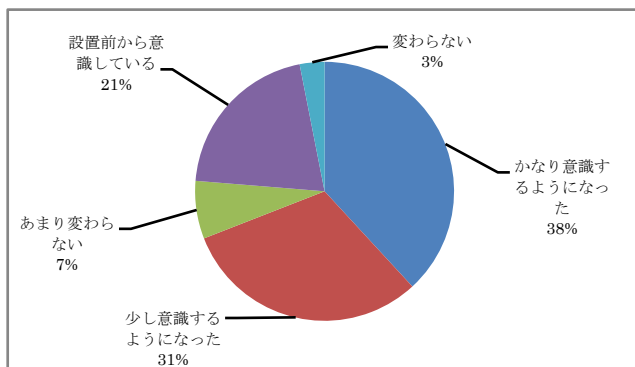
## 5 省エネ意識の変化

回答 機器	かなり意識するようになった	少し意識するようになった	あまり変わらない	設置前から意識している	変わらない
太陽光発電	35%	35%	6%	23%	1%
燃料電池	38%	31%	7%	21%	3%

○太陽光発電



○燃料電池



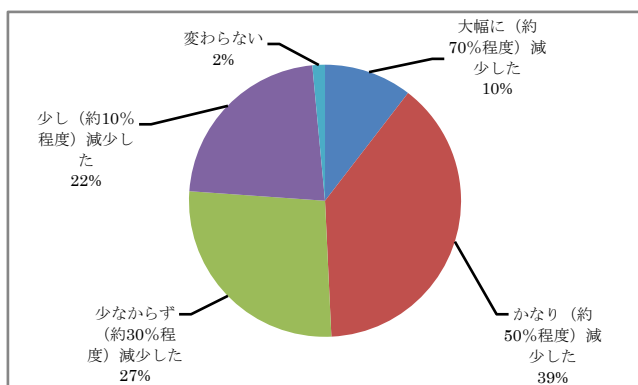
## 6 補助金がなくても設置したか

回答 機器	設置した	設置しなかった
太陽光発電	72%	28%
燃料電池	46%	54%

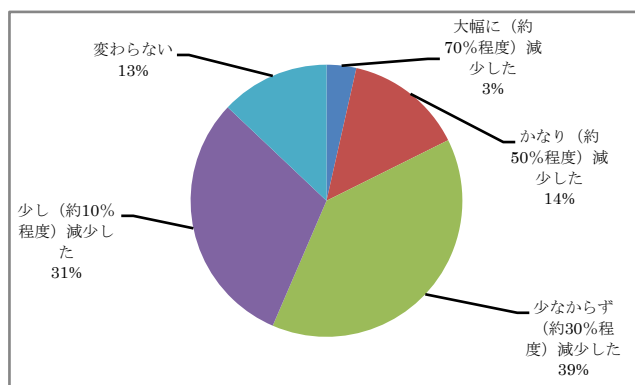
## 7 設置後の電気代、ガス代の低減感

回答 機器	大幅に(約70%程度)減少した	かなり(約50%程度)減少した	少なからず(約30%程度)減少した	少し(約10%程度)減少した	変わらない
太陽光発電	10%	39%	27%	22%	2%
燃料電池	3%	14%	39%	31%	13%

○太陽光発電

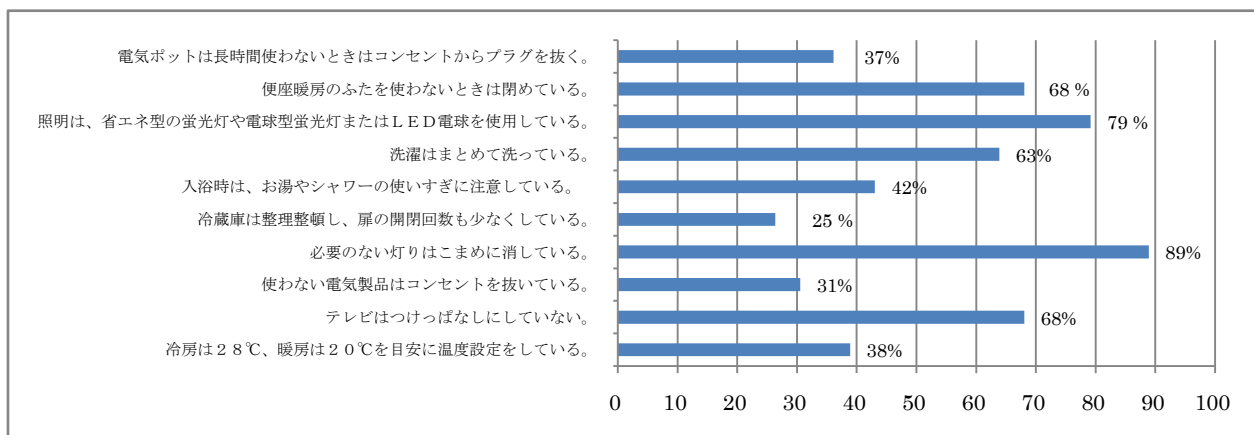


○燃料電池

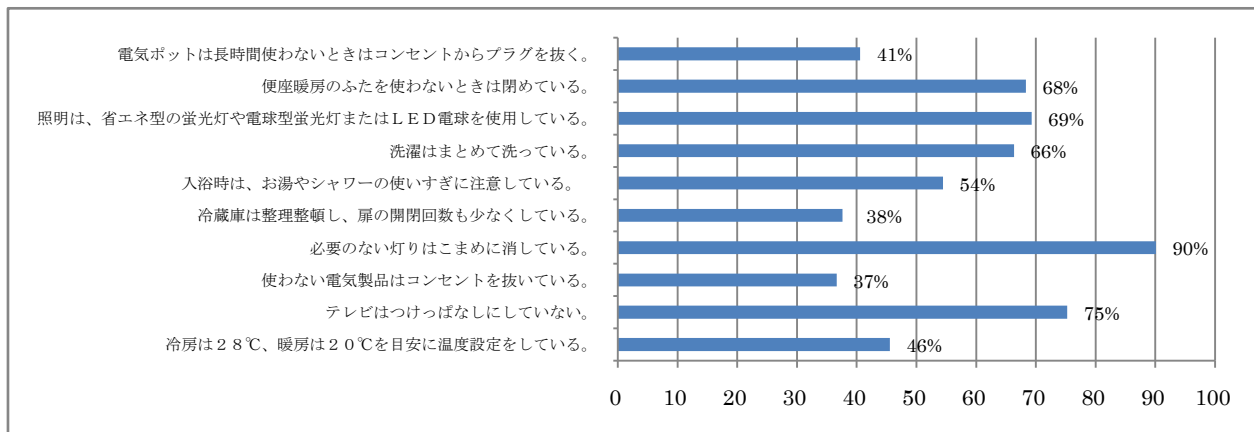


## 8 具体的な省エネの取り組み

### ○太陽光発電



### ○燃料電池



### 《参考》

#### 待機時消費電力を減らそう！ ～家庭の消費電力の6%が待機時消費電力～

- こまめに主電源を切り、長時間使わない時はプラグを抜く習慣をつけましょう。  
※スイッチ付のタップを使うのも便利です。
- 一定時間使用しないと自動的に電源が切れるオートOFF機能、時刻表示などを非表示にする表示OFF機能を上手に使いましょう。

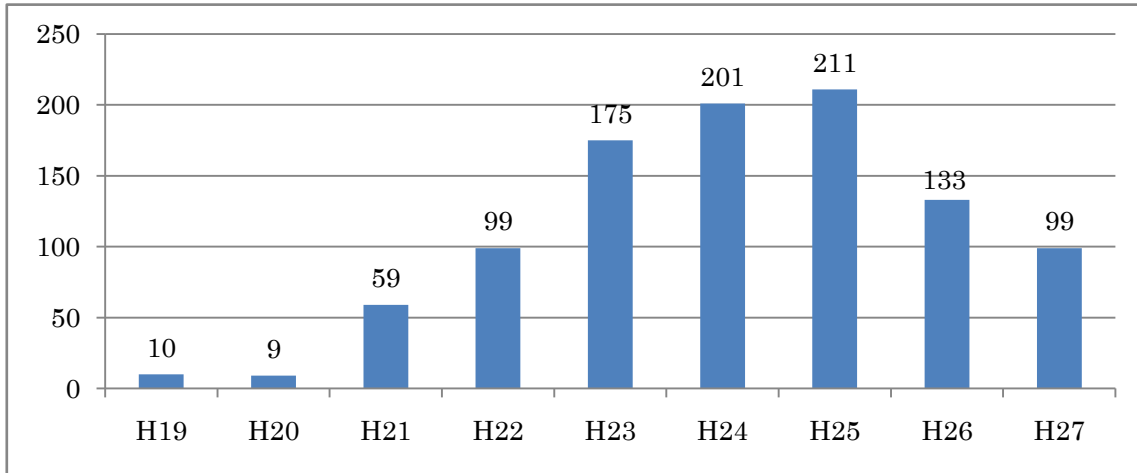
#### 冷蔵庫の使い方次第で、省エネが出来る！

- 開けている時間を短くし、無駄な開閉はしないようにしましょう。
- 設定温度は適切にして、物を詰め込みすぎないようにしましょう。

## 9 参考資料

☀️ 太陽光発電システム機器助成件数（平成19年度から実施）

◆ 総件数：996件



☀️ 町名別助成件数



☀️ 町名別太陽光発電出力

町名	発電出力合計	町名	発電出力合計	町名	発電出力合計
中島町	27.799kW	上水南町	234.807kW	御幸町	17.98kW
上水新町	160.572kW	喜平町	24.34kW	鈴木町	304.361kW
たかの台	13.194kW	津田町	94.71kW	天神町	156.476kW
小川町	522.327kW	学園西町	157.264kW	大沼町	169.66kW
栄町	107.037kW	学園東町	226.329kW	花小金井南町	117.512kW
小川西町	116.18kW	仲町	259.799kW	花小金井	433.183kW
小川東町	105.835kW	美園町	64.468kW	合計	3598.521kW
上水本町	205.89kW	回田町	78.798kW		

☀️ 出力別件数

出力	1kW 台	2kW 台	3kW 台	4kW 台	5kW 台	6kW 台	7kW 以上	平均出力
件数	45	290	344	175	92	23	27	3.61kW

☀️ 平成27年度モニター報告データ（太陽光発電設置者）

モニター件数	232 件（世帯）
総発電出力合計	924.52kW（一世帯平均 4.00kW）
設置費用平均	1,798,169 円（税込）
総発電電力量	13,597kWh
月間平均発電電力量	302kWh／世帯
月間平均売電電力量	280kWh／世帯
月間平均電力使用量	410kWh／世帯
月間平均売電金額	9,316 円／世帯
月間平均買電金額	9,943 円／世帯
年間総 CO2 削減量	5,085.28 kg-CO2（※排出係数 0.374 kg-CO2／kWh で計算）

※本データはモニター調査結果に基づく内容であり、天候や太陽光パネルの設置場所、家族構成、生活形態、エネルギー使用状況等に応じて変わるため、あくまでも参考値です。