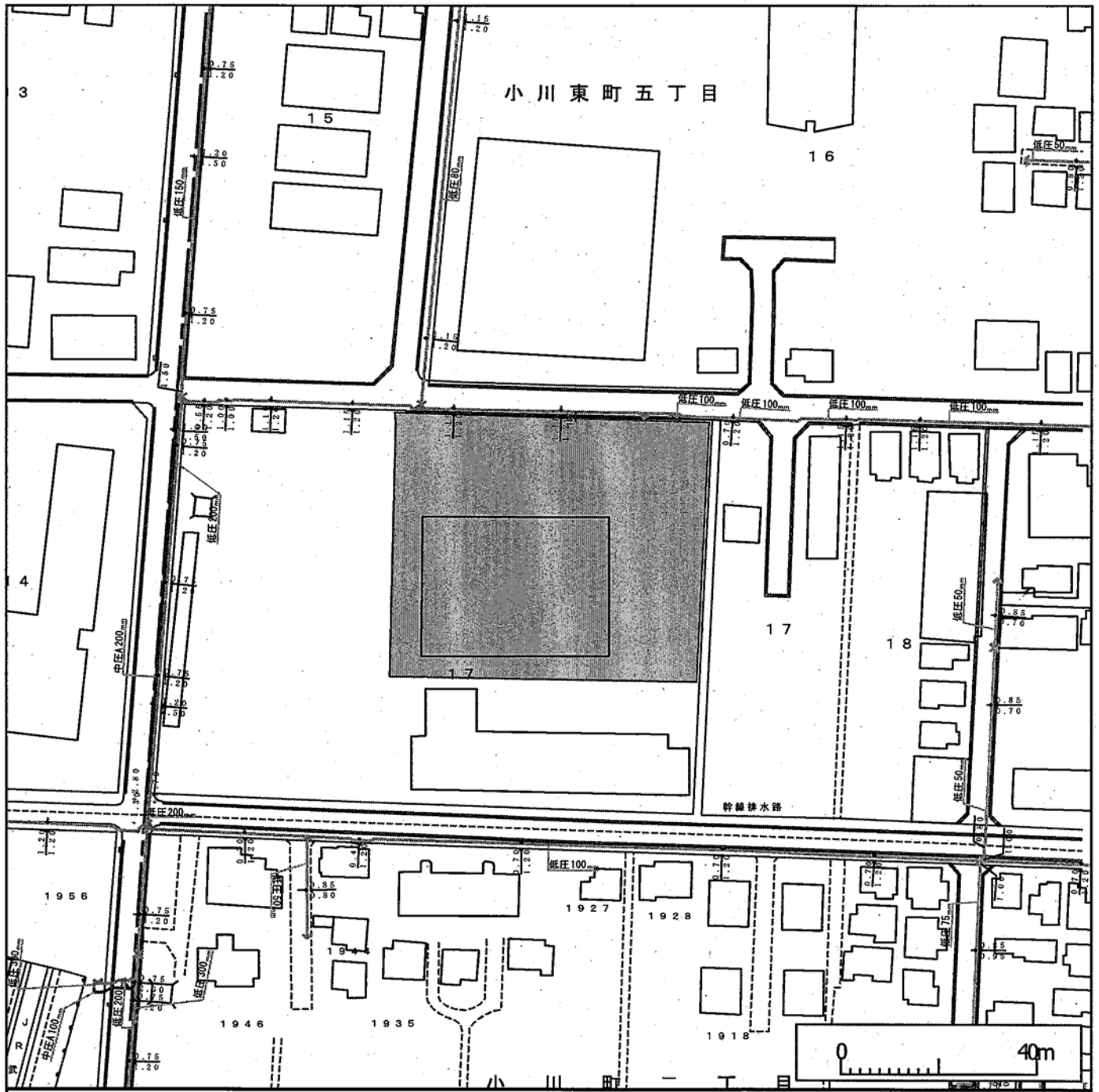


資料7 事業予定地インフラ現況図（ガス管）

小平市立学校給食センター 様

◇調査場所：東京都小平市小川東町5-17-10 付近



※ガス管圧力の種類と凡例、用途

(1) 高圧：(表示なし)、輸送用のみ (2) 中圧：——— 輸送用と主に産業用途 (3) 低圧：————— 家庭用等の一般用途
 高圧、中圧は一般用途にはご利用になれませんのでご注意ください。

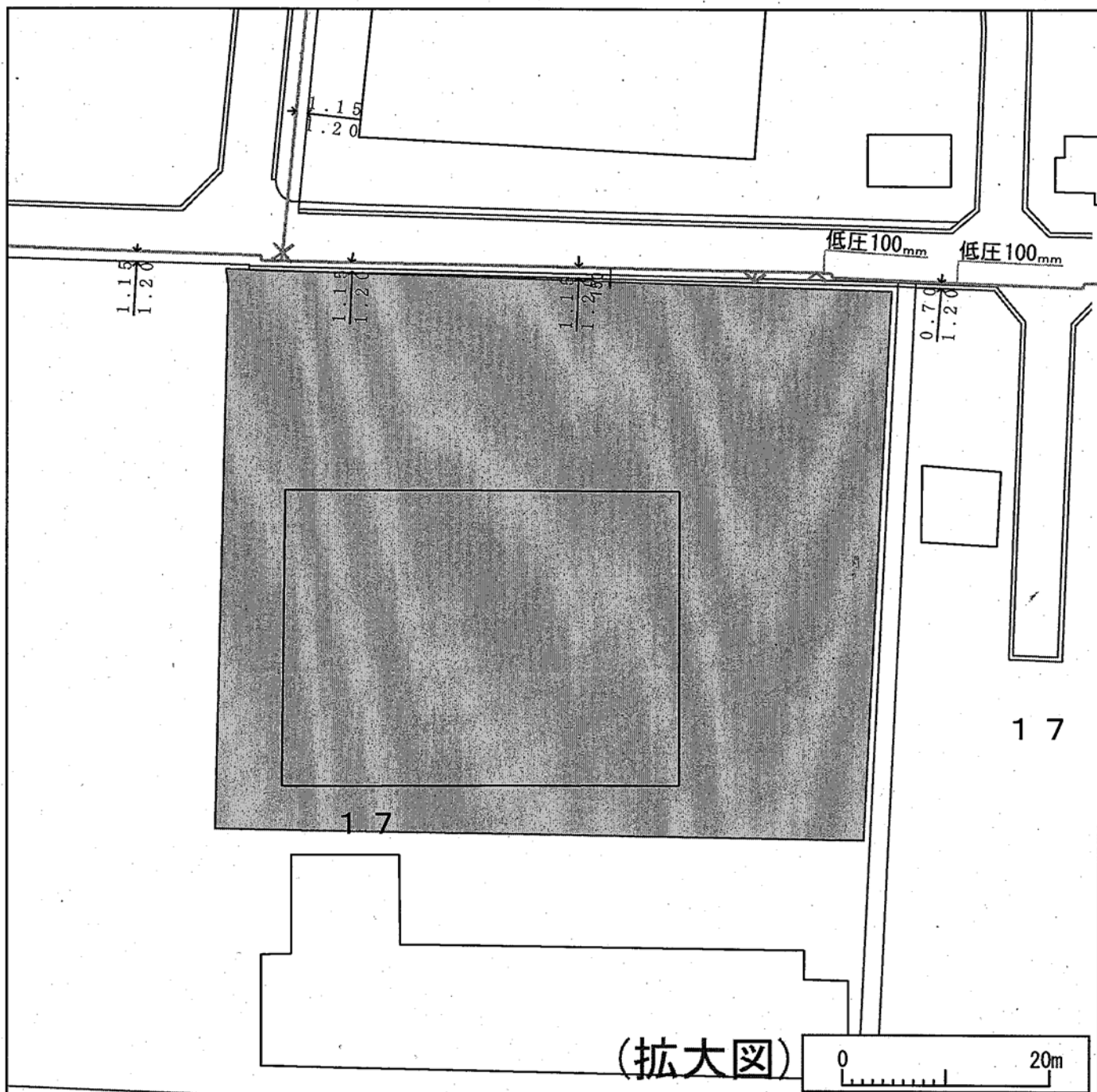
- ◆弊社がガス本管埋設状況確認サービス（以下「本サービス」とします）でご提供する情報は、地形、道路形態、家形、ガス本管の有無、ガス本管工事予定ルート、埋設位置、口径です。なおご参考に、取出し管の分岐位置を表示しておりますが、個人情報保護のため宅地内の引込状況及びガスのご使用状況は表示しておりません。
- ◆弊社は、ご提供する情報が正確かつ最新であるよう努力しておりますが、それらについてはいかなる保障も致しません。また、本サービスご利用により生じたいかなる損害についても責任を負いかねますのでご了承ください。なお、実際の工事、ガス供給にあたっては別途打合せが必要となります。工事予定ルートの施工状況確認も合わせて各担当窓口にご相談くださるようお願いいたします。
- ◆本サービスで使用されている地図及び導管情報は、著作権法により保護されており、東京ガス(株)が著作権を所有しています。営利目的のご利用を禁じます。また、権利侵害となりますので、許可無く複製、改変、送信等を禁じます。

東京ガス株式会社

資料7 事業予定地インフラ現況図 (ガス管)

小平市立学校給食センター 様

◇調査場所：東京都小平市小川東町 5-17-10 付近



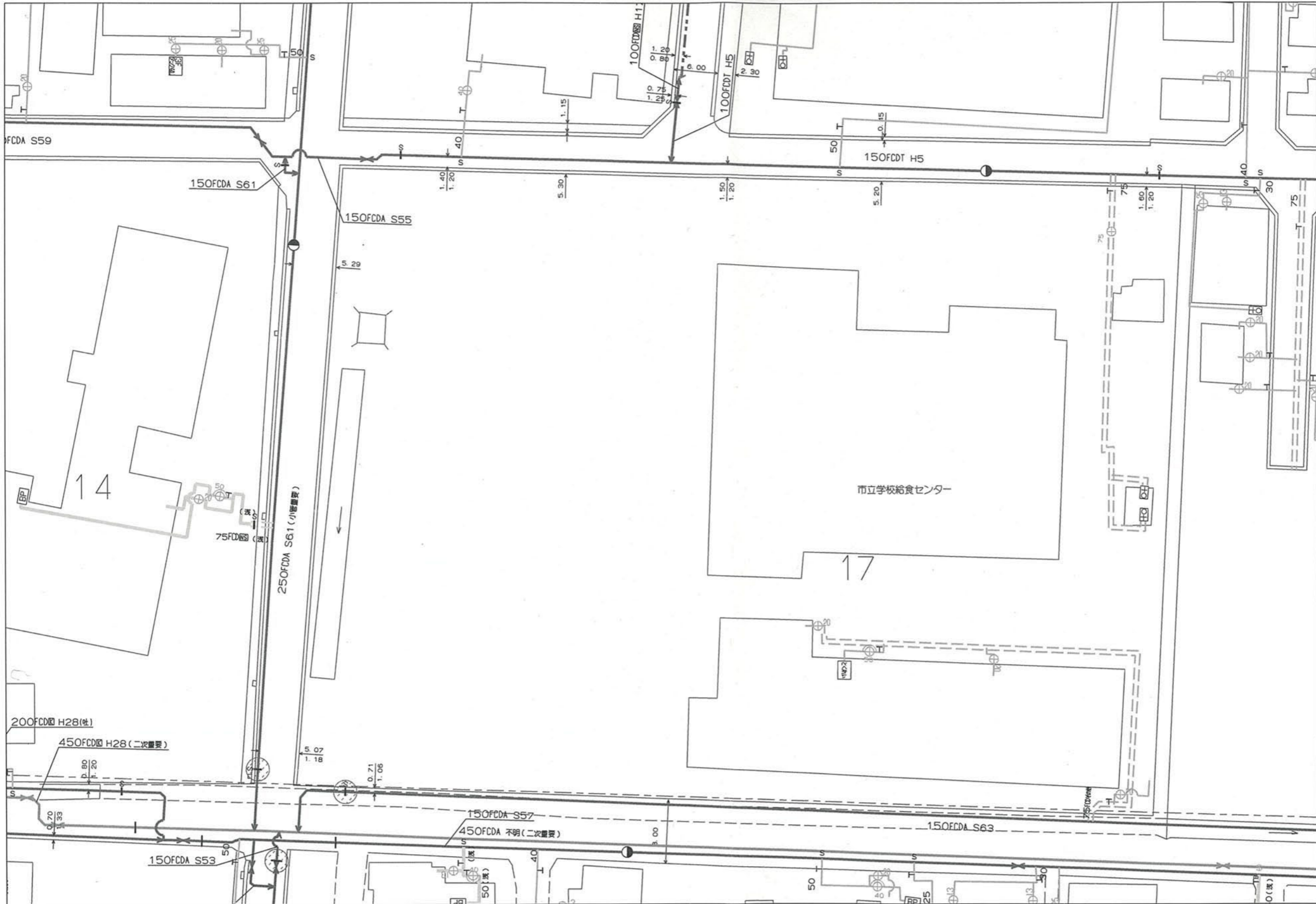
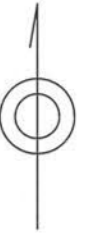
※ガス管圧力の種類と凡例、用途

(1) 高圧：(表示なし)、輸送用のみ (2) 中圧：==== 輸送用と主に産業用途 (3) 低圧：———— 家庭用等の一般用途
 高圧、中圧は一般用途にはご利用になれませんのでご注意ください。

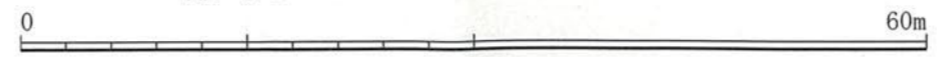
- ◆弊社がガス本管埋設状況確認サービス (以下「本サービス」とします) でご提供する情報は、地形、道路形態、家形、ガス本管の有無、ガス本管工事予定ルート、埋設位置、口径です。なおご参考に、取出し管の分岐位置を表示しておりますが、個人情報保護のため宅地内の引込状況及びガスのご使用状況は表示しておりません。
- ◆弊社は、ご提供する情報が正確かつ最新であるよう努力しておりますが、それらについてはいかなる保障も致しません。また、本サービスご利用により生じたいかなる損害についても責任を負いかねますのでご了承ください。なお、実際の工事、ガス供給にあたっては別途打合せが必要となります。工事予定ルートの施工状況確認も合わせて各担当窓口にご相談くださるようお願いいたします。
- ◆本サービスで使用されている地図及び導管情報は、著作権法により保護されており、東京ガス(株)が著作権を所有しています。営利目的のご利用を禁止いたします。また、権利侵害となりますので、許可無く複製、改変、送信等を禁止いたします。

東京ガス株式会社

水道管管理図

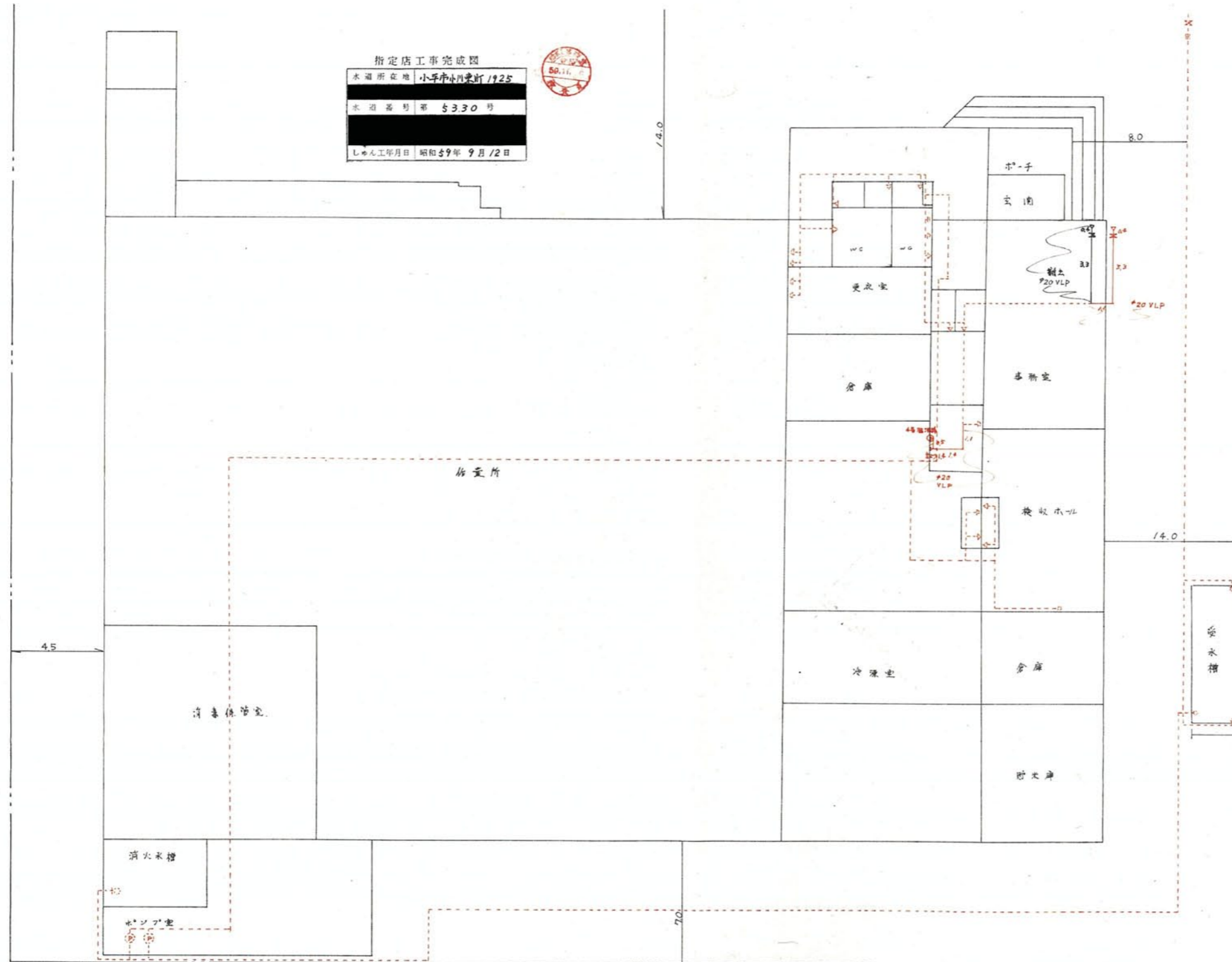


縮尺 1:500

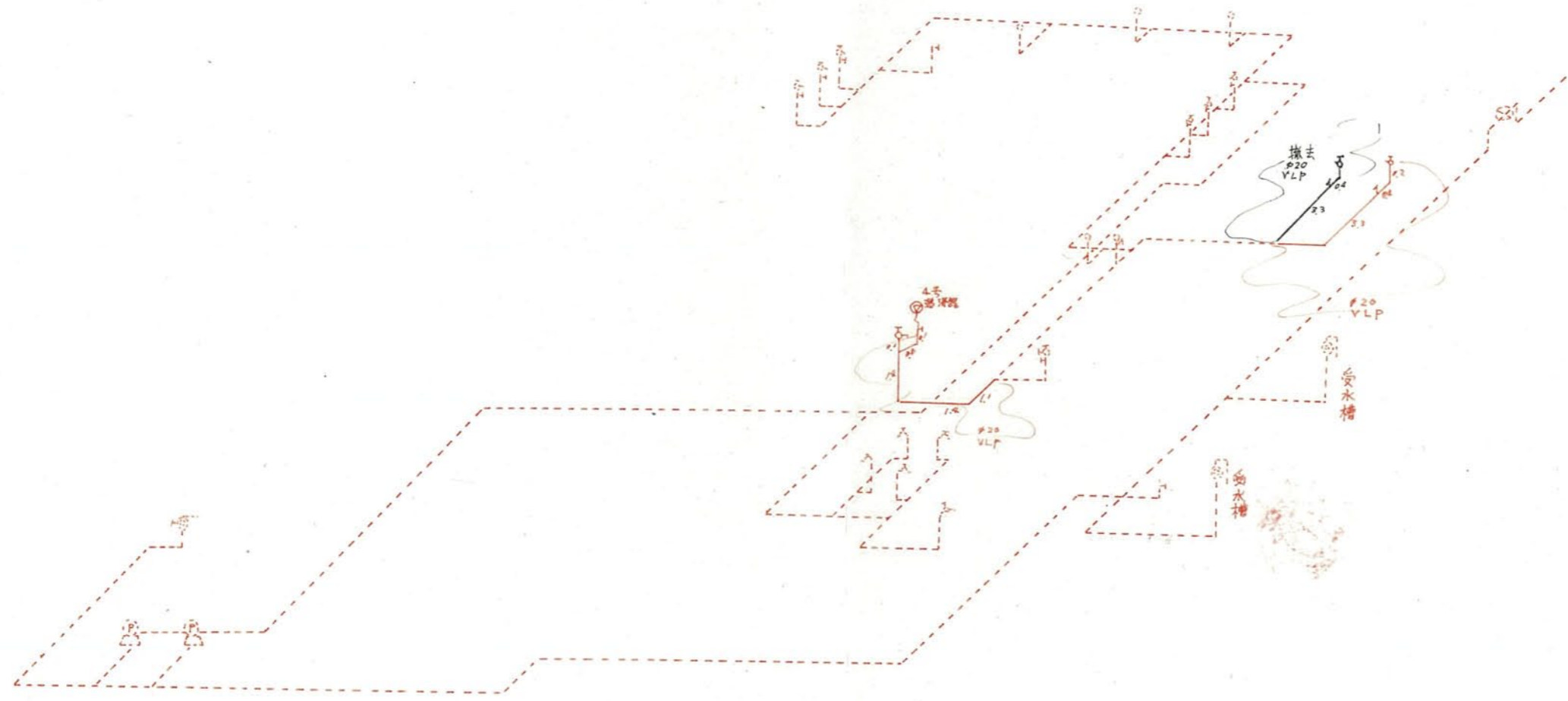


中心図面番号 251777
 小平市小川東町5丁目17番地10号付近

資料7 事業予定地インフラ現況図（給水管）



資料7 事業予定地インフラ現況図（給水管）



指定店工事完成図

水道所在地	小平市小川東町1925
水道器号	第 5330 号
工事年月日	昭和59年 9月12日



