

小平市リサイクルセンター設計・建設工事 工事説明会の概要について

工事説明会次第

開会

1. 出席者紹介
2. これまでの経過及びスケジュール
3. 建物概要及び工事概要の説明
4. 質疑応答

閉会

これまでの経過及びスケジュール

年度	29	30	31	32	33
新施設		設計・建設	稼働		
現施設			解体		
跡地 広場				整備	供用

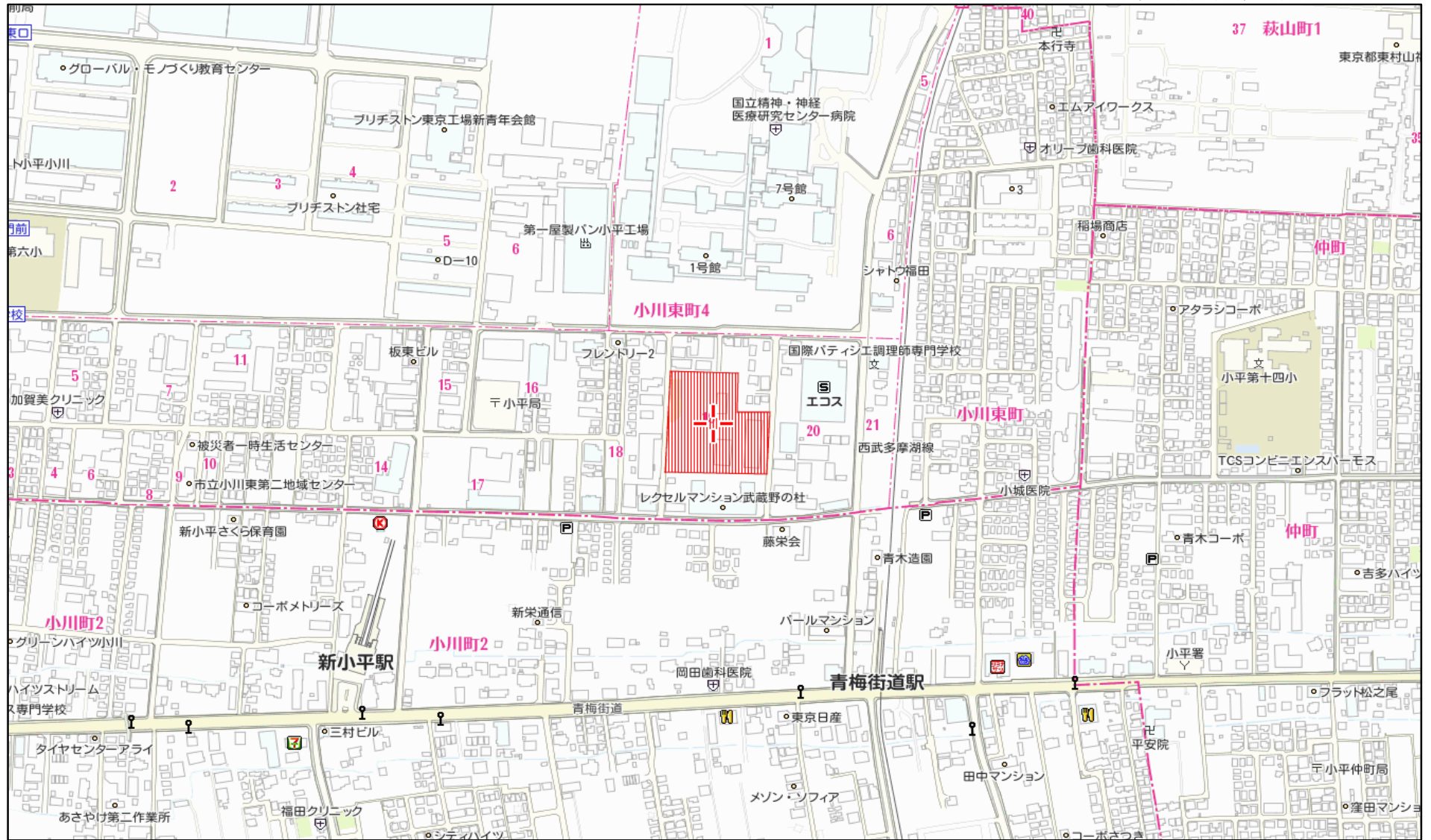
全体のスケジュール

5つのコンセプト

- 安全、安心で安定した処理を行う施設
- 市民との協調及び地域との調和を図る施設
- 環境に配慮した施設
- 環境学習の発信拠点となる施設
- 経済性に配慮した施設

現施設と新施設の概要比較

	現施設	新施設
処理能力	ビン: 11.2t/5h カン: 8.2t/5h ペットボトル: 3.75t/5h	ビン: 12.6t/5h カン: 5.6t/5h
保管機能	古布類・ふとん・なべ・剪定枝	古布類・ふとん・白色トレイ・紙パック・スプレー缶・ガスカートリッジ缶・ライター・なべ・電池・蛍光管・水銀体温計・水銀血圧計・剪定枝
建築面積	約1,400㎡ (※保管ヤード含まず)	約2,800㎡ (※保管ヤード、多目的ルーム、見学設備等含む)
建屋高さ	2階建て	2階建て(13.85m)
構造	鉄骨造	鉄骨造
付帯機能	リプレこだいら	リサイクル工房、環境学習機能、見学者対応設備、太陽光発電



Copyright (C) 2018 ZENRIN CO., LTD.

禁無断複写複製
 ダイエープロビス株式会社
 Z13H0935-
 20180116185308

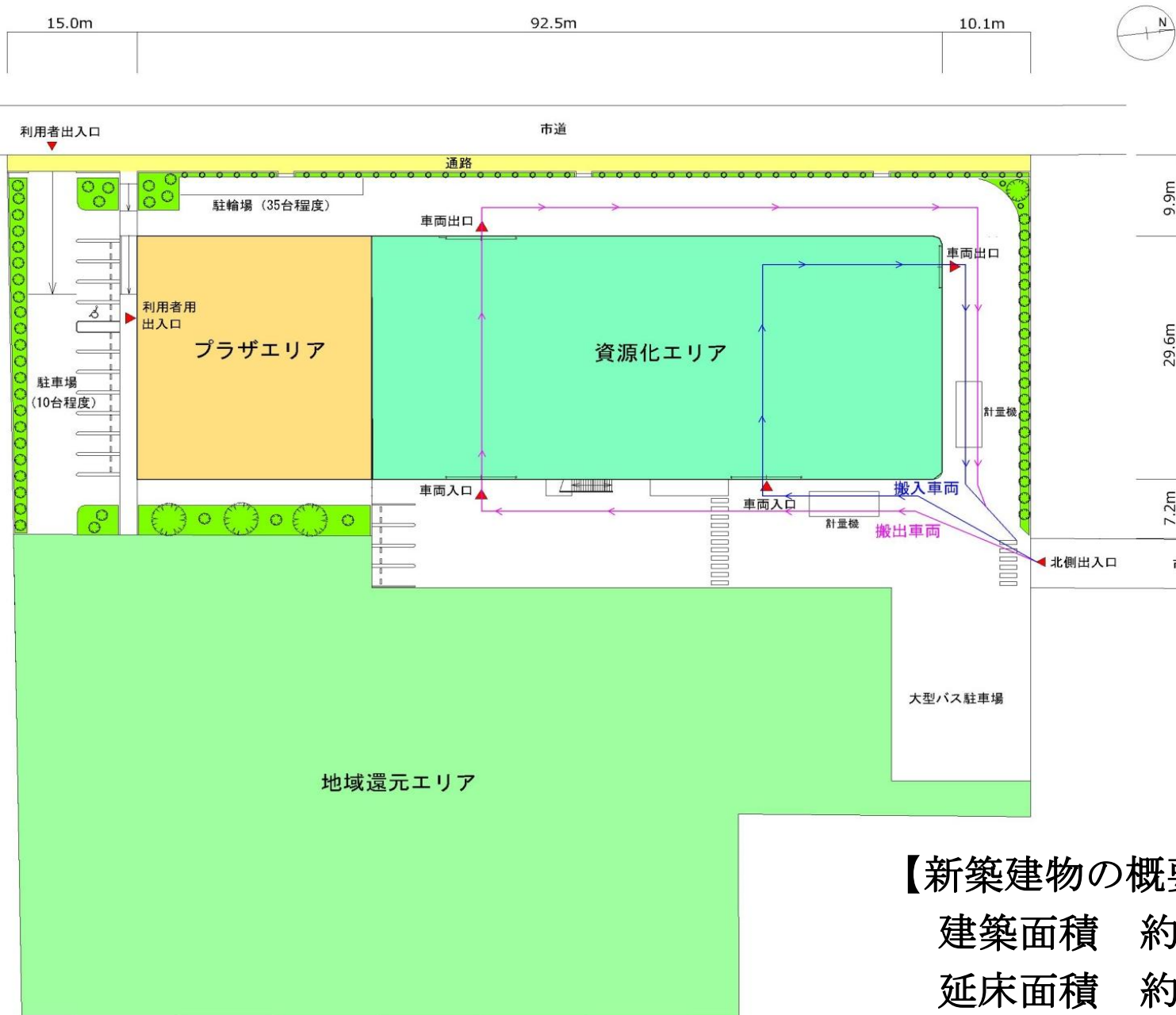
案内図

【敷地の概要】

建築場所
 敷地面積

小平市小川東町5丁目19番10号
 11,500㎡

至
緑川通り



至
六小通り

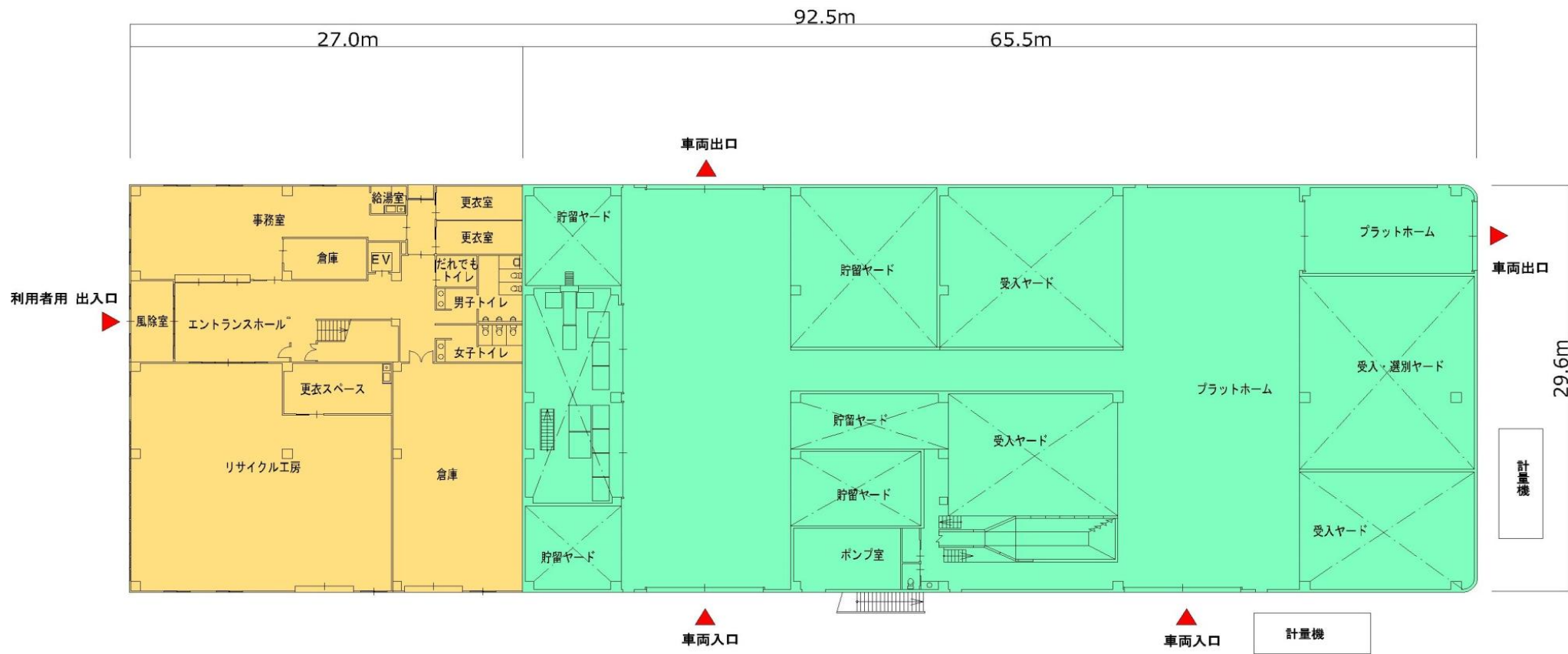
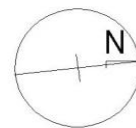
至
六小通り

【新築建物の概要】

建築面積	約2,800㎡
延床面積	約4,100㎡
階数	地上2階
高さ	13.85m
構造	鉄骨造

※現在、設計協議中のため、変更の可能性あり

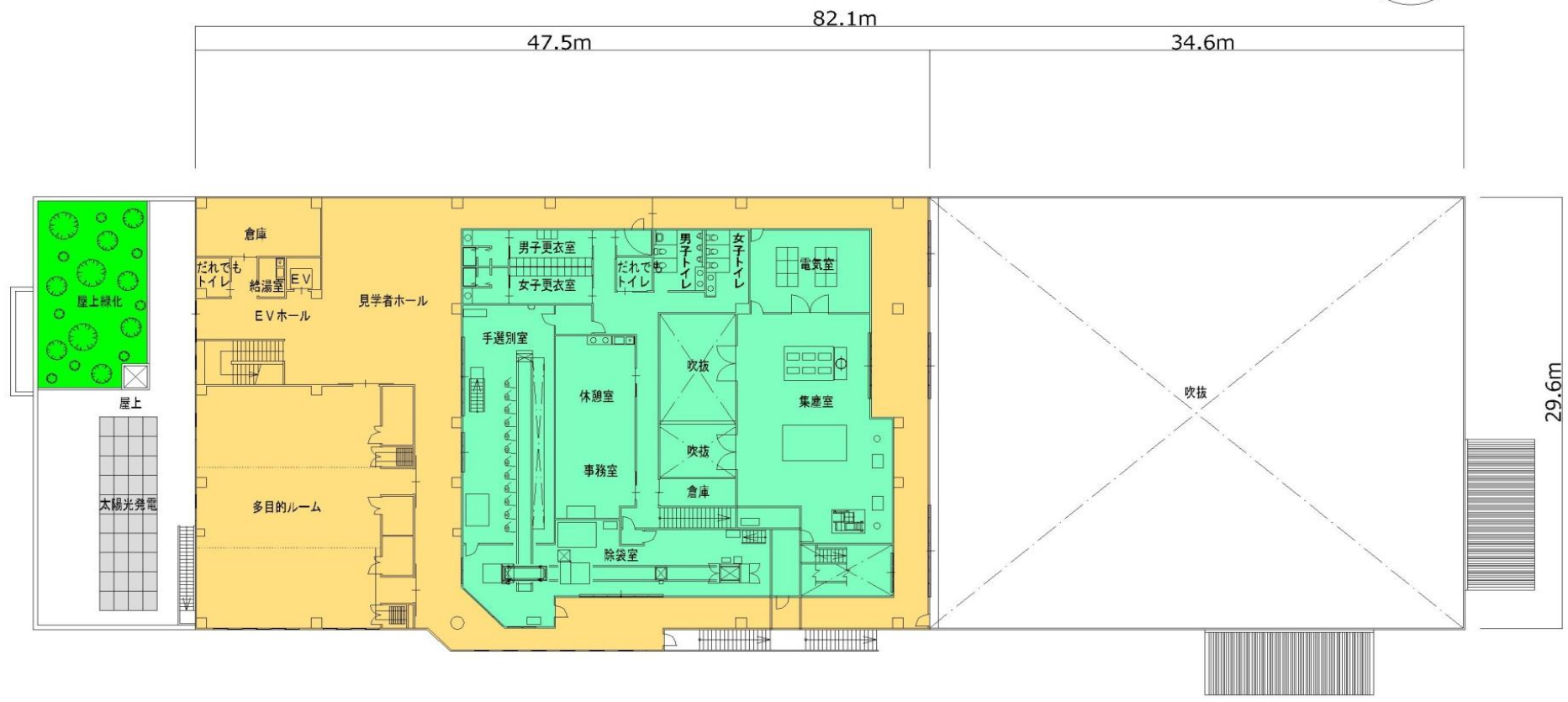
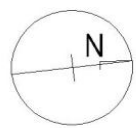
配置図



- プラザエリア
- 資源化エリア

※現在、設計協議中のため、変更の可能性あり

1階平面図

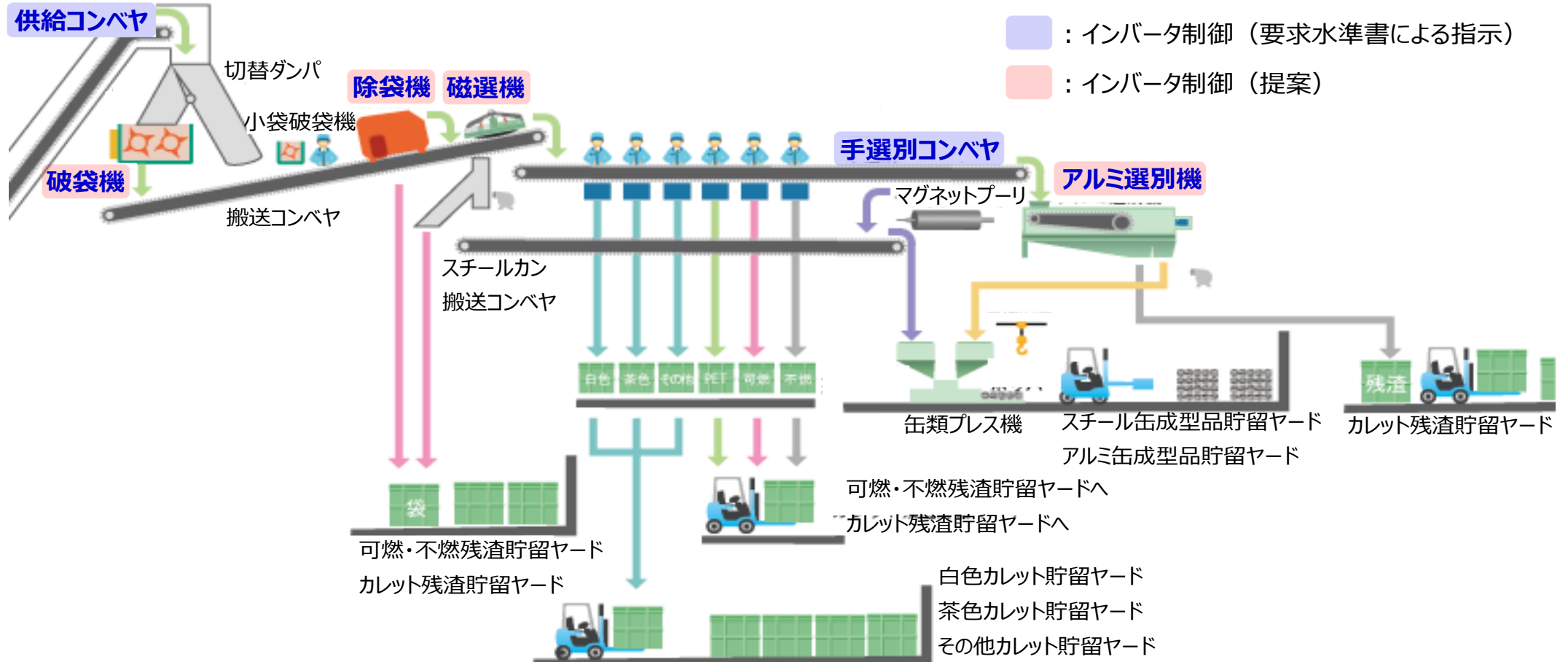


- プラザエリア
- 資源化エリア

※現在、設計協議中のため、変更の可能性あり

2階平面図

資源物の処理フロー

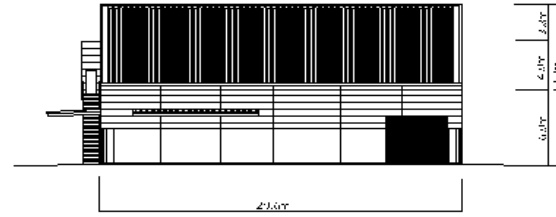


新施設の主な特徴点

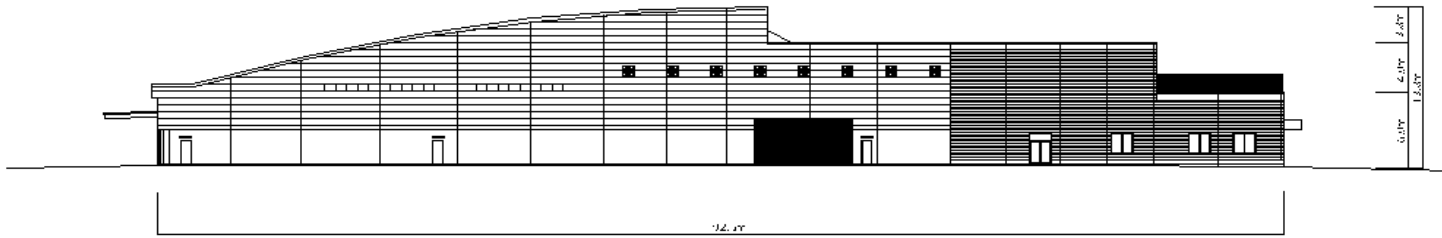
- 一般来場者と資源物搬入車の分離、施設内のエリア分け、増員可能な手選別作業員エリアの確保
- ワークショップによる計画づくり、地域還元エリア整備による憩いの場の提供
- 騒音に関する自主基準値の設定、施設北側出口への二重扉採用、良好な作業環境への配慮
- 安全性・見やすさを考慮した見学者ルートの整備、太陽光発電・屋上緑化の設置
- LED照明及びトイレ等への人感センサーの採用、自然光を取り入れるためのトップライト設置、雨水の再利用



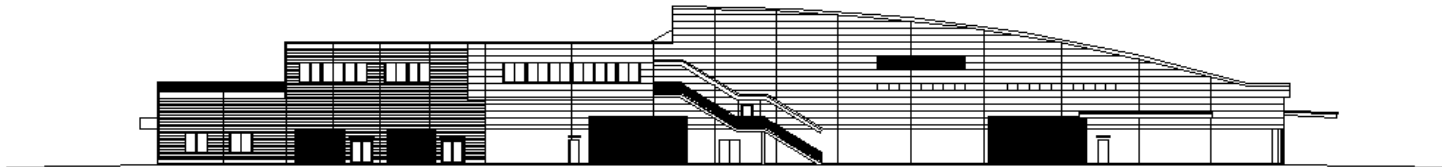
南側立面図



北側立面図



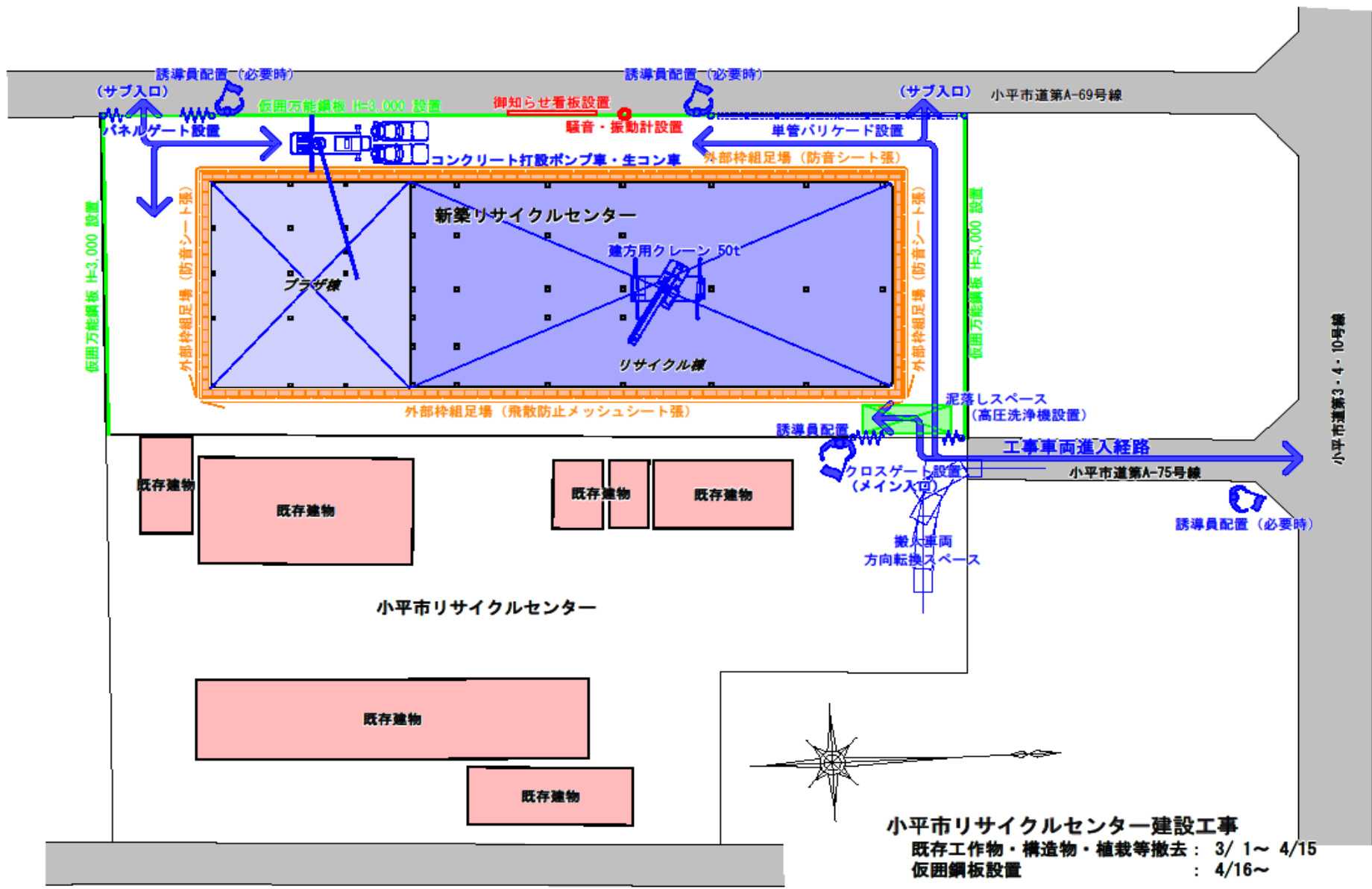
西側立面図



東側立面図

※現在、設計協議中のため、変更の可能性あり

立面図



小平市リサイクルセンター建設工事
 既存工作物・構造物・植栽等撤去 : 3/ 1~ 4/15
 仮囲い鋼板設置 : 4/16~

 リサイクルセンター新築工事 : 5/ 1~ 3/31 (H. 31)

リサイクルセンター新築工事の仮設計画

新リサイクルセンター建設工事の仮設計画図

建築スケジュール

年度	平成30年												平成31年				
	3月	4月	5月	6月	7月	8月	9月	10月	11月	12月	1月	2月	3月				
仮設工事	■	■	■			■	■				■	■	■				
解体工事	■	■	■														
地盤改良			■	■	■												
土工事			■	■	■	■											
基礎 躯体工事				■	■	■	■	■	■								
鉄骨工事					■	■	■	■									
プラント機械工事								■	■	■	■	■	■	■	■		
外装工事								■	■	■	■	■	■	■			
内装工事										■	■	■	■	■			
設備工事										■	■	■	■	■	■	■	
運営準備・試運転										■	■	■	■	■	■	■	
外構工事														■	■	■	■
検査																■	■

施設整備にかかる財源内訳

区分		金額(千円)	備考
交付金 ※対象事業費	①	1,215,000	③ × 90%
交付金 ※対象外事業費	②	135,000	③ × 10%
事業費合計	③	1,350,000	契約金額
財源内訳	交付金 ※	④	① × 1/3
	起債	⑤	(① - ④) × 90% + ② × 75%
	一般財源	⑥	③ - ④ - ⑤

※交付金:循環型社会形成推進交付金