

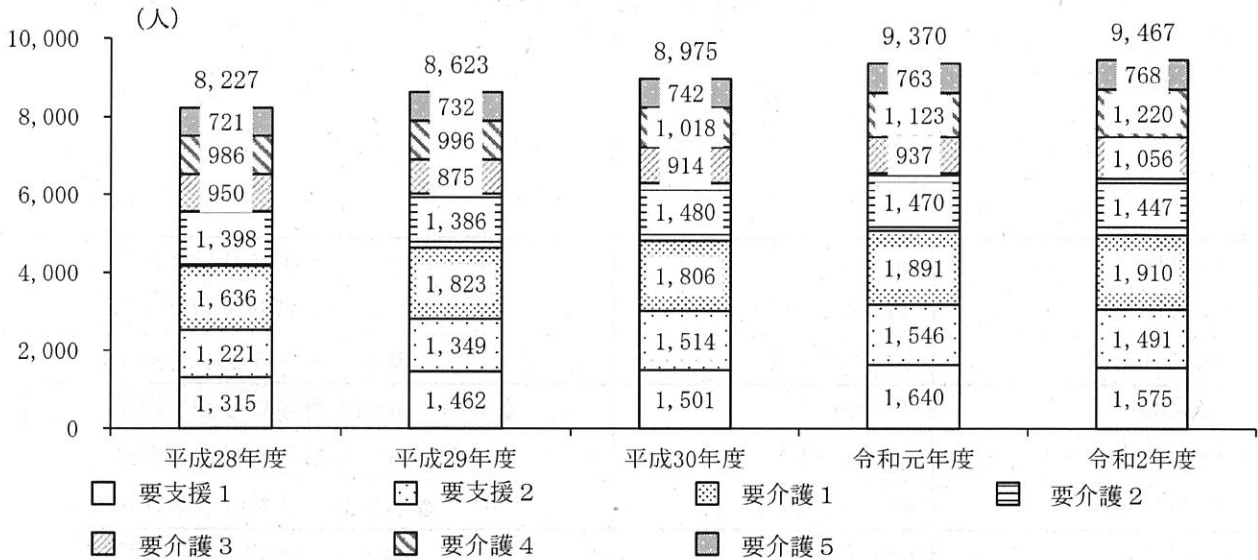
6 要介護（要支援）認定

(1) 要介護（要支援）認定者数（各年度末現在）

(単位：人)

年度		要支援 1	要支援 2	要介護 1	要介護 2	要介護 3	要介護 4	要介護 5	計	対前年度比較	
										増減数	増減率
H28	第1号被保険者	1,299	1,195	1,606	1,355	925	966	696	8,042	264	3.4%
	65歳以上75歳未満	155	158	184	166	91	101	76	931	△ 26	△ 2.7%
	75歳以上	1,144	1,037	1,422	1,189	834	865	620	7,111	290	4.3%
	第2号被保険者	16	26	30	43	25	20	25	185	9	5.1%
	総数	1,315	1,221	1,636	1,398	950	986	721	8,227	273	3.4%
H29	第1号被保険者	1,449	1,323	1,786	1,347	855	975	705	8,440	398	4.9%
	65歳以上75歳未満	187	165	185	147	84	85	88	941	10	1.1%
	75歳以上	1,262	1,158	1,601	1,200	771	890	617	7,499	388	5.5%
	第2号被保険者	13	26	37	39	20	21	27	183	△ 2	△ 1.1%
	総数	1,462	1,349	1,823	1,386	875	996	732	8,623	396	4.8%
H30	第1号被保険者	1,488	1,479	1,781	1,435	896	996	722	8,797	357	4.2%
	65歳以上75歳未満	169	172	168	162	95	89	69	924	△ 17	△ 1.8%
	75歳以上	1,319	1,307	1,613	1,273	801	907	653	7,873	374	5.0%
	第2号被保険者	13	35	25	45	18	22	20	178	△ 5	△ 2.7%
	総数	1,501	1,514	1,806	1,480	914	1,018	742	8,975	352	4.1%
R1	第1号被保険者	1,622	1,513	1,850	1,431	911	1,098	742	9,167	370	4.2%
	65歳以上75歳未満	173	172	185	153	89	95	82	949	25	2.7%
	75歳以上	1,449	1,341	1,665	1,278	822	1,003	660	8,218	345	4.4%
	第2号被保険者	18	33	41	39	26	25	21	203	25	14.0%
	総数	1,640	1,546	1,891	1,470	937	1,123	763	9,370	395	4.4%
R2	第1号被保険者	1,562	1,457	1,863	1,403	1,024	1,196	745	9,250	83	0.9%
	65歳以上75歳未満	147	161	191	160	99	125	83	966	17	1.8%
	75歳以上	1,415	1,296	1,672	1,243	925	1,071	662	8,284	66	0.8%
	第2号被保険者	13	34	47	44	32	24	23	217	14	6.9%
	総数	1,575	1,491	1,910	1,447	1,056	1,220	768	9,467	97	1.0%

要介護（要支援）認定者数の推移



<要介護（要支援）認定者数について>

要介護（要支援）認定者（以下「認定者」という。）数は、令和2年度末現在で9,467人となっており、うち、第1号被保険者は9,250人、第2号被保険者は217人となった。前年度末現在に比べ、第1号被保険者は83人（0.9%）増、第2号被保険者は14人（6.9%）増となっている。

認定を受けた第1号被保険者のうち、前期高齢者は966人、後期高齢者は8,284人で、第1号被保険者の認定者に占める割合は、それぞれ10.4%、89.6%となっている。

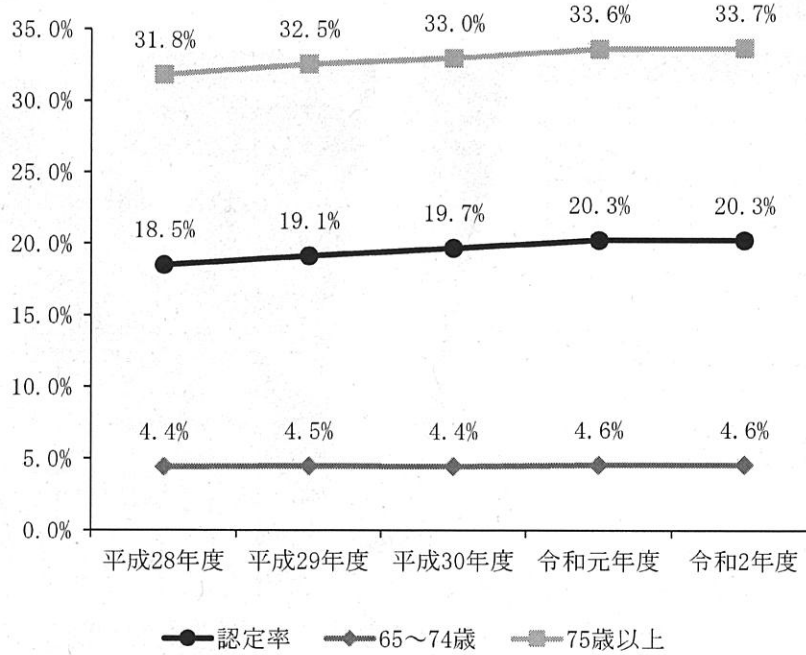
また、認定者を要介護（要支援）状態区分別にみると、軽度（要支援1～要介護2）の認定者が約70%を占めている。

(2) 第1号被保険者に占める認定者の割合（認定率）

(各年度末現在)

	平成28年度	平成29年度	平成30年度	令和元年度	令和2年度
第1号被保険者数	43,447	44,091	44,693	45,249	45,679
65～74歳	21,087	21,046	20,821	20,818	21,100
75歳以上	22,360	23,045	23,872	24,431	24,579
認定者数	8,042	8,440	8,797	9,167	9,250
65～74歳	931	941	924	949	966
75歳以上	7,111	7,499	7,873	8,218	8,284
認定率	18.5%	19.1%	19.7%	20.3%	20.3%
65～74歳	4.4%	4.5%	4.4%	4.6%	4.6%
75歳以上	31.8%	32.5%	33.0%	33.6%	33.7%

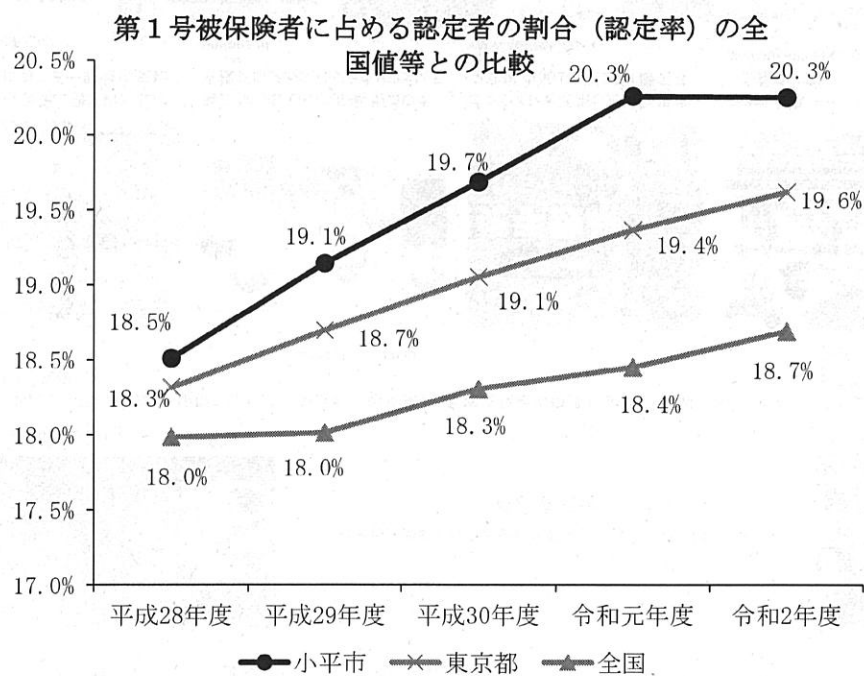
第1号被保険者に占める認定者の割合



(3) 第1号被保険者に占める認定者の割合（認定率）の全国値等との比較

(各年度末現在)

		平成28年度	平成29年度	平成30年度	令和元年度	令和2年度
小平市	第1号被保険者数	43,447	44,091	44,693	45,249	45,679
	認定者数(65歳以上)	8,042	8,440	8,797	9,167	9,250
	認定率	18.5%	19.1%	19.7%	20.3%	20.3%
東京都	第1号被保険者数	3,065,418	3,098,025	3,119,792	3,140,207	3,151,714
	認定者数(65歳以上)	561,382	579,233	594,330	608,092	618,334
	認定率	18.3%	18.7%	19.1%	19.4%	19.6%
全国	第1号被保険者数	34,404,995	34,878,658	35,251,602	35,547,629	35,789,512
	認定者数(65歳以上)	6,186,862	6,282,408	6,452,585	6,558,324	6,688,653
	認定率	18.0%	18.0%	18.3%	18.4%	18.7%



資料：「介護保険事業状況報告」

※ 令和2年度の東京都及び全国の値は暫定値となります。

(4) 認定申請件数

①申請種別集計表

(単位：件)

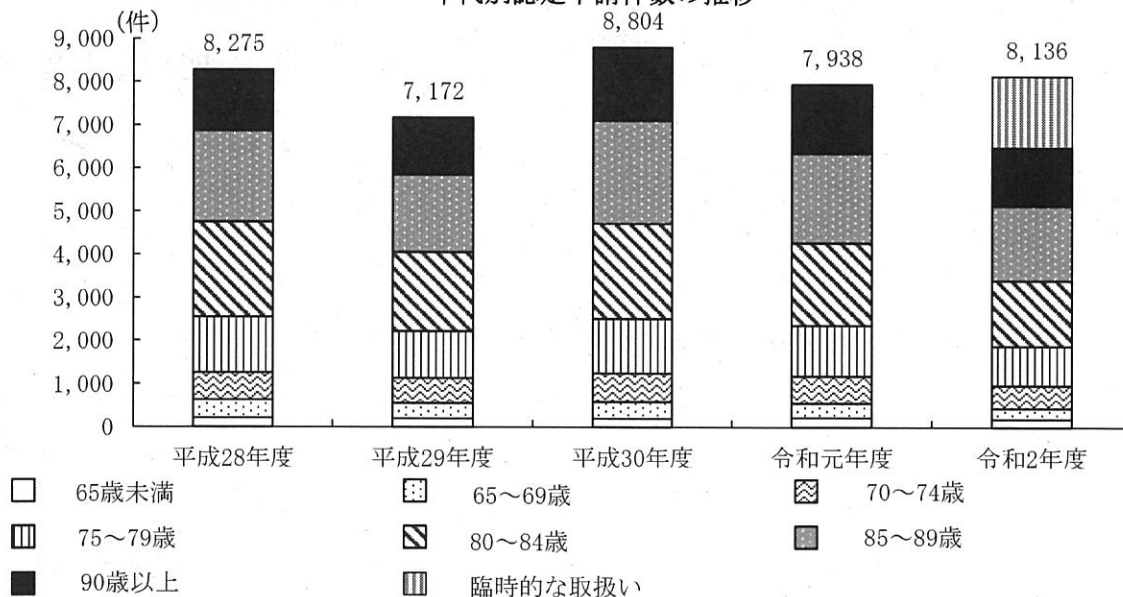
申請種別	平成28年度	平成29年度	平成30年度	令和元年度	令和2年度
新規	1,989	2,102	2,115	2,112	2,042
更新	4,926	3,478	5,018	4,159	4,405
※うち、新型コロナウイルス感染症による臨時的な取扱いに基づく申請（更新期間の12か月延長）	—	—	—	—	(1,656)
区分変更	698	801	825	864	880
要支援者の要介護認定申請等	560	650	713	687	695
転入等	102	141	133	116	114
合計	8,275	7,172	8,804	7,938	8,136
申請取消件数	142	146	320	249	101

②年代別集計表

(単位：件)

年齢別	平成28年度	平成29年度	平成30年度	令和元年度	令和2年度
65歳未満	215	205	204	220	185
65歳～69歳	417	357	381	342	252
70歳～74歳	625	571	664	624	531
75歳～79歳	1,296	1,082	1,261	1,167	906
80歳～84歳	2,198	1,826	2,202	1,910	1,514
85歳～89歳	2,107	1,794	2,395	2,071	1,734
90歳以上	1,417	1,337	1,697	1,604	1,358
小計	8,275	7,172	8,804	7,938	6,480
※新型コロナウイルス感染症による臨時的な取扱いに基づく申請（更新期間の12か月延長）	—	—	—	—	1,656
合計	8,275	7,172	8,804	7,938	8,136

年代別認定申請件数の推移



(5) 主治医意見書取得状況

① 医療機関別主治医意見書作成状況

	件数	構成比
病院	3,182	49.38 %
診療所等	3,262	50.62 %
合計	6,444	100.00 %

② 主治医意見書取得所要平均日数

申請から取得まで
15.98日

(6) 認定調査実施状況

① 認定調査実施状況

	件数	構成比
市内事業者委託	337	5.36 %
市外事業者委託	169	2.69 %
市職員実施	5,776	91.95 %
合計	6,282	100.00 %

② 認定調査所要平均日数

申請から調査まで
10.03日

(7) 介護認定審査会運営状況

審査会開催回数と審査件数

年度	開催回数	審査件数	1回当たり平均 審査件数
平成28年度	209	8,198	39.2
平成29年度	191	6,429	33.7
平成30年度	218	8,624	39.6
令和元年度	214	7,407	34.6
令和2年度	174	6,512	37.4

(8) 介護認定審査会の判定状況

1次判定と2次判定の比較

(単位：件)

		2次判定（審査会）							合計	構成比	
		非該当	要支援1	要支援2	要介護1	要介護2	要介護3	要介護4			要介護5
（ コン ピ ュー タ ）	非該当	94	278	18	66	8	1		465	7.14%	
	要支援1		732	207	234	23			1,196	18.37%	
	要支援2			618	173	53			844	12.96%	
	要介護1			140	821	275	5		1,241	19.06%	
	要介護2			1	1	633	83	2	720	11.05%	
	要介護3					1	605	60	666	10.23%	
	要介護4						1	799	31	831	12.76%
	要介護5							1	548	549	8.43%
合計		94	1,010	984	1,295	993	695	862	579	6,512	100.00%
割合		1.44%	15.51%	15.11%	19.89%	15.25%	10.67%	13.24%	8.89%	100.00%	
判定変更者数		0	278	226	301	360	90	63	31	1,349	20.72%

網掛け箇所は、1次判定と2次判定で要介護度に変更がなかった者の数を示している。ただし、1次判定が「要支援2」で2次判定が「要介護1」、1次判定が「要介護1」で2次判定が「要支援2」、となった者については、同じ基準時間内の要介護度の変更であるため、変更がなかったものとして示している。

網掛け箇所より右の部分が、各要介護度の1次判定結果と比較して、2次判定結果が重度になった者の数を示している。網掛け箇所より左の部分が、各要介護度の1次判定結果と比較して、2次判定結果が軽度になった者の数を示している。