



平成21年(2009年) 4/5 第1186号

発行：小平市 編集：企画政策部 秘書広報課 〒187-8701 小平市小川町二丁目 1333番地 ☎042(341)1211(代表)

# 市報 こだいら

## 小平市長選挙 小平市議会議員補欠選挙

◆生かそうよ 私の あなたの みんなの一票  
投票日 4月5日(日) 午前7時~午後8時  
開票は、午後9時から市民総合体育館で行います。  
問合せ 小平市選挙管理委員会事務局 ☎042(346)9576

◇小平市ホームページ <http://www.city.kodaira.tokyo.jp> ◇電子メール [info@city.kodaira.lg.jp](mailto:info@city.kodaira.lg.jp)

## 地域エネルギービジョンを策定

市では、エネルギー需要のあり方を検討し、二酸化



問合せ 環境保全課 ☎042(346)9536

炭素排出量を抑制するため、地域エネルギービジョンを策定しました。市民、事業者、市民団体がそれぞれ主体となり、よりいっそうの省エネルギーの推進、新エネルギーの導入に取り組み、緑の豊かさを基調とした次世代の子どもたちへつなぐ低炭素社会作りの実現を図ります。地域エネルギービジョンは、市政資料コーナー(市役所1階)、東部・西部出張所で閲覧でき、1冊900円で販売もしています。また、小平市ホームページでもご覧いただけます。

## 定額給付金・子育て応援特別手当の申請書を発送しました

市では、3月31日(火)に、定額給付金・子育て応援特別手当の申請書を対象となる方に発送しました。申請期間は、いずれも平成21年10月1日(木)までです。給付金額や申請方法などは、同封の案内または市報定額給付金等臨時号(3月号外)をご覧ください。

### 申請書の書き方などの相談窓口

受付時間	ところ
平日の午前8時30分~午後5時(受付は4時30分まで)	市役所5階

申請書の受付は行っていません。申請書は、必ず、同封の返信用封筒で返送してください。

対象となる方で申請書が届いていない場合は、ご連絡ください。申請書の書き方などについての相談は、定額給付金給付事業本部(上表)へお越しください。

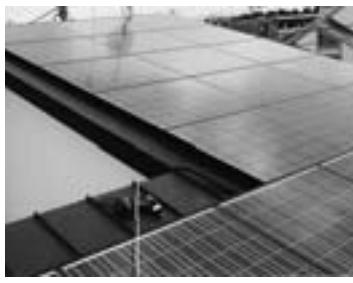
4月27日から プレミアム付き小平ベリー商品券を販売 定額給付金の給付にあわせ、小平商工会では地域活性化対策として、500以上の市内加盟店で使用できるお得なプレミアム付き商品券1万1千円分(500円券が22枚つづり)を1万円で1万冊販売します。

4月6日(月)~15日(水) 春の全国交通安全運動 交通安全運動を進めます。安全運動を進めます。すべての座席のシートベルトとチャイルドシートの正しい着用の徹底 自転車の安全利用の推進 飲酒運転の根絶 二輪車の交通事故防止

夜間納税窓口 4月27日(月)に開設 日中に市税の納付や納税相談ができない方のために、夜間窓口を開設します。ご利用ください。

振り込み詐欺にご注意ください 定額給付金の給付を装った振り込み詐欺や、不法に個人情報を出し出すなどの電話や訪問などが増えています。不信に思ったら、家族や警察などに相談してください。

申請書の受付は行っていません。申請書は、必ず、同封の返信用封筒で返送してください。



助成対象機器	助成金額	予定台数
住宅用太陽光発電システム機器	出力1キロワット当たり5万円(上限10万円)	10台
住宅用二酸化炭素冷媒ヒートポンプ給湯器	1機器当たり5万円	20台
住宅用潜熱回収型給湯器	1機器当たり2万5千円	40台

設置費	約180万円	1キロワット当たり60万円
国の補助金	21万円	1キロワット当たり7万円
東京都の補助金	30万円	1キロワット当たり10万円
市の助成金	10万円	1キロワット当たり5万円(上限10万円)
実質負担額	約119万円	-



菜の花プロジェクト活動 市内の農地で育てた菜の花から食用油を絞ってエコキャンドル作り

下水道館で開催 ふれあい 菜の花プロジェクト活動 市内の農地で育てた菜の花から食用油を絞ってエコキャンドル作り

申請 4月13日(月)の午前9時から、申請書類を環境保全課(市役所4階)へ持参(電話・送付不可。先着順) 詳しくは、募集要領をご覧ください。なお、募集要領は、環境保全課、東部・西部出張所、動く市役所にあります。また、小平市ホームページでもご覧いただけます。

設置費の内訳(太陽光発電システム3キロワットの場合) 設置費は、平成19年度小平市設置モニターによる平均金額です。設置する規模や方法などによって設置費は大きく異なります。

菜の花プロジェクト活動 市内の農地で育てた菜の花から食用油を絞ってエコキャンドル作り

夜間納税窓口 4月27日(月)に開設 日中に市税の納付や納税相談ができない方のために、夜間窓口を開設します。ご利用ください。

振り込み詐欺にご注意ください 定額給付金の給付を装った振り込み詐欺や、不法に個人情報を出し出すなどの電話や訪問などが増えています。不信に思ったら、家族や警察などに相談してください。