

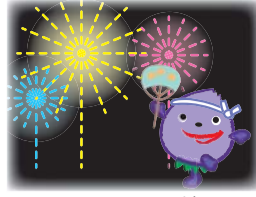


平成28年(2016年)

7/13 号外

市報

# こだいら



ぶるペー



携帯電話用



スマートフォン用

## 東京都知事選挙 臨時号

発行：小平市 編集：小平市選挙管理委員会 〒187-0043 小平市学園東町一丁目19番12号(健康センター4階) ☎042(346)9576(直通)

◇小平市ホームページ <http://www.city.kodaira.tokyo.jp> ◇電子メール [info@city.kodaira.lg.jp](mailto:info@city.kodaira.lg.jp) ◇小平市公式ツイッター @kodaira\_tokyo

# 東京都知事選挙

投票日 **7月31日(日)** 午前7時～午後8時



東京都知事辞職に伴う  
東京都知事選挙が、7月  
14日(木)に告示され、  
7月31日(日)に投票が  
行われます。

### 小平市で投票できる方

日本国民で、次の要件すべてに  
該当する方です。  
▽平成10年8月1日以前に生まれ  
ている  
▽平成28年4月13日までに小平市  
に転入届を提出し、投票日まで引  
き続き住んでいる  
※4月14日以降に、都内の他の市  
区町村から小平市に転入した方  
は、小平市では投票できません。  
なお、前住所地の選挙人名簿に  
登録がある方は、小平市で「選挙  
用住民票の写し」(無料)の交付  
を受け、前住所地で投票してくだ  
さい。

※選挙制度の変更により、投票日  
までに満18歳になる方も投票する  
ことができます。選挙管理委員会  
から投票所入場整理券を送付しま  
すので、投票日当日に定められた  
投票所で投票することができます。

### 市内で転居した方

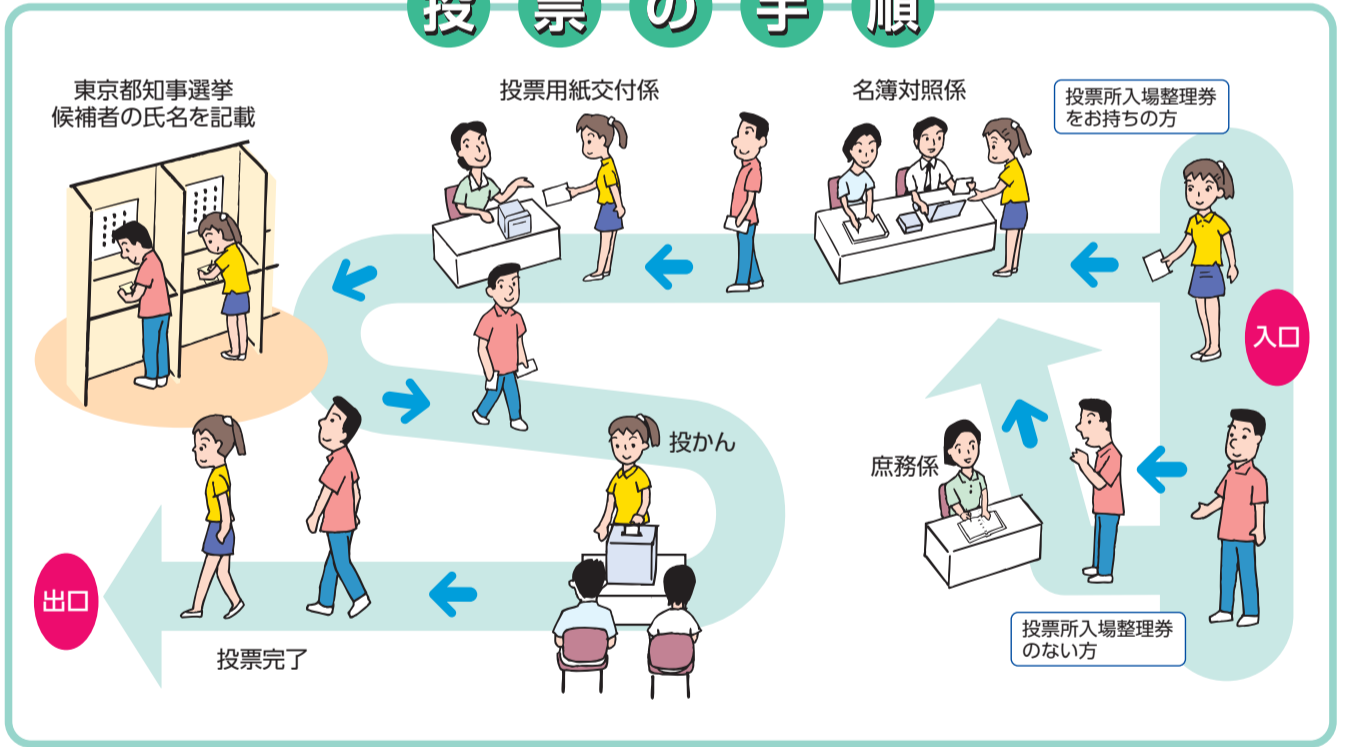
6月30日までに転居届を提出し  
た方は、新住所地の投票所で、7  
月1日以降に転居届を提出した方  
は、前住所地の投票所で投票する  
こととなります。

※投票所は、投票所入場整理券に  
記載されていますので、確認して  
ください。

### 投票所入場整理券

投票には、投票所入場整理券を  
お持ちください。投票所入場整理  
券が届かない場合や紛失した場合  
でも、選挙人名簿に登録されてい  
る方は投票できます。投票所で申  
し出してください。

## 投票の手順



### 期日前投票

投票日に、仕事やレジャーなど  
の理由で投票できない可能性がある  
方は、下表の場所および期間  
に、期日前投票ができます。

※告示日(7月14日)以降に発送  
します。  
※小平市に住み票があり、郵便物  
を都外転送にしている方は、投票  
所入場整理券が選挙管理委員会に  
戻ってしまいますのでご注意ください。

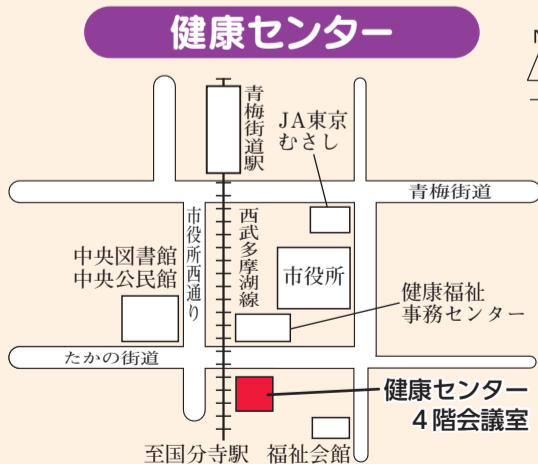
### 投票用紙の交付

「期日前投票宣誓書兼請求書」の  
記載事項が確認されると、投票用  
紙が交付されます。

### 投票用紙の記載・投かん

投票用紙が交付されたら、投票  
記載台で投票用紙に記入し、投票  
箱に投かんします。〈裏面へ〉

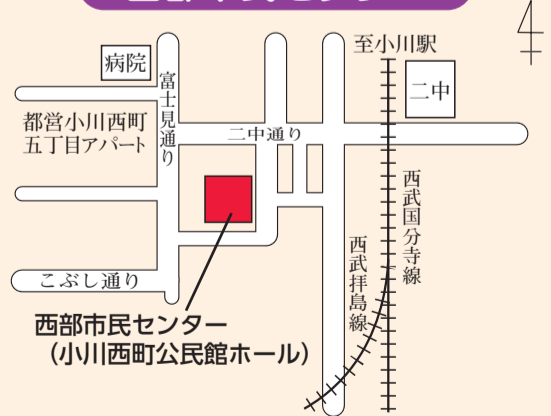
### 期日前(不在者)投票所



### 東部市民センター



### 西部市民センター



期間 7月15日(金)～7月30日(土)

7月27日(水)～29日(金) ※3日間のみとなりますのでご注意ください。

時間 午前8時30分～午後8時

※いずれの投票所も、駐車場が狭いので、できるだけ公共交通機関をご利用ください。