



11月12日(月)～17日(金)	
こだいら認知症週間	3面
秋の火災予防運動	
消防ふれあいまつり	5面
産業まつり	8面

知って安心 認知症

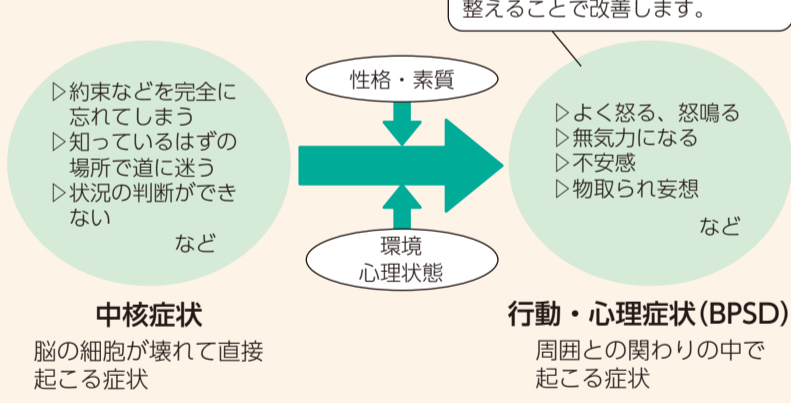


認知症は誰でもなる可能性のある脳の病気です。自分や家族が認知症になっても安心して暮らすためにも、地域に住む一人ひとりが認知症のことを自分のこととしてとらえ、理解し、温かい目で見守ることから始めましょう。

認知症を知ろう

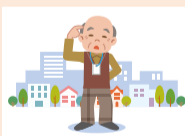
認知症とは、いろいろな原因で脳の細胞が損傷を受けたり、働きが悪くなることで、認知機能が低下し、さまざまな生活のしづらさが現れる状態をいいます。

認知症の主な症状



事例

Aさんは、以前はスーパーや病院に一人で行くことができていましたが、最近は道に迷ってしまいます。この前は、全く違うところで警察の方に保護してもらい、自宅まで送ってもらいました。



なぜ道に迷ってしまうのか

認知症によって道順などを思い出すことが難しくなるためです。Aさんは、一生懸命に目印にしているものなどを探していますが、道を間違っていることに気付かずに歩いてしまいます。

家族が常に見守ることは大変難しいことです。地域の方がやさしく声をかけるなどの見守りや協力があると、家族も安心です。

認知症の人を地域で支えていくために

認知症の人への対応の心得は3つの ない

驚かせない 急がせない 自尊心を傷つけない



話しかけるときには、相手の視野に入るところから声をかけ、反応をみながらゆっくりと話を聴き、尊厳を守りながら、状況を判断して対応策を考えましょう。

ご家族に聞いてみました どのような助けが嬉しかったですか



認知症の家族の介護を経験
山下さん

夫が認知症であることを近所の人に打ち明けたところ、近所の人たちも理解して、よく夫に声をかけてくれました。家族に対しても、「何か手伝えることはないですか」「何かあればいつでも言ってください」と声をかけていただいて、とても救われました。認知症の人の家族も不安を抱えています。声をかけてもらうだけでもありがたいですし、心強いです。

認知症に関することは、地域を担当する地域包括支援センターへお気軽にご相談ください。

地域包括支援センターの担当地域

けやきの郷 ☎042(349)2321
中島町、たかの台、津田町1丁目、上水新町、小川町1丁目、栄町、上水本町1丁目
小川ホーム ☎042(347)6033
小川西町、小川東町1～5丁目、上水本町2～6丁目、津田町2～3丁目、学園西町
中央センター(基幹型) ☎042(345)0691
小川東町、小川町2丁目、学園東町1丁目
多摩済生ケアセンター ☎042(349)2123
上水南町1～4丁目、喜平町、美園町、大沼町、学園東町、学園東町2丁目～3丁目、仲町
小平健成苑 ☎042(451)8813
回田町、御幸町、鈴木町、花小金井南町、花小金井、天神町

こだいら認知症週間 11月12日(月)～17日(土)

認知症について理解を深めるためのさまざまな催しを開催します。

こだいら認知症週間講演会 2018

とき 11月17日(土) 午後2時～4時
ところ 福祉会館5階市民ホール
対象 市内在住・在勤・在学の方
定員 150人

内容 講演会 知って安心 認知症

▷第1部 認知症のことを知ろう 認知症という病気について
▷第2部 認知症のことを知ろう 認知症の人への対応

申込み 住所、氏名、年齢、電話番号を問合せ先へ(電話・ファクシミリ可、先着順)

※ファクシミリの場合、こだいら認知症週間講演会を明記。

問合せ 地域包括支援センター中央センター☎042(345)069
1、高齢者支援課☎042(346)9539、FAX042(346)9498

認知症声かけ模擬訓練

認知症で道に迷う高齢者役の人を探すために、地域の皆さんに声をかけます。ご協力をお願いします。

とき 11月16日(金) 午後2時～3時20分
ところ 西武線小川駅の西側

認知症サポーター養成講座
医師による認知症相談会 ほか 3面

9市の市長が一堂に 広域連携サミット

◆傍聴者を募集

小平市と近隣8市(立川市、昭島市、日野市、国分寺市、国立市、福生市、東大和市、武蔵村山市)の市長が一堂に会して、広域的な行政課題について話し合います。

テーマは「人口減少社会における広域連携のあり方 住みたい、訪れたい、活力あるまちづくりを目指して」です。各市の取り組みをもとに、広域で連携することによる、行政サービスの向上や魅力あるまちづくりについて一緒に考えてみませんか。
とき 11月1日(木) 午後3時

5時30分
ところ 自治大学校大教室(立川市緑町10-1)
※車での来場はご遠慮ください。
申込み 当日、会場へ
問合せ 政策課 ☎042(346)9503

地区まちづくり審議会 市民委員決まる

小平市地区まちづくり審議会の市民委員が次のとおり決まりました。小平市地区まちづくり審議会は、小平市民等提案型まちづくり条例に基づき、地区まちづくりに関する重要事項について審議する機関です。
▽飯野俊雄 水流正秀、山口善弘(敬称略)
問合せ 都市計画課 ☎042(346)9554

平成31年4月採用 嘱託職員募集

職種ほか 左表のとおり
提出書類 採用申込書(縦4センチ×横3センチの写真を貼ったもの)、受験票、返信用封筒(本人の宛先を記入し、82円切手を貼ったもの)、資格が必要な職種については、資格を証明する書類の写し

職種	採用予定人数	主な勤務内容	応募資格
1 学童クラブ指導員	3人	学童クラブでの指導業務 週5日または6日勤務	昭和34年4月2日以降に生まれた方で、保育士、小学校教諭などの資格を有する方 ※詳しくは募集要項をご覧ください。
2 朝・夕保育福祉員	2人	次のいずれかの保育園での保育業務 週6日以内(交代勤務) 次のいずれかの保育園での保育業務 津田保育園・小川保育園・小川西保育園・仲町保育園・上宿保育園(各1人)	昭和34年4月2日以降に生まれた方で、保育士の資格を有する方
3 保育園保育士嘱託職員(半日)	5人	週6日勤務(午前中のみ) 週4日勤務(月曜、土曜日、交代勤務) 週4日勤務(月曜、土曜日、交代勤務)	保育士の資格を有する方 調理の経験がある方
4 保育園給食調理嘱託職員	9人	上水南保育園での調理・保育業務など 週4日勤務	
5 保育園調理・保育嘱託職員	1人	次のいずれかの保育園での保育(兼調理) 大沼保育園・花小金井保育園(各1人)	
6 保育員	2人	週2・3日勤務	

募集要項・申込書の配布 11月2日(金)まで、職員課(市役所3階)、東部・西部出張所で配布
※小平市ホームページからダウンロードもできます。
※勤務時間など、詳しくは募集要項をご覧ください。

人権擁護委員に 瀬貫和広さん

10月1日付で瀬貫和広さん(小川町)が法務大臣から人権擁護委員に委嘱されました(任期3年)。
人権擁護委員は、地域の皆さんから人権相談を受け、問題解決のお手伝いをしたり、人権について関心を持ってもらえるように啓発活動を行っています。

市では、日常生活で困っていることや、いじめなど人権上の問題について、第3金曜日(原則)の午後1時30分から4時まで、人権擁護委員による人権相談を行っています(要予約)。
現在、人権擁護委員として、次の方が活躍しています。
▽西角昭さん 中島町
▽醍醐保江さん 花小金井南町

申込み 11月2日(金)までに、申込書類を問合せ先へ持参
問合せ 職員課 ☎042(346)9514

保健師

臨時職員を募集

職務内容 講座など事業実施に関する事務、保健指導ほか
勤務期間 勤務可能な日から平成31年3月29日(金)まで(応相談)
応募資格 保健師の資格を有する方
申込み 電話連絡の上、履歴書(縦4センチ×横3センチの写真を貼ったもの)、保健師免許証の写しを問合せ先へ本人が持参
問合せ 高齢者支援課 ☎042(346)9539

都営住宅

東京都全域 入居者を募集

◆募集住宅(家族向・単身者向)
▽世帯向(一般募集住宅)
▽若年夫婦・子育て世帯向(定期使用住宅)
申込み 11月13日(火)まで(必着)に、渋谷郵便局へ申込書を送付
問合せ JKK
※配布期間中、申込書をダウンロードできます。
問合せ 東京都住宅供給公社都営住宅募集センター ☎0570(010)810(土曜・日曜日を除く)、申込み期間以外 ☎(349)8894(土曜・日曜日を除く)

平成29年度 教育委員会事務の点検 評価報告書

地方教育行政の組織及び運営に関する法律により、教育委員会はその事務について毎年自ら点検・評価を行い、報告書を作成し公表することが義務付けられています。
平成29年度分の教育委員会事務の点検・評価、学識経験者の意見をまとめた報告書を作成しました。
内容は、市政資料コーナー(市役所1階)、小平市ホームページでご覧になれます。なお、市政資料コーナーでは、1部4百50円で販売もしています。
問合せ 教育総務課 ☎042(346)9568

平成29年度 施策評価・事務事業評価 結果がまとまる

市では、31の施策と約5百の事務事業について、平成29年度の実績を基に評価を行い、その結果を「小平市の行政評価」としてまとめました。
内容は、市政資料コーナー(市役所1階)、図書館、公民館、東部・西部出張所、小平市ホームページでご覧になれます。なお、市政資料コーナーでは、1部9百50円で販売もしています。
問合せ 政策課 ☎042(346)9503

▽居室内で病死などがあつた住宅
※大規模災害被災者などを対象に当せん率の優遇や申込資格の緩和などがあります。
※小平市民を対象にした、地元割当都営住宅の入居者募集パンフレットは、11月14日(水)から22日(木)まで配布します。
※申込資格があります。詳しくは募集案内をご覧ください。
申込み(募集パンフレット)の配布 11月1日(木)～9日(金)
▽市民課(市役所1階)、東部・西部出張所、動く市役所、大沼・鈴木・中島地域センター、小川・上水南公民館
▽都庁案内所、東京都住宅供給公社(都営住宅募集センター・各窓口センター)
※11月3日(土・祝)・4日(日)は午前9時30分から午後5時まで東京観光情報センター(都庁第一本庁舎1階)で配布します。
申込み 11月13日(火)まで(必着)に、渋谷郵便局へ申込書を送付
問合せ JKK
※配布期間中、申込書をダウンロードできます。
問合せ 東京都住宅供給公社都営住宅募集センター ☎0570(010)810(土曜・日曜日を除く)、申込み期間以外 ☎(349)8894(土曜・日曜日を除く)

精神障害者 保健福祉手帳1級の方

心身障害者 医療費助成制度 事前申請を受け付け

精神障害者保健福祉手帳1級をお持ちの方は、平成31年1月1日から(心身障害者医療費助成制度)の対象になります。11月1日(木)から事前申請を受け付けますので、支給を希望する場合は申請してください。
対象 精神障害者保健福祉手帳1級をお持ちの方
※生活保護を受けている方は対象外です。
※申請時に65歳未満であることが要件となる制度ですが、制度改正時の経過措置として、11月1日から平成31年6月30日までは、申請時に65歳を超える方も申請することができます。申請時に65歳を超える方

計画などの進捗状況 まとまる

市の計画の平成29年度の進捗状況がまとまりました。
内容は、市政資料コーナー(市役所1階)、小平市ホームページでご覧になれます。なお、市政資料コーナーでは販売もしています。
◆子ども・子育て支援事業計画
「みんなですくすく 感動子育て」笑顔があふれるまち「こだい」を目指す小平市子ども・子育て支援事業計画(平成27年度～31年度)の平成29年度の事業の進捗状況がまとまりました。男女共同参画推進審議会の意見と合わせて公表しています。
東部・西部出張所では閲覧・販売もしています。
問合せ 市民協働・男女参画推進課 ☎042(346)9618

審議会などの日程

◆図書館協議会
とき 11月8日(木) 午後2時から
傍聴定員 10人
傍聴申込み 当日、会場へ(申込み多数の場合は抽選)
問合せ 中央図書館 ☎042(345)1246

◆小平アクティブプラン21
「男女が自分らしくいきいきと暮らす社会の実現」を目指す小平アクティブプラン21(第三次小平市男女共同参画推進計画)の平成29年度の事業の進捗状況がまとまりました。男女共同参画推進審議会の意見と合わせて公表しています。
東部・西部出張所では閲覧・販売もしています。
問合せ 市民協働・男女参画推進課 ☎042(346)9618

年末調整等 説明会

給与支払者を対象に、平成30年分年末調整、法定調書・給与支払報告書の作成と提出について、説明会を開催します。
とき 11月5日(月) 午後1時30分～3時30分
ところ ルネこだいら中ホール
※駐車場はありません。
申込み 当日、会場へ
問合せ 東村山税務署 ☎042(39)6811(音声案内2番を選択)、税務課 ☎042(346)9522・9523

振り込みのご確認を 児童手当・児童育成手当

平成30年9月分までの児童手当、児童育成手当(育成手当、障害手当)を受給している方に、10月10日付けで指定の口座に手当を振り込みました。
※出生、転居、離婚、婚姻、障がい

11月3日(土)は祝日のため 市役所(本庁)の土曜窓口はありません

11月3日(土)は祝日のため、市役所(本庁)の土曜窓口はありません。

11月12日(月)～17日(土)

こだい認知症週間

認知症に関するさまざまな催しを開催します。学びや交流を通して、認知症について考えてみませんか。

【医師によるもの忘れ相談会】 とき 11月13日(火) 午後1時30分以降の指定する時間

【オレンジカフェ】 認知症の方とその家族、地域の人が集まり、一緒にレクリエーションや、交流をする場です。

【認知症本人交流会】 認知症に関する不安な気持ちや率直な思いを、当事者(本人)同士で安心して語れる場所です。

青少年 自殺防止 ミュージカル しめじいでも

大学生が生活の困窮、就職の悩みなどを抱えた状態から困難を乗り越えていく様子を通じて、うつ病や自殺の真実を描き出す笑いと涙のミュージカルです。

【認知症サポーター養成講座】 認知症サポーターとは、認知症やその家族を見守る応援者です。

【認知症の情報コーナー】 認知症の自己診断表や、サービス一覧などを掲示します。

【家族介護教室】 料理に不慣れな方でもできる、缶詰など手に入りやすい食材を使った簡単な調理実習をします。

【男性介護者のための初めてのおいしい介護食】

【障がい者作品展】 障がいのある方 応募資格 市内在住・在勤・在学の応募作品

障がい者作品展 応募資格 市内在住・在勤・在学の応募作品

【市民公開講座】 いまどきの妊活 プレコンセプションケア

【お口の機能アップ出張教室】 歯科衛生士が向いて、お口の機能を維持・向上させるための話や口くう体操をします。

【こだ健体操教室(足指力・握力測定)】 足腰の筋力強化と全身のバランス能力向上を目指しましょう。

【個人作品を募集】 障がいのある方 応募資格 市内在住・在勤・在学の応募作品

こだ健体操教室(足指力・握力測定) 足腰の筋力強化と全身のバランス能力向上を目指しましょう。

【小平駅南口花壇】 小平駅南口の象徴となっている花壇の植え替えにあたり、咲いている花を無料で差し上げます。

【乳幼児健診】 3～4か月児・1歳6か月児・3歳児健康診査、5歳児歯科健診、BCG集団予防接種などの案内は個別に送付しています。

【社協福祉バザー】 市民の皆さんからご寄付いただいた品物を安価で販売し、その収益を市内の地域福祉事業に活用します。

【家族介護教室】 料理に不慣れな方でもできる、缶詰など手に入りやすい食材を使った簡単な調理実習をします。

社協福祉バザー 市民の皆さんからご寄付いただいた品物を安価で販売し、その収益を市内の地域福祉事業に活用します。

休日応急診療・準夜応急診療(内科・小児科) 診療時間 名称 所在地 電話番号

休日歯科応急診療医(診療時間:午前9時～午後5時) 日程 医療機関名 所在地 電話番号

東京都による救急診療などの相談・案内 東京消防庁救急相談センター #7119 小平消防署病院・診療所案内 東京都医療機関案内サービス(ひまわり)

講演会 みんなで守る 育む 子どもたちの安全と安心 【見守りの効果と可能性とは】

小平駅南口花壇 小平駅南口の象徴となっている花壇の植え替えにあたり、咲いている花を無料で差し上げます。

食欲の秋、芸術の秋、スポーツの秋♪秋はさまざまなイベントがあるよ。スポーツ大会や博物館・美術館見学など、移動には公共交通機関を利用しよう。食事の際は水筒を持参しよう。ちょっとした心掛けがエネルギー使用量の削減につながるよ。

市報 こたいら

◇市報は5日・20日(1月と10月は1日・20日)に発行します。すべての世帯のポストに直接配布するほか、市の施設、市内と市境にある駅・郵便局・スーパーマーケットなどでも配布します。また、小平市ホームページにも掲載しています。市報が届かない場合などは、株式会社小平広告 ☎0120(944)900へご連絡ください(月曜～金曜日午前9時～午後5時)。

次の世代の公共施設づくりのためのワークショップ

中央・小川デザインカフェ 市では、中央公民館・健康福祉事務センター・福祉会館・西部市民センター・小平元氣村おがわ東の複合化などに関する基本計画の策定を、市民参加で進めています。中央公民館周辺エリアと小川駅周辺エリアで、第1部と第2部に分けてワークショップを開催します。日程 左表のとおり。 ※手話通訳があります。第2部の日程は、後日お知らせします。

Table with 3 columns: 日程, 内容, 申込みの締切日. Includes dates like 11月10日(土) and 12月22日(土).

Table with 3 columns: 日程, 内容, 申込みの締切日. Includes dates like 11月10日(土) and 12月22日(土).

明記のうえ、問合せ先へ(送付、フアクシミリ、電子メール可) ※申込書は、市内の公共施設に置いてあるほか、小平市ホームページからダウンロードもできます。 ※傍聴のみの方は申込み不要です。 ※各回の欠けを指定する日までにご連絡ください。

市内7駅と東大和市駅周辺を放置禁止区域に指定し、禁止区域内に放置された自転車や原動機付自転車の撤去を行っています。 ※各回の欠けを指定する日までにご連絡ください。

住宅の耐震診断・改修ブロック塀改修費用を補助 昭和56年5月31日以前に建築された木造住宅で、指定の診断機...

生け垣で緑のまちづくりを 市では、生け垣造りの費用の補助をしています。対象 敷地の周囲に新たに造る生け垣で、高さ0.8m以上、総延長2m以上のもの(道路に接する部分は、幅員が4m以上であること)...

緊急地震速報 緊急地震速報チャイム音(緊急地震速報)が放送されます。大地震です。これは訓練放送です(3回繰り返す)。「こちらは防災小平です」(下りチャイム音) ※放送内容は変更される場合があります。 ※全国一斉試験のため、小平市以外の地域(一部地域を除く)でも試験を行います。

駅前放置自転車クリーンキャンペーン 自転車や原動機付自転車は、通勤や通学、買い物などに身近で便利な乗り物です。しかし、歩道や道路に放置された自転車などは歩行者の迷惑となり、救急や消火の妨げになることとなります。10月22日(月)から31日まで、「放置ゼロ」キャンペーンを行います。この機会に自転車利用のマンナを再確認し、迷惑な放置自転車をなくすようにしましょう。安全で住みよいまちづくりのため皆さんのご協力をお願いします。

小川町二丁目児童館 小川農園(小川西町五丁目、竹内農園(天神町二丁目) 費用 1千円(当日、集金) 対象 市内在住・在勤・在学の方 定員 20人

多摩六都フェア 多摩北部5市美術家展 小平市、東村山市、清瀬市、東久留米市、西東京市の5市を代表する美術家の展覧会を開催します。

ふれあい下水道館 11月の催し 上宿小学校校庭、体育館ホール、スポーツクラブ、バス停など、運動のできる服装で、室内運動靴を持参。

小平市文化協会 日本画講習会 日本画についての講義と墨、水、筆、岩絵具の3通りの日本画の書き方を体験します。

喫煙マナーアップキャンペーン ボランティアを募集 11月1日(木)・2日(金)に市内各駅で喫煙マナーアップキャンペーンを実施します。このキャンペーンは、歩きタバコや吸い殻のポイ捨てなどの迷惑喫煙、未成年者の喫煙などを防止するとともに、喫煙マナーの向上やまちの美化を呼びかけるもので、駅周辺の清掃活動も併せて行います。

出張児童館イン子育てふれあい広場 子育てふれあい広場に、児童館の遊びをお届けします。体操や親子のふれあい遊びを楽しみましょう。

小川町二丁目児童館 小川町二丁目児童館 費用 1千円(当日、集金) 対象 市内在住・在勤・在学の方 定員 20人

多摩六都フェア 多摩北部5市美術家展 小平市、東村山市、清瀬市、東久留米市、西東京市の5市を代表する美術家の展覧会を開催します。

あおぞら福祉センター あおぞらパラスポーツフェスタ2018 障がいのある有無を問わず、会場に集まった仲間とポッチャや卓球を楽しみましょう。

ふれあい下水道館 11月の催し 上宿小学校校庭、体育館ホール、スポーツクラブ、バス停など、運動のできる服装で、室内運動靴を持参。

小平市文化協会 日本画講習会 日本画についての講義と墨、水、筆、岩絵具の3通りの日本画の書き方を体験します。

環境家計簿をつけて表彰をめざそう インターネットやスマートフォン向けアプリを利用した環境家計簿で、地球温暖化の原因となる二酸化炭素を減らす取り組みができます。

出張児童館イン子育てふれあい広場 子育てふれあい広場に、児童館の遊びをお届けします。体操や親子のふれあい遊びを楽しみましょう。

小川町二丁目児童館 小川町二丁目児童館 費用 1千円(当日、集金) 対象 市内在住・在勤・在学の方 定員 20人

多摩六都フェア 多摩北部5市美術家展 小平市、東村山市、清瀬市、東久留米市、西東京市の5市を代表する美術家の展覧会を開催します。

あおぞら福祉センター あおぞらパラスポーツフェスタ2018 障がいのある有無を問わず、会場に集まった仲間とポッチャや卓球を楽しみましょう。

ふれあい下水道館 11月の催し 上宿小学校校庭、体育館ホール、スポーツクラブ、バス停など、運動のできる服装で、室内運動靴を持参。

小平市文化協会 日本画講習会 日本画についての講義と墨、水、筆、岩絵具の3通りの日本画の書き方を体験します。

小平で創業する夢を応援 創業に必要な知識と人脈を得るための創業塾を開催します。

出張児童館イン子育てふれあい広場 子育てふれあい広場に、児童館の遊びをお届けします。体操や親子のふれあい遊びを楽しみましょう。

小川町二丁目児童館 小川町二丁目児童館 費用 1千円(当日、集金) 対象 市内在住・在勤・在学の方 定員 20人

多摩六都フェア 多摩北部5市美術家展 小平市、東村山市、清瀬市、東久留米市、西東京市の5市を代表する美術家の展覧会を開催します。

あおぞら福祉センター あおぞらパラスポーツフェスタ2018 障がいのある有無を問わず、会場に集まった仲間とポッチャや卓球を楽しみましょう。

ふれあい下水道館 11月の催し 上宿小学校校庭、体育館ホール、スポーツクラブ、バス停など、運動のできる服装で、室内運動靴を持参。

小平市文化協会 日本画講習会 日本画についての講義と墨、水、筆、岩絵具の3通りの日本画の書き方を体験します。

小平で創業する夢を応援 創業に必要な知識と人脈を得るための創業塾を開催します。

出張児童館イン子育てふれあい広場 子育てふれあい広場に、児童館の遊びをお届けします。体操や親子のふれあい遊びを楽しみましょう。

小川町二丁目児童館 小川町二丁目児童館 費用 1千円(当日、集金) 対象 市内在住・在勤・在学の方 定員 20人

多摩六都フェア 多摩北部5市美術家展 小平市、東村山市、清瀬市、東久留米市、西東京市の5市を代表する美術家の展覧会を開催します。

あおぞら福祉センター あおぞらパラスポーツフェスタ2018 障がいのある有無を問わず、会場に集まった仲間とポッチャや卓球を楽しみましょう。

ふれあい下水道館 11月の催し 上宿小学校校庭、体育館ホール、スポーツクラブ、バス停など、運動のできる服装で、室内運動靴を持参。

小平市文化協会 日本画講習会 日本画についての講義と墨、水、筆、岩絵具の3通りの日本画の書き方を体験します。

秋の火災予防運動 11/9(金)~15(木) 住宅火災の原因は、こんろやたばこなどの身近な火の不始末が多くの割合を占めています。これから冬にかけて火を扱う機会が増える前に、火の安全な取り扱いを心がけて、火災を予防しましょう。

消防ふれあいまつり 11月10日(土) 放水体験 キッズコーナー 消防署ならではの各種防災体験やイベントに参加できます。家族そろってお越しください。

あおぞら福祉センター あおぞらパラスポーツフェスタ2018 障がいのある有無を問わず、会場に集まった仲間とポッチャや卓球を楽しみましょう。

小平市民文化祭 木目込人形 作品展 10月26日(金)~28日(日) 午前10時~午後5時 (28日は午後4時まで) 各教室の力作を一堂に展示

公民館の講座・イベント

日…日程 費…費用 対…対象 内…内容 出…出演 申…申込期限と実施場所
☒…電子メールでの申込み可 (☒kominkan-koza@city.kodaira.lg.jp)

<p>マンスリーミニコンサート 琴の調べを楽しむ 先着順 日 11月4日(日) 午前11時～正午 対 市内在住の方 内 六中箏曲部が伝統的な名曲からディズニーメドレーまでを奏でるコンサート 出 六中箏曲部、石高万紀子(尺八奏者) 申 当日、鈴木公民館へ☎042(388)0050</p>
<p>乳幼児コンサート 第2回 親子で楽しむアンサンブルのひととき 先着順 日 11月6日(火) 午前10時～11時30分 対 市内在住の子どもと保護者 内 ピアノ、ファゴット、パーカッションによる親子参加型コンサート。第一部音楽鑑賞、第二部みんなで歌って踊って合奏 出 アンサンブル・パセオ(国立音楽大学演奏学科卒業生ユニット) 申 当日、中央公民館へ☎042(341)0861</p>
<p>地域支援講座 ソウルフードで国際交流 抽選 日 11月10日(土) 午前10時～正午 費 500円 対 市内在住の方 内 オーストラリアのパンや牛ステーキなどの料理を作り、国際理解を深める 申 11月2日(金)までに鈴木公民館へ☎042(388)0050</p>
<p>文化・教養講座 知らなかったわが町ふるさと小川村(歴史編) (全3回) 抽選 日 11月14日～28日の水曜日 午前10時～正午 対 市内在住・在勤・在学の方 内 小平市の原点である小川町1丁目地区の歴史と文化を学ぶ 申 11月6日(火)まで(日曜・月曜日、祝日を除く)に、上宿公民館へ☎042(345)1164</p>
<p>子育て支援講座 子どもの発達障がい基礎理解講座 (全6回) 抽選 日 11月17日、12月1日～15日、平成31年1月12日・19日の土曜日 午前10時～正午 対 市内在住・在勤・在学の方 内 発達障がいの特性、基本的配慮、支援、保護者の視点などを学ぶ 申 11月1日(木)まで(月曜日を除く)に、花小金井南公民館へ☎042(461)0861</p>
<p>健康づくり講座 共働き世代の時短クッキング(3回) 抽選 日 11月17日・24日の土曜日 午前10時～午後1時、12月8日(土) 午後2時～5時 費 2,000円 対 市内在住の共働き世代の方 内 共働きで忙しい方でも簡単に作れるおいしい料理を学ぶ 申 11月7日(水)までに、仲町公民館へ☎042(341)0862</p>
<p>地域支援講座 将棋 1日体験 先着順 日 11月23日(金・祝) 午後1時30分～3時30分 対 市内在住の方 内 子どもから大人まで楽しめる、奥深い将棋の世界を体験する 申 10月23日(火)から鈴木公民館へ☎042(388)0050</p>
<p>ジュニア講座 親子でクッキング クリスマス編(全2回) 抽選 日 11月24日、12月8日の土曜日 午後2時～4時 費 1組800円 対 市内在住の小学生とその保護者(2人1組) 内 クリスマスのおいしいスイーツを親子で楽しく作る 申 11月16日(金)まで(月曜日を除く)に津田公民館へ☎042(342)0863</p>
<p>パソコン等講座 オリジナルカレンダーをつくらう (全4回) 抽選・☒ 日 12月11日(火)～14日(金) 午前9時30分～正午 費 300円 対 市内在住でローマ字入力・マウス操作ができ、ノートパソコン(Windows7以降)を持っている方 内 平成31年のカレンダーづくりなど 申 11月27日(火)まで(月曜日を除く)に、中央公民館へ☎042(341)0861</p>

※詳しくは、公民館のチラシや小平市ホームページをご覧ください。
※電子メールで申し込む場合には住所・氏名(ふりがな)・年齢・電話番号を記入のうえ、講座名を件名として送信。申込み期限の翌日までに確認メールが届かない場合はお問い合わせください。

花小金井北公民館まつり

問合せ 花小金井北公民館 ☎042(462)5790

10月27日(土)	<ul style="list-style-type: none"> ★作品展示(午前9時30分～午後4時) 利用団体作品、六中生徒美術作品、花小金井保育園児作品ほか ★開会式(午前10時から) ★舞台発表(午前10時～11時、午後1時～2時30分) 利用団体、六中箏曲部ほか ★模擬店(午前10時から) 軽食、バザー、野菜販売、喫茶、綿菓子、ポップコーン
10月28日(日)	<ul style="list-style-type: none"> ☆作品展示(午前9時30分～午後3時30分) ★子ども広場(午前10時～正午) プラ板作り ☆模擬店(午前10時から) ★舞台発表(午前10時～11時、午後0時30分～1時) 利用団体、十一小児童ほか ★まつり音楽会(午後1時30分～3時) 「五感で楽しむジャズの迫力:クインテット・ヴォーカル」 もっと身近に楽しみたい こだいらジャズの再発見 西出香さん(ピアノ)ほか、小平ジャズ協会に属する一流アーティストが結集

※☆は27日と同じ内容です。当日の状況により、時間・日程などを変更する場合があります。駐車場はありません。

上水南公民館まつり

問合せ 上水南公民館 ☎042(325)4133

10月27日(土)	<ul style="list-style-type: none"> ★作品展示(午前9時30分～午後4時) 利用団体作品、あおば幼稚園・上水南保育園・喜平保育園園児作品、三小・十小児童作品、上水中生徒作品ほか ★開館40周年記念講演会(午前10時～11時30分) 桂やまと独演会 落語とお楽しみ芸の90分 出演:桂やまとさん(落語家) ★模擬店(午前10時から) ★チャリティーバザー(午前10時～午後4時) ★囲碁コーナー(午前10時～午後4時) ★お茶席(午前10時30分～午後2時) ★折り紙コーナー(午後1時～4時) ★木目込みで来年の干支「亥(いのしし)」を作ろう(午前11時～午後3時、事前申込み、先着順) ★オカリナ演奏(午前11時30分～正午) 出演:ブルーカナリア
10月28日(日)	<ul style="list-style-type: none"> ★三小よさこい(午前9時30分～9時45分) ☆作品展示(午前9時30分～午後3時30分) ☆模擬店(午前10時から) ☆チャリティーバザー(午前10時～午後3時30分) ☆囲碁コーナー(午前10時～午後3時) ☆折り紙コーナー(午前10時～正午) ★舞台発表(午前10時～午後2時) ☆木目込みで来年の干支「亥(いのしし)」を作ろう(午前11時～午後3時、事前申込み、先着順) ★上水中吹奏楽部 演奏(午後1時～1時30分) ★まつり音楽会(午後2時～3時30分)「リトルオキナワのハイサイ音楽祭」 出演:リトルオキナワ

※☆は27日と同じ内容です。当日の状況により、時間・日程などを変更する場合があります。駐車場はありません。

市民学習奨励学級
 市民学習奨励学級は、市民団体が企画運営する講演会や講座を公民館が支援する事業です。
◆玉川上水いきもの学 玉川上水はまるで歩く博物館
 あなたの知らない玉川上水の生き物の世界をご案内します(からす、

図書館講演会
 インターネットやスマートフォン
 の普及により、子どもたちの発育の中でメディアとの関わりは切り離せないものとなっています。これらが乳幼児に与える影響や上手な付き合い方について、2009年から子どもとメディアをテーマに講演活動をしている、NPO法人岡山市子どもセンターの窪田昌子さんが話します。
とき 11月18日(日) 午後2時～4時
1時30分開場
ところ 中央図書館3階視聴覚室
定員 80人
 ※小学校入学前のお子さんの入場はご遠慮ください。
申込み 10月23日(火)の午前10時から、中央図書館へ(電話可、先着順) ☎042(345)1246

昭和の結婚式
 昭和30年代に小平の民家で行われていた結婚式を後世に残すことを目的に再現して来園者に公開します。当日はその当時の結婚式の写真なども展示します。
とき 11月3日(土・祝) 午前10時30分～午後1時(予定)
◆亥の子のぼたもちの展示
 亥の神と呼ばれる田畑の神が一年の収穫を終えて帰る日に神々をねぎらう伝統行事の展示です。
とき 11月6日(火)～11日(日) 豊作・商売繁盛を願う伝統行事の展示です。

小平ふるさと村
 11月の行事と催し
◆昭和の結婚式
 昭和30年代に小平の民家で行われていた結婚式を後世に残すことを目的に再現して来園者に公開します。当日はその当時の結婚式の写真なども展示します。
とき 11月3日(土・祝) 午前10時30分～午後1時(予定)
◆亥の子のぼたもちの展示
 亥の神と呼ばれる田畑の神が一年の収穫を終えて帰る日に神々をねぎらう伝統行事の展示です。
とき 11月6日(火)～11日(日) 豊作・商売繁盛を願う伝統行事の展示です。

子ども家庭支援センター 11月のプログラム

問合せ 子ども家庭支援センター ☎042(348)2100

	とき	ところ	対象
絵本の会	11月9日(金) 午前10時30分～11時30分	小平元気村おがわ東2階 はらっぱ	子どもと保護者
出張広場 「わらべうたとわいわいトーク」	11月13日(火) 午前10時～11時30分	東部市民センター和室	乳幼児と保護者
0歳さん集まれ	11月20日(火) 午前10時30分～11時15分	小平元気村おがわ東2階 はらっぱ	0歳児と保護者
助産師さんの相談会(りぼんの会)	11月27日(火) 午前10時～11時受付	小平元気村おがわ東2階 おひさま	乳幼児と保護者
双子ちゃん集まれ	11月28日(水) 午後2時～3時	小平元気村おがわ東2階 はらっぱ	多胎児と保護者
クリスマスの歌練習	練習:11月17日(土) 午前10時30分～11時30分 ※12月15日(土)のクリスマス会で歌います。	小平元気村おがわ東2階 はらっぱ	どなたでも(お子さんと一緒に練習になります)

※おひさまは子育て交流広場の愛称で、はらっぱは隣接の活動用スペースの愛称です。常設の乳幼児と保護者の遊び場です(火曜～土曜日の午前10時～午後6時)。

お詫びと訂正
 市報10月1日号12面の「平柳田中彫刻美術館 魂の津軽三味線」演奏家の氏名は、山中信人さんの誤りでした。お詫びして訂正します。
〈文化スポーツ課〉

お詫びと訂正
 市報10月1日号12面の「平柳田中彫刻美術館 魂の津軽三味線」演奏家の氏名は、山中信人さんの誤りでした。お詫びして訂正します。
〈文化スポーツ課〉

お詫びと訂正
 市報10月1日号12面の「平柳田中彫刻美術館 魂の津軽三味線」演奏家の氏名は、山中信人さんの誤りでした。お詫びして訂正します。
〈文化スポーツ課〉

お詫びと訂正
 市報10月1日号12面の「平柳田中彫刻美術館 魂の津軽三味線」演奏家の氏名は、山中信人さんの誤りでした。お詫びして訂正します。
〈文化スポーツ課〉

図書館
 臨時休館
 図書館および分室は、図書館システム更新作業のため、次のとおり臨時休館します。
 ご迷惑をおかけしますが、ご理解とご協力をお願いします。
臨時休館日 11月23日(金・祝)～12月3日(月)
 ※図書館ホームページは、11月22日(木)の午後7時から利用できません。
問合せ 中央図書館 ☎042(345)1246

ギャラリー案内
 中央公民館ふれあいギャラリー
 ☎042(341)0861

創美会展 10月23日(火)～28日(日) 午前10時～午後5時
 (23日は午前11時から、28日は午後4時まで) ☎楯090(6147)2470

お詫びと訂正
 市報10月1日号12面の「平柳田中彫刻美術館 魂の津軽三味線」演奏家の氏名は、山中信人さんの誤りでした。お詫びして訂正します。
〈文化スポーツ課〉



携帯電話用



スマートフォン用

公共施設予約システム

利用者登録の更新

公共施設予約システムの利用者登録には、有効期限があります。...

ヨガ教室

一日の終わりに、整体などを融合させたヨガ教室で、心と体をリフレッシュしましょう。...

ピラティス教室

緊張をほぐし、効率よく体を動かす方法を学びます。...

スポーツイベント

市民総合体育館 (〒187-0025 津田町一丁目1番1号) ☎042(343)1611

日時 場所 費用 対象 定員 代表者会議 申込み 問合せ先

※体育館…市民総合体育館。種目の内容など、詳しくは大会要項をご覧ください。各問合せ先へ。大会要項は体育協会(市民総合体育館内)にあります。

ラージボール卓球大会 (小平市卓球連盟)

日 11月10日(土) 午前8時50分から
場 体育館
費 500円
対 市内在住・在勤・在学の方
申 10月31日(水)の午後5時までに、費用を添えて体育館へ
問 朝比奈☎070(6455)1333 (平日午後5時以降)

市民体育祭 サッカー大会 (少女の部) (小平市サッカー協会)

日 11月~12月
場 市内小学校校庭
費 1チーム4,000円
対 市内在住・在学の小学生女子で構成されたチームおよび協会登録チーム
代 問合せ先へ
申 問合せ先へ
問 大塚☎042(344)8233

アーチェリー初心者教室 (小平市アーチェリー連盟)

日 11月6日~27日の火曜日 午後7時5分~9時 全4回
場 体育館弓道場
費 2,000円 (当日会場で集金)
対 市内在住・在勤・在学の小学校高学年以上の方
※動きやすい服装で、上履き持参。用具の貸し出しあり。
定 10人
申 11月2日(金)までに、問合せ先へ
問 船橋☎080(4807)6629

アーチェリー初心者教室 (小平市アーチェリー連盟)

日 11月9日~30日までの金曜日 午前9時~10時50分 全4回
場 体育館弓道場
費 2,000円 (当日会場で集金)
対 市内在住・在勤・在学の60歳代程度までの方
※動きやすい服装で、上履き持参。用具の貸し出しあり。
定 10人
申 11月1日(木)までに、電話または電子メールで問合せ先へ
問 羽鳥☎090(3091)7436 (午後6時~8時)、✉kodaira_lg1982@yahoo.co.jp

空手道長期教室 (小平市空手道連盟)

日 場 火曜日 午後7時から 花小金井武道館
木曜日 午後7時から 体育館
費 3か月4,500円 入会金1,000円 保険料1,000円 (年間)
対 市内在住・在勤・在学の5歳以上の方
申 直接、会場へ
問 北村☎042(462)2165 (☎夜間)

学校体育館スポーツ個人開放中止日

10月 二小…21日・26日 三小…21日~30日
四小…28日
11月 二小…6日~16日 三小…2日~18日
四小…11日・18日 五小…6日~13日
六小…4日 七小…16日

Table with 7 columns: イベント名, とき, ところ, 費用, 申込み・問合せ, 備考. Includes various community events and group activities.

掲載希望団体は秘書広報課、公民館利用団体は各公民館へ ▷政治、宗教、営利不可 ▷先着順で受付 ▷添削あり ▷掲載後の責任は負いかねます 秘書広報課☎042(346)9505

ご利用ください 市民無料相談 市民課市民相談担当

Table with 4 columns: 相談名, 担当者, 相談日, 相談時間など. Lists various consultation services like legal, tax, and family counseling.

市報こだいへの ご意見・ご感想をお寄せください

市報こだいへのご意見・ご感想をうかがうアンケートを10月20日号から毎号行います。アンケートのご意見などを参考にして、より良い紙面づくりに努めていきます。...



問合せ 秘書広報課☎042(346)9505

小平市長 小林正則

市長のひとこと
樹木希林を想う
 味のある役者で、個性的な脇役が多かった。最高傑作は「寺内貫太郎一家」のばあちゃん役。当時まだ30代、アドリブが多くほかの役者を困らせた話は有名だ。沢田研一のファンで「ジュリー」と両手を前後に振るポーズは印象深い。
 最近では実年齢に近い老け役が多く、その自然体が演技に深みを増していた。がんの公表後も、死の直前までカメラの前に立った。自然の樹木が枯れていく様子を演じ逝ったのである。個性派の役者が少なくなってきた今日、ただただ寂しい。



平成とともに
第30回

産業まつり

11/10(土)・11日(日)

農・商・工業が一堂に会するイベントです。市内の産業にふれあってみませんか。
とき 11月10日(土) 午前10時～午後4時、11日(日) 午前9時～午後3時
ところ 福祉会館前市民広場周辺

※駐車場はありません。会場周辺で交通規制を行います。
内容▷販売…商工業者模擬店、ふるさと物産展、新鮮野菜・花き・植木など、花き・植木の品評会出品物(予約制)、市内農産物品評会出品物(11日のみ)
 ▷展示…野菜宝船、学童農園、体験農園活動
 ▷イベント…農産物育て方相談会、小平ベリースタンプ大抽選会、スタンプラリー抽選会、こども人形劇、コダレンジャーショー、のこぎりひき体験、木工ものづくり体験ほか
主催 第30回2018年小平市産業まつり実行委員会(JA東京むさし小平地区、小平商工会)
後援 小平市農業委員会、小平市 **協賛** 小平交通安全協会
問合せ JA東京むさし小平支店 ☎042(348)7244、小平商工会 ☎042(344)2311



スペシャルゲスト さとう珠緒さん

とき 11月11日(日) 午前9時30分から
 超力戦隊オーレンジャーでドラマデビュー後、テレビ・映画などで活躍。年齢を重ねても変わらないキャラクターとして現在も活躍中。

ご当地グルメコンテスト

食べて満腹、選んで投票、栄冠は誰の手に
 小平の味自慢、腕自慢のお店が勢ぞろいします。自慢の一品を食べて、お気に入りを選んでください。
とき 11月10日(土)・11日(日)
 ※結果は、11月11日の午後2時から発表します。
ところ 健康福祉事務センター前
問合せ 産業振興課 ☎042(346)9534

出場団体 9店

いろいろの里、嘉悦大学白鳥研究会、かしの木、菓子舗青柳、国際パティシエ調理師専門学校、たいやき たこやき みづほ、たまの団子、フルティアーガトーショコラの専門店 donna cafe、和菓子玉川屋

ものづくり体験コーナー

LEDレインボースティックの組立・制作をします。
とき 11月10日(土)・11日(日) 午前10時受付
ところ 福祉会館3階第2集会室
費用 500円
対象 小・中学生 **定員** 各25人
問合せ 小平商工会 ☎042(344)2311



自転車シミュレータ体験コーナー

実際の交通状況を再現して、危険な場面を予測しながら、交通ルールやマナーを安全に楽しく学べる、自転車シミュレータを体験してみませんか。参加者には交通事故防止に役立つ反射材をお配りします。
とき 11月10日(土) 午前9時～午後3時30分
ところ 福祉会館3階第4集会室
問合せ 交通対策課 ☎042(346)9827

消費生活展

未来に向けて子どもたちに残せるものを
とき 11月10日(土)・11日(日)
ところ 福祉会館3階第1集会室
 ▷パネル展示、景品つきクイズ
 ▷無料健康チェック(10日のみ、先着100人)
 ▷糖度テスト(11日の正午～午後2時)
問合せ 市民課市民相談担当 ☎042(346)9607

薬事相談会

とき 11月11日(日) 午前10時～午後2時
ところ 健康センター
内容 医薬品などに関する相談、血圧測定ほか
問合せ 健康センター ☎042(346)9641

フォトニュース

夫婦で仲良く 長寿のお祝い



杉村隆男さん

千賀さん



9月13日(木)、市長が百歳を迎える方を訪問し、長寿をお祝いしました(今年度対象者33人)。訪問した杉村隆男さんの趣味は、抒情歌や囲碁。好きなことに取り組むことが結果として長寿につながっているのでは、と教えてくれました。88歳の米寿を迎えた妻の千賀さんと仲の良い温かな雰囲気が印象的でした。

中央公民館サークルフェア2018

仲間づくり、生きがい、楽しみの輪を広げませんか



公民館活動を多くの人に広く知ってもらいたいイベントで、大人から子どもまで楽しめます。
日程▷展示会…11月2日(金)～4日(日) 午前9時～午後5時(4日は午後4時まで)
 ▷体験会…11月3日(土・祝)・4日(日) 午前9時30分～正午、午後1時～3時30分
ところ 中央公民館
参加団体 約50団体(美術・音楽・ダンス・パソコン・地域活動など)
申込み 当日、会場へ **問合せ** 中央公民館 ☎042(341)0861