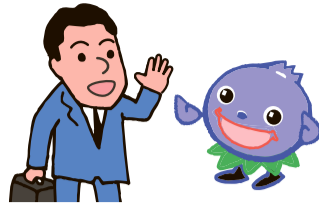




令和元年(2019年)
6/5
第1488号

市報

こだいら



ふるべー



市民税・都民税(住民税)
税額決定・納税通知書を発送……………2面
第30回記念 ホタルの夕べ……………7面
6月27日(木)小平夏野菜カレーの日…8面



相手を知って 心地よい関係を

ふだんの生活の中で、私たちは当たり前のように自分の意思を相手に伝えています。しかし、自分では当たり前のことだと思っ
ていても、実は相手に不快な思いをさせているかもしれません。
人間関係をより良くするための方法を考えてみませんか。

人間関係はお互いを知ることから

人と話をする時は、自分の気持ちや考え方を相手に伝えて、自分のことを知ってもらいます。また、相手の話を聞いて、気持ちや考え方を理解します。

このように、どう感じているか、どう考えているかをお互いを知ることが、人間関係の第一歩となります。

この時に欠かせないのが、相手を尊重する姿勢です。自分のことを知ってもらうと同時に、相手の話に耳を傾けることで、自分とは違う感じ方や考え方を知り、広い視野を持つことができます。

立場や違いを知る

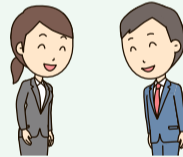
社会では、上司と部下など、役割によるさまざまな立場の違いがあります。また、性別による違いもあります。相手を知り、相手のことを考えて行動すると、不快な思いをさせたり嫌がらせに受け取られてしまうことを防ぐことができます。



より良いコミュニケーションのこつは、相手目線であること。そして、自ら相手に心を開くこと。ちょっとしたこつを実践するか、しないかで、仕事も生活も大きく変わります。今よりもっと日常を輝かせてみませんか。

講演会講師 松原奈緒美さん

相手とうまくつきあうこつ



あいさつで心を開く

あいさつは人間関係を築く基本です。自分から笑顔で、はきはきと気持ちの良いあいさつをすれば、相手が心を開くきっかけになります。

意見交換は対等な立場で

対等な立場でのコミュニケーションは、相手の目線に立つことから始めましょう。



相手の良さを知ろう

相手の印象や一部の言動だけで、相手をどういう人が決め付けるのではなく、できるだけ相手の良い面を見つけるようにしましょう。

その言葉、その態度、相手はどう思うかな

相手に一方的な先入観を持って接したり、相手の弱いところにつけこむような言動をするなどの悪いコミュニケーションは、嫌がらせやいじめといったハラスメントにあたることもあり、相手に不快感を与えるだけでなく、相手の心身に悪い影響を与えることもあります。自分の言動を相手はどう感じるか、想像力を働かせることが大切です。



講演会 仕事も生活も10倍楽しくなるコミュニケーション術 実は身近なハラスメント

マナー・コミュニケーションの専門家として、企業や学校、イベント、講演などで講師として活動し、テレビ出演、雑誌監修などでも活躍している松原奈緒美さんが、仕事も生活も10倍楽しくなるコミュニケーション術について話します。ハラスメントを未然に防ぎ、良好な人間関係を築くための方法を考えてみませんか。

とき 6月22日(土) 午前10時30分～11時45分
10時開場

ところ 中央公民館ホール 定員 130人

※保育あります(1歳から就学前まで。申込み先へ(先着順))。

主催 男女共同参画週間講演会実行委員会、小平市

申込み 市民協働・男女参画推進課へ(電話・ファクシミリ・電子メール可、先着順) ☎042(346)9618、FAX042(346)9575、✉kyodo-danjo@city.kodaira.lg.jp

6月23日(日)～29日(土) 男女共同参画週間

みなさんが性別などの違いに関わらず、個性と能力を發揮して活躍できる社会を考える週間です。

今年は、身近な人との関係から考えてみませんか。



男女共同参画週間
小平市ホームページ



新議会の人事決まる

議長

磯山亮氏

副議長

津本裕子氏

4月21日(日)に行われた市議会議員選挙後、初めての市議会臨時会が5月20日(月)に開かれ、議長、副議長が選挙により決まりました。また、常任委員会委員、議会運営委員会委員、特別委員会委員などが選任され、各正副委員長が互選により決まりました。



磯山亮氏



津本裕子氏

議長 磯山亮氏

副議長 津本裕子氏

常任委員会

総務委員会

委員長 小野高一氏
副委員長 津本裕子氏

議会運営委員会

委員長 幸田昌之氏
副委員長 鈴木洋一氏

特別委員会

広聴広報

委員長 さとう悦子氏
副委員長 安竹洋平氏

都市基盤整備調査

委員長 松岡あつし氏

生活文教委員会

委員長 吉本ゆうすけ氏
副委員長 比留間洋一氏

厚生委員会

委員長 山岸真知子氏
副委員長 山崎とも子氏

環境建設委員会

委員長 中江美和氏
副委員長 きせ恵美子氏

副委員長 小林洋子氏

公共施設マネジメント調査

委員長 細谷正氏
副委員長 佐藤徹氏

問合せ 議会事務局 ☎042(346)9566

監査委員(議会選出)に

小林洋子氏

議員から選任された監査委員・永田政弘氏の任期満了に伴い、市議会臨時会で、小林洋子氏を監査委員に選任する同意の議決があり、5月20日付で任命されました。



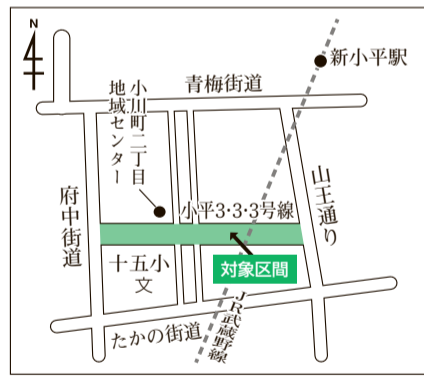
小林洋子氏

問合せ 監査事務局 ☎042(346)9577

小平3・3・3号線(小川町二丁目区間)

事業概要・測量説明会

小平都市計画道路3・3・3号線のうち、新小平駅周辺のまちづくりの一環で、第三次みちづくり・まちづ



くりパートナ事業を活用して整備する、府中街道から山王通りまでの延長約4百40区間の、事業概要・測量説明会を開催します。

とき 6月26日(水) 午後7時~8時30分

ところ 中央公民館ホール

※保育あります(6か月から就学前まで、6月19日(水)までに、問合せ先へ)。

問合せ 道路課 ☎042(346)9828

審議会などの日程

それぞれ傍聴できます。

社会教育委員の会議

とき 6月20日(木) 午前9時30分から

ところ 市役所5階503会議室

定員 10人

申込み 当日、会場へ(申込み多数の場合は抽選)

問合せ 地域学習支援課 ☎042(346)9574

廃棄物減量等推進審議会

とき 6月20日(木) 午後2時から

ところ リサイクルセンター会議室

定員 10人

申込み 当日、会場へ(先着順)

問合せ 子育て支援課 ☎042(346)9815

公立保育園の運営のあり方に関する方針改定版(素案)のご意見を

市では、公立保育園の役割の充実と公立保育園の運営方法の見直しの2つの視点を維持しつつ、将来的な人口減少などを考慮しながら、公立保育園の運営のあり方に関する方針改定の素案をまとめました。

素案への意見を6月27日(木)までに、小平市ホームページの市民意見公募手続(パブリックコメント)からお寄せください(持参・送付・ファクシミリ・電子メール可)。

※素案は、保育課(市役所2階)、市政資料コーナー(市役所1階)、東部・西部出張所、小平市ホームページでご覧いただけます。

問合せ 保育課(〒187-8701

申込み 当日、会場へ(申込み多数の場合は抽選)

問合せ 資源循環課 ☎042(346)9535

教育委員会定例会

とき 6月20日(木) 午後3時から

ところ 市役所5階503会議室

定員 20人

申込み 当日、午後2時40分から、問合せ先で受付(先着順)

問合せ 教育総務課 ☎042(346)9568

行財政再構築推進委員会

とき 6月24日(月) 午後2時から

ところ 市役所5階503会議室

定員 10人

申込み 当日、会場へ(申込み多数の場合は抽選)

問合せ 行政経営課 ☎042(346)9756

青少年問題協議会

とき 6月27日(木) 午後1時30分~3時

ところ 市役所5階505会議室

定員 10人

申込み 当日、会場へ(先着順)

問合せ 子育て支援課 ☎042(346)9815

(仮称)第四次長期総合計画市民ワークショップ

次期長期総合計画策定に向けた市民ワークショップを傍聴できます。

なお、この市民ワークショップの参加者は、無作為抽出で市民の中から選ばれた方です。

とき 6月22日・29日の土曜日 午後1時30分~4時30分

ところ 福祉会館4階小ホール

定員 10人

申込み 当日、会場へ(先着順)

問合せ 政策課 ☎042(346)9503

市民税・都民税(住民税) 税額決定・納税通知書を発送

市民税・都民税(住民税) 税額決定・納税通知書を発送します。納期限日までに納付をお願いします。

発送日 6月10日(月) ※給与特別徴収(給与からの特別徴収で納付)の方は、5月10日(金)に勤務先へ発送しました。

対象 平成31年1月1日現在、市内に住所がある、または市内に住所はないが家屋敷や事務所・事業所があり、次に該当する方

普通徴収(年4回に分けて個人で納付) △年金特別徴収(年金からの特別徴収で納付) ※すでに口座振替を利用の方には、口座振替納税者用の通知書を発送します。納期限日以前に残高の確認をお願いします。

※納税通知書は、住民税を納めるための納付書であると同時に税額の決定通知書でもあります。そのため、年金から住民税が全額特別徴収され

などの理由で納付書が不要な方に対しても、税額を通知する目的で納税通知書を発送します。

発送されない方(非課税者) 次に該当する方には、税額決定・納税通知書は発送しません。

生活保護法による生活扶助を受けている

障害者、未成年者、寡婦または寡夫で前年中の合計所得金額が百25万円以下(給与収入で2百4万4千円未満)

合計所得金額が35万円×(本人・同一生計配偶者・扶養親族の合計数) + 21万円以下(同一生計配偶者・扶養親族を有する場合に限り21万円が加算)

課税・非課税証明書が必要な方 今年度の課税・非課税証明書(所得証明書)は、6月10日(月)から

課税課(市役所2階)、東部・西部出張所、動く市役所で発行します(給与特別徴収のみの方は5月10日(金)から発行しています)。

年金からの仮徴収が始まっています 住民税が年金から徴収されている方で、平成31年1月1日以後も引き続き小平市にお住まいの場合は、平

7月1日(月)までに納税を 市民税・都民税の普通徴収(第一期)の納期限は、7月1日(月)です。市税はコンビニエンスストアで納付できるほか、インターネットを利用したクレジットカードでの納付(ヤフー公金)、スマートフォンア

プリ(Pay)での納付もできます。詳しくは、納税通知書をご覧ください

市税の納期内納付にご協力を 市税は行政サービスに使われる貴重な財源です。市税の納期内納付にご協力ください。

納期限を過ぎると、ゆうちょ銀行、郵便局、クレジットカードでの納付ができなくなります。また、納期限から35日経過すると、コンビニエンスストア、スマートフォンアプリでの納付ができなくなります。

詳しくは、お問い合わせください。 ※納期限を過ぎると、督促状が発送されるほか、延滞金の徴収、差し押さえなどの滞納処分を受けることがあります。

問合せ 収納課 ☎042(346)9526

公共施設マネジメント推進委員会 委員を募集 市では、平成28年度に策定した公共施設マネジメント推進計画の進捗管理などについて、助言をする委員を募集します。

応募資格 市内在住の方 ※ほかの審議会などの公募委員(任期が令和元年7月未だに終了する方を除く)は応募できません。

募集人数 3人

任期 8月~令和3年7月末 ※任期中、8回程度の委員会を、平日に開催する予定です。

報酬 1万2千円(日額) ※申込み 6月25日(火)まで(必着)に、「わたしが考えるこれからの公共施設のあり方」をテーマにした作文(8百字程度、様式任意)に、住所、氏名、年齢、性別、職業、電話番号を記入のうえ、問合せ先へ(送付・ファクシミリ・電子メール可)

※選考は選考審査会で行い、結果を全員に通知します。なお、応募書類は、返却しません。 ※公共施設マネジメント推進計画は、市政資料コーナー(市役所1階)、東部・西部出張所、小平市ホームページでご覧いただけます。なお、1冊2百50円で販売もします。

問合せ 公共施設マネジメント課(〒187-8701 小平市役所) ☎042(346)9557、FAX042(346)9513、✉facility-mg@city.kodaira.lg.jp



医師による もの忘れ相談会

とき 7月9日(火) 午後1時30分以降の指定する時間
ところ 特別養護老人ホーム小川ホーム地下会議室

対象 市内在住で、もの忘れなどの症状があり、認知症が心配される方、またはその家族
定員 3人

申込み 地域包括支援センター小川ホームへ(先着順) ☎042(347)6033

身近な地域での支え合い 見守りボランティア 登録研修

見守りボランティアは、高齢者が地域で安心した生活を送れるよう、近所で日常生活の範囲内で見守りを行います。登録後は、地域での見守り活動や、2か月に1回程度のボランティアの交流会に参加して、自身の介護予防にも努めていきます。

とき 7月12日(金) 午後2時～4時
ところ ルネこだいらレセプション

40歳以上の方 胸部(肺がん・結核)健診

模様やボタン、金属など何もない無地のシャツ1枚で撮影します。湿布・ネックレス・ブラジャーなど、身に着けている物は外していただきます。男女別に受付して、撮影できる服装を確認します。

日程 下表のとおり
対象 40歳以上(昭和55年3月31日以前生まれ)で市内在住の方
受診できない方 ▼妊娠中または妊娠している可能性がある

▽職場などで受診する機会がある
内容 胸部X線デジタル撮影
※肺がん検診では、問診により、かくだん細胞診検査(50歳以上で1日の喫煙本数×喫煙年数の数値が6百以上の方)をする場合があります。

胸部(肺がん・結核)健診日程

	午前9時30分～11時30分	午後2時～3時30分
6月19日(水)	上宿公民館	上水南公民館
20日(木)	大沼公民館	花小金井北地域センター
21日(金)	東部市民センター	
22日(土)	健康センター	
27日(木)	津田公民館	鈴木地域センター
28日(金)	西部市民センター(小川西町公民館)	
29日(土)	健康センター	
7月1日(月)	健康センター	

※車での来場はご遠慮ください。
※午前11時30分から午後2時までは受け付けていません。

成人健康教室・相談などの日程

問合せ(申込み) 健康センター 〒187-0043 学園東町一丁目19番12号 ☎042(346)3701

	とき	内容・持ち物	定員・申込みほか
女性のための ウェルエイジング 教室(保育あり) 骨盤から正そう 腸活食欲 増進メニュー	7月8日(月) 午前9時30分から 受付…午前9時10分	内容…栄養講話、調理実習、リフレッシュできる運動 持ち物…筆記用具、参加カード(お持ちの方)、飲み物、フェイスタオル、エプロン、三角巾	定員…36人 6月5日から19日までに問合せ先へ(先着順、初回優先) ※保育16人あります(生後6か月以上(1歳未満は3人まで)、事前に問合せ先へ)。 ※問診の結果、運動に参加できない場合があります。

※会場は健康センター、対象は市内在住で55歳以下の女性です。車での来場はご遠慮ください。

乳幼児の教室・相談などの日程

問合せ(申込み) 健康センター 〒187-0043 学園東町一丁目19番12号 ☎042(346)3701

	とき	対象	持ち物	定員・申込み
ステップアップ 離乳食	6月21日(金) ステップ1…午後1時30分から ステップ2…午後2時30分から ステップ3…午前9時45分から ステップ4…午前10時45分から	市内在住の方(ステップごとに対象が異なる(下記参照))	母子健康手帳	当日、会場へ
もぐもぐ教室 離乳食講習会 (調理実習)	7月5日(金) 午前10時～正午 受付…午前9時45分から	7か月～11か月の乳幼児と保護者	エプロン、三角巾、母子健康手帳、おんぶひも	定員…30組 事前に問合せ先へ ※初回の方を優先。
乳幼児健診 BCG接種	3～4か月児・1歳6か月児・3歳児健康診査、5歳児歯科健診、BCG集団予防接種などの案内は個別に送付しています。転入の方など届いていない場合や受けていない場合はお問い合わせください。			

※会場は健康センター。車での来場はご遠慮ください。
※ステップ1…5・6か月児、ステップ2…7・8か月児、ステップ3…9～11か月児、ステップ4…1歳～1歳6か月児。

休日応急診療・準夜応急診療(内科・小児科)

日程	診療時間	名称	所在地	電話番号
休日応急診療	日曜日、祝日、年末年始	午前9時～午後5時	小平市医師会応急診療所	学園東町1-19-12(健康センター内) 042(346)3706(左記診療時間内)
準夜応急診療	月曜～日曜日(年中無休)	午後7時30分～10時30分(受付は10時15分まで)		

※応急診療所の診療科目は内科と小児科です。高校生以下の受診は、保護者の同伴が必要です。健康保険証、各種医療費受給者証を忘れずにお持ちください。

休日歯科応急診療医(診療時間:午前9時～午後5時)

日程	医療機関名	所在地	電話番号
6月9日(日)	神津歯科医院	花小金井1-4-10 信和ビル2階	042(467)1164
6月16日(日)	内藤歯科医院	小川町1-822	042(347)0707

※車でお越しの際は、必ずお問い合わせください。また、医療機関は変更になる場合があります。

東京都による救急診療などの相談・案内

東京消防庁救急相談センター	#7119(携帯電話、PHS、プッシュ回線から) 042(521)2323(ダイヤル回線から)	救急車を呼ぶべきか迷った場合の相談・24時間
小平消防署病院・診療所案内	042(341)0119	救急医療機関の案内・24時間
東京都医療機関案内サービス(ひまわり)	03(5272)0303	診療中の医療機関の案内・24時間

ホール ※駐車場はありません。
対象 市内在住でおおむね65歳以上の方
定員 50人
申込み 地域包括支援センター中央センターへ(先着順) ☎042(345)0691

血管力アップ教室 調理実習編・保育付き

私たちの体は、毎日の食事の影響を受けていて、健康を維持するには若い頃からの生活習慣が大切です。少しの工夫で、おいしく減塩できる方法を説明します。

とき 6月24日(月) 午前9時30分～午後0時30分 午前9時10分受付
ところ 健康センター
対象 市内在住の方
定員 30人
※保育9人あります(6か月以上(1歳未満は3人まで)、6月17日(月)までに申込み先へ)。
内容 保健・栄養講話、調理実習、血圧・血管年齢測定
持ち物 筆記用具、参加カード(お持ちの方)、エプロン、三角巾

こだ健体操教室

こだ健体操は、足・腰の筋力強化と、全身のバランス能力向上を目的とした体操です。

とき 7月9日(火) 午後2時30分 1時30分受付
ところ 東部市民センター
対象 市内在住の方
内容 こだ健体操、こだ健いす体操、握力測定
持ち物 参加カード(お持ちの方)、飲み物、フェイスタオル
※動きやすい服装と靴で参加してください。

申込み 当日、会場へ
量測定
こだ健体操教室に参加する方で、希望者には骨量の測定をします。
※教室の受付後、または教室終了後

申込み 6月5日(水)から、健康センターへ(先着順) ☎042(346)3701
定員 20人
申込み 6月5日(水)から、健康センターへ(電話可、先着順) ☎042(346)3701

コミュニケーション ふるべー号 上水本町・一橋ルート 実証実験運行 ダイヤ改正

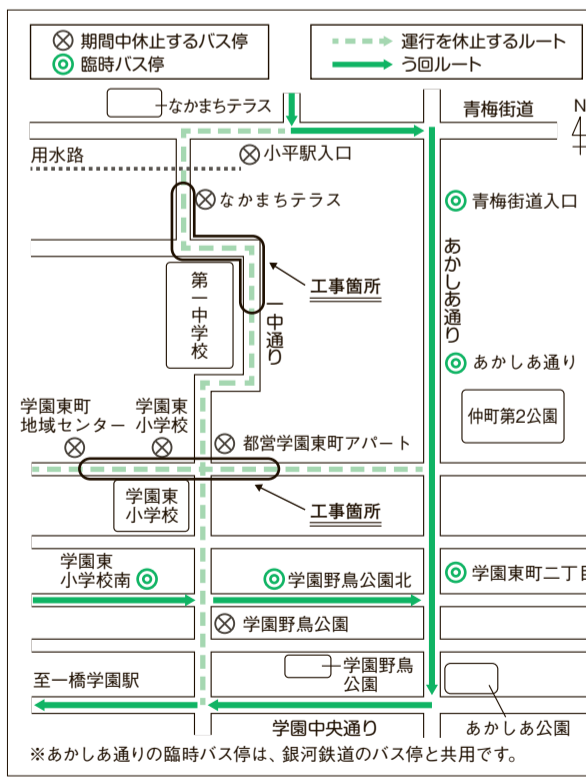
6月3日(月)から、コミュニケーションふるべー号上水本町・一橋ルート実証実験運行のダイヤを改正します。時刻を繰り上げ、繰り下げする停留所があります。運行日は月曜～金曜日の平日で変わります。

詳しくは、小平市ホームページをご覧ください。
問合せ 公共交通課 ☎042(346)9814

にじバス 道路上の工事に伴う 一回運行

にじバスは、運行路線上で行われる工事に伴い、車両通行止めとなる

道路をう回して運行します。う回運行期間中の停留所は左図のとおりです。
期間 6月10日(月)～10月下旬(予定)
問合せ 公共交通課 ☎042(346)9814



※あかしあ通りの臨時バス停は、銀河鉄道のバス停と共用です。

特定健康診査(特定健診)・一般健康診査(一般健診)

生活習慣病の予防・早期発見のため、7月から実施します。対象の方には6月下旬に受診に必要な書類を送付します。受診期間など、詳しくは送付される書類をご確認ください。

対象	・40歳から74歳までの小平市国民健康保険加入者 ・40歳以上で平成31年4月2日以降に小平市国民健康保険に加入した方(要申込み) ・後期高齢者医療制度加入者(75歳以上の方など) ・40歳以上の生活保護受給中の方
問合せ	・国民健康保険や受診資格など…保険年金課国民健康保険担当 ☎042(346)9529 ・後期高齢者医療制度や受診資格など…保険年金課後期高齢者医療担当 ☎042(346)9538 ・検査の内容、生活保護受給中の方…健康センター ☎042(346)3700



みんなでごみをヘラスンジャー!梅雨の時期がやってきました。雨の日に出されたふとんや古布類は回収しますが、燃やすごみとして処理されます。資源化のために、ふとんや古布類は雨の日には出さないようご協力をお願いします。

令和元年9月採用 市職員募集

募集職種・採用予定人数・応募資格
左表のとおり
試験日 6月30日(日)
採用試験 6月30日(日)
試用試験 6月30日(日)
14日(金)まで、職員課(市役所3階)・東部・西部出張所で配布
※送付で請求する場合は、応募職種を明記のうえ、百20円切手を貼った

職種	採用予定人数	応募資格
一般技術(土木)	若干名	昭和57年4月2日以降平成13年4月1日までに生まれた方
一般技術(建築)	若干名	昭和57年4月2日以降平成13年4月1日までに生まれた方
保育士	若干名	平成元年4月2日以降に生まれた方で、保育士資格を有する方。令和元年8月31日までに資格取得見込みの方

あじさいまつり

あじさい公園のあじさいが見頃を迎えます。美しく咲いた、約1千5百株のあじさいをぜひご覧ください。
とき 6月12日(水)～15日(土)
①ウオーキング・アンド・ハイキング
②園芸鉄道「おきんぐイベント」
とき 6月12日(水) 午前10時～11時30分 荒天中止
集合 小川駅前
コース 小川駅前中街道→JA東京むさし小平ファーマーズ・マーケット→あじさい公園→小平駅前→あじさい公園→小平駅前

谷戸沢処分場 オオムラサキ見学会

ごみの埋め立てが終了した谷戸沢処分場で、保全している国産オオムラサキの観察会や、里山のように再生した自然環境を体感できるガイドツアーを開催します。
とき 6月22日(土) 午前9時～午後2時30分
ところ 谷戸沢廃棄物広域処分場(日の出町大字平井字谷戸)
※ガイドツアーは、午前10時、11時30分、午後1時30分から、各回1時間程度です。
申込み 当日、会場へ
※詳しくは、ホームページをご覧ください。
問合せ お問い合わせください。
開催所 東京たま広域資源循環組合

市民憲章推進協議会

小平市民憲章推進協議会は、5月24日に令和元年度総会を開催しました。今年度も「憲章をひろげよう(こののまちづくり)」を統一スローガンに、多くの市民の参加と各方面の実践運動を通して、交流の輪を広げていくことになりました。
◆総会
日時 6月24日(月) 午後7時から
場所 小平・村山・大和衛生組合4・5号(み焼却施設3階大会議室(小平市中島町2番1号))
◆説明会
日時 6月24日(月) 午後7時から
場所 小平・村山・大和衛生組合4・5号(み焼却施設3階大会議室(小平市中島町2番1号))



中央公民館 小川駅近隣の公共施設など 複合化などに関する 基本計画策定状況を紹介

◆中央・小川デザインプロジェクト
みなおいでよ オープンハウス
市では中央公民館・健康福祉センター・福祉公民館・西部市民センター・小平元氣村おがわ東の複合化などに関する基本計画の策定を、市民参加を進め、今年の秋ごろまでの策定を予定しています。
◆パネル展示
公共施設マネジメントを進める背景やワークシoppで話し合ってきた経過、基本計画策定状況を、公共施設マネジメントを知らない方でも分かるように展示します。
日時 中央公民館周辺エリア：6月29日(土) 午後10時～5時
6月30日(日) 午後10時～午後5時
中央公民館学習室4
▽小川駅周辺エリア：7月5日(土) 午後1時～8時、7月6日(日) 午後1時～8時

国立西洋美術館 開館60周年記念 関連文化講演会

6月11日(火)から9月23日(月)まで、上野・国立西洋美術館で開催する松方コレクション展(美術家の松方幸次郎氏が集めた美術品の展覧会)に出展される作品の見方や、作品にまつわる話などを解説します。
◆松方コレクション 百年の流転
6月11日(火)から9月23日(月)まで、上野・国立西洋美術館で開催する松方コレクション展(美術家の松方幸次郎氏が集めた美術品の展覧会)に出展される作品の見方や、作品にまつわる話などを解説します。
◆松方コレクション 百年の流転
6月11日(火)から9月23日(月)まで、上野・国立西洋美術館で開催する松方コレクション展(美術家の松方幸次郎氏が集めた美術品の展覧会)に出展される作品の見方や、作品にまつわる話などを解説します。

東京都戦没者追悼式 全国戦没者追悼式 参加者を募集

先の大戦の多くの犠牲者の方々のご冥福を祈念するため、東京都戦没者追悼式ならびに全国戦没者追悼式が行われます。
◆東京都戦没者追悼式
日時 8月15日(木) 午前11時45分～午後1時30分
ところ 文京三ツツホール(文京区春日1-16-21)
◆全国戦没者追悼式
日時 8月15日(木) 午前11時45分～午後0時50分
ところ 日本武道館(千代田区北の丸公園1-3)
主催 日本国政府

音楽家のコンサート

ルネこだいら ホリデーコンサート
休日の午後にお贈りする、アーテ
◆健康なまち専門部会
6月44回小平・多摩湖歩け歩けの実施
◆ゆたかなまち専門部会
6月14回小平グリーンロード灯りまつりの後援
6月57回小平市民文化祭の後援
6月44回小平市民まつりの後援
◆総合推進本部
6月40回新春歩け歩けのつどいの実施
◆市民憲章推進協議会
6月44回小平・多摩湖歩け歩けの実施
6月44回小平市民まつりの後援

市民憲章推進運動 実践者を表彰

総会では、明るい住みよい郷土小平づくりのために、市民憲章推進運動を率先して積極的に実践、推進した功績で、次の個人、団体が表彰されました(敬称略)。
安部泰人、江口宏、田中貴恵子、津間嘉之亮、舟橋寛、穂積倉蔵、若林明子、渡辺元、小平市更生保護女性会、小平市サッカー協会、小平市三曲協会、小平市書道連盟、小平・市民オベラ協会、小平美術会、日本将

市民体力測定会

とき	対象	内容
午前10時から	65歳～79歳	握力、上体起こし、長足立、開眼片歩行、10m障害物歩行、6分間歩行、日常生活活動テスト(ADL)
午前11時から		握力、上体起こし、長横歩、反復横跳び、立ち幅跳び、20mシャトル(往復待)
午後1時30分から	20歳～64歳	握力、上体起こし、長横歩、反復横跳び、立ち幅跳び、20mシャトル(往復待)
午後2時30分から		握力、上体起こし、長横歩、反復横跳び、立ち幅跳び、20mシャトル(往復待)

上水南町二丁目 土地活用事業説明会

寄附により取得した市有地の活用について、事業の概要を説明します。
日時 6月14日(金) 午後7時～8時
6月15日(土) 午前10時～11時
※いずれも同じ内容です。
ところ 上水南公民館ホール
問合せ 公共施設マネジメント課 ☎(346) 95557

小平消防署 転倒落下・移動対策を

地震などで家具類の転倒・落下・移動が起きると、火災の原因や、出口が塞がれて逃げ遅れになります。身辺に被害を防ぐため、家具類の転倒・落下・移動対策をしましょう。
◆家具などを固定する
▽家具の配置や向きを工夫する
▽金具などを固定する
▽家具の配置や向きを工夫する

多摩六都 科学館

プラントンの世界をのぞいてみよう
プラントンはどんな生きもので、どこにいるのか、生物顕微鏡で観察します。
日時 7月6日(土) 午後1時30分～3時
費用 入館料：大人500円、小人(4歳～高校生)200円
対象 小学4年生以上
申込み 6月24日(月)まで(必着)は、がきにイベント名・開催日、氏名(フリガナ)、年齢(学年)、郵便番号、住所、電話番号を記入のうえ、問合せ先へ(申込み多数の場合は抽選し、当選者のみに参加券を送付)
※ホームページからも申し込み可能です。
お問い合わせ 多摩六都科学館(〒188-0014 西東京市芝久保町5-10-64) ☎042(469)6100

シルバークロス

あじさい公園から高幡不動を訪ねて丘路を歩く
日時 6月20日(木) 雨天決行
集合 午前9時30分 京王線高幡桜ヶ丘駅西口改札口前
※解散は午後1時ごろ、京王線高幡不動駅
不参加 小野神社、京王百草園、百草八幡神社、高幡不動ほか約6kmを歩く
費用 900円(入園料含む)
申込み 小平市シルバー人材センター(☎電話)電子メール可 ☎042(344)2120、✉kodaira@sic.ne.jp

国際交流協会

災害時のためのマップウォーク
小川町1丁目西側地区の避難所を訪問し、災害のことを勉強しながら歩きます。非常食の試食もあります。
日時 6月23日(日)
ところ 市民総合体育館
対象 市内在住・在勤・在学の方
内容 左表のとおり
※運動のできる服装で、室内運動靴、飲み物を持参。
申込み 6月20日(木)までに、文
◆世界の料理(ベル) 午前10時～午後1時30分
ところ 中央公民館実習室
費用 1千400円
対象 市内在住・在勤・在学の方
内容 市内交流協会の会員
定員 25人程度
内容 ペルー出身講師による家庭料理と国の紹介
申込み 6月25日(火)までに、住所氏名、電話番号を問合せ先へ(電話・電子メール可、先着順、会員優先)
問合せ 小平市国際交流協会 ☎042(344)4488、✉info@ita-tokyo.jp

伝統文化親子教室 参加者募集

教室名	日程	対象・定員ほか	申込み
小川東 茶の湯体験教室(全11回)	7月28日～11月17日の日曜日・祝日(夏休みは平日もあり) 午前11時～正午 小平元氣村おがわ東第一会議室	5,500円(菓子・資料代) 小学生～高校生 10人 マレットまたは履きも、筆記用具、白い靴下	7月10日(水)までに、小川東茶道体験教室実行委員会事務局へ ☎042(471)4022 (代)、☎042(471)1616、✉soubi@car.ocn.ne.jp
小平親子いけばな教室(全12回)	7月28日～令和2年1月19日の日曜日・祝日(夏休み中は平日もあり) 午前9時～10時30分 小平元氣村おがわ東第二会議室	12,000円(花材・資料代) 小学生～高校生 12人 エプロン、ふきん、筆記用具、花を包む新聞紙	7月10日(水)までに、NPOいけばなworks小平支部事務局へ ☎042(471)4022 (代)、☎042(471)1616、✉soubi@car.ocn.ne.jp
雅楽 親子教室(全3回) 笙と龍笛を学ぶ	8月10日(土)～14日(水) 午前9時30分～11時45分 小平元氣村おがわ東第二会議室	500円(資料費) 小学4年生～高校3年生(親子可) 10人 筆記用具、タオル	7月26日(金)までに、こだいら伝統文化体験教室実行委員会事務局へ ☎042(471)4022 (代)、☎042(471)1616、✉soubi@car.ocn.ne.jp
夏休み狂言教室(全3回)	7月25日(木)～27日(土) 午後1時～5時 小平元氣村おがわ東多目的ホール	500円(資料費) 小学生～中学生(親子可) 12人 筆記用具	7月18日(木)までに、小平狂言普及実行委員会事務局へ ☎042(471)4022 (代)、☎042(471)1616、✉soubi@car.ocn.ne.jp

※文化庁の補助を受けて開催する教室です。いずれも小学4年生以下は、保護者の送迎が必要です。

道路上にはみ出した 樹木のせんにご協力を

宅地内の樹木や生け垣が道路にはみ出していると、歩行者や車両の通行の支障となるほか、道路標識やカーブミラーが見えにくくなる、街路灯の光をさきざり路上が暗くなるなど大変危険です。
樹木や生け垣が道路にはみ出している場合は、せんに定をするなど適切な管理をお願いします。
問合せ 道路課 ☎(346) 9824

道路上の段差解消 ブロックなどの撤去を

自宅や駐車場出入り口の道路上に、段差を解消するためのブロックや鉄板などが設置されていると、歩行者や自転車などの転倒事故や道路冠水の原因となり大変危険です。自宅などの前に段差解消ブロックなどを設置している場合は、撤去をお願いします。
問合せ 道路課 ☎(346) 9824

多摩六都 科学館

プラントンの世界をのぞいてみよう
プラントンはどんな生きもので、どこにいるのか、生物顕微鏡で観察します。
日時 7月6日(土) 午後1時30分～3時
費用 入館料：大人500円、小人(4歳～高校生)200円
対象 小学4年生以上
申込み 6月24日(月)まで(必着)は、がきにイベント名・開催日、氏名(フリガナ)、年齢(学年)、郵便番号、住所、電話番号を記入のうえ、問合せ先へ(申込み多数の場合は抽選し、当選者のみに参加券を送付)
※ホームページからも申し込み可能です。
お問い合わせ 多摩六都科学館(〒188-0014 西東京市芝久保町5-10-64) ☎042(469)6100

シルバークロス

あじさい公園から高幡不動を訪ねて丘路を歩く
日時 6月20日(木) 雨天決行
集合 午前9時30分 京王線高幡桜ヶ丘駅西口改札口前
※解散は午後1時ごろ、京王線高幡不動駅
不参加 小野神社、京王百草園、百草八幡神社、高幡不動ほか約6kmを歩く
費用 900円(入園料含む)
申込み 小平市シルバー人材センター(☎電話)電子メール可 ☎042(344)2120、✉kodaira@sic.ne.jp

国際交流協会

災害時のためのマップウォーク
小川町1丁目西側地区の避難所を訪問し、災害のことを勉強しながら歩きます。非常食の試食もあります。
日時 6月23日(日)
ところ 市民総合体育館
対象 市内在住・在勤・在学の方
内容 左表のとおり
※運動のできる服装で、室内運動靴、飲み物を持参。
申込み 6月20日(木)までに、文
◆世界の料理(ベル) 午前10時～午後1時30分
ところ 中央公民館実習室
費用 1千400円
対象 市内在住・在勤・在学の方
内容 市内交流協会の会員
定員 25人程度
内容 ペルー出身講師による家庭料理と国の紹介
申込み 6月25日(火)までに、住所氏名、電話番号を問合せ先へ(電話・電子メール可、先着順、会員優先)
問合せ 小平市国際交流協会 ☎042(344)4488、✉info@ita-tokyo.jp

市民体力測定会

とき	対象	内容
午前10時から	65歳～79歳	握力、上体起こし、長足立、開眼片歩行、10m障害物歩行、6分間歩行、日常生活活動テスト(ADL)
午前11時から		握力、上体起こし、長横歩、反復横跳び、立ち幅跳び、20mシャトル(往復待)
午後1時30分から	20歳～64歳	握力、上体起こし、長横歩、反復横跳び、立ち幅跳び、20mシャトル(往復待)
午後2時30分から		握力、上体起こし、長横歩、反復横跳び、立ち幅跳び、20mシャトル(往復待)

公民館の講座・イベント

日時 費用 対象 内容 講師
 申込期限と実施場所
 電子メールでの申込み可 (kominkan-koza@city.kodaira.lg.jp)

土曜子ども映画会 世界の名作童話 青い鳥、にんぎょひめ ほか 定員30人 先着順 6月8日(土) 午前10時から 当日、中央公民館へ ☎042(341)0861
金曜市民劇場 野生のエルザ 定員60人 先着順 6月21日(金) 午後7時から アダムソン夫妻と、ケニヤの草原に生まれた野生のライオン、エルザとの間の人間と猛獣という垣根を越えた深い愛情の絆を感動深く描く。原作：ジョイ・アダムソン 当日、中央公民館へ ☎042(341)0861
健康づくり講座 楽しく学ぼう心と体の健康講座 (全6回) 抽選 6月29日(土)、7月6日(土)、7月12日～8月2日の金曜日 午後1時30分～3時30分 (7月6日は午前10時～正午、7月26日は午後2時～4時) 市内在住・在勤・在学の方 介護予防、認知症の知識を学び、軽体操やストレス軽減のための自己調整法を実習する 6月15日(土)まで (月曜日を除く) に、津田公民館へ ☎042(342)0863
健康づくり講座 いきいきストレッチ (全5回) 抽選 6月29日～7月27日の土曜日 午前11時～正午 市内在住の方 筋肉を伸ばすストレッチの基本を学び、バランスボールを使ったストレッチや、ヨガのストレッチなどを体験する 6月15日(土)まで (日曜・月曜日を除く) に、鈴木公民館へ ☎042(388)0050
防災・生活安全講座 知っていますか防犯 (全3回) 先着順 7月3日～17日の水曜日 午前10時～正午 市内在住・在勤・在学の方 特殊詐欺被害の防止や訪問販売、クーリングオフなどを学ぶ 6月5日(水)の午前9時から26日(水)まで (月曜日を除く) に、津田公民館へ ☎042(342)0863
シニア講座 スマホ(アンドロイド)を楽しみましょう (全6回) 抽選 7月4日～8月8日の木曜日 午後2時～4時 市内在住のおおむね60歳以上の方 スマートフォン(アンドロイド)の基本操作、インターネットの使い方、写真・動画の撮影などを学ぶ 6月25日(火)まで (日曜・月曜日を除く) に、花小金井北公民館へ ☎042(462)5790
ジュニア講座 ジュニアクッキング (全3回) 抽選 7月27日(土)・31日(水)、8月3日(土) 午前10時～正午 費用 1,500円 市内在住の小学生(1年生は保護者同伴) 電子レンジを使用した簡単なランチやデザート作り 泉京子さん(管理栄養士) 7月13日(土)まで (月曜日を除く) に、津田公民館へ ☎042(342)0863
パソコン等講座 初心者のためのタブレット(iPad)使い方講座 (全4回) 抽選・要 7月10日(水)～13日(土) 午前9時30分～正午 費用 800円 市内在住でタブレット端末に興味・関心がある方 地図・行き方検索、インターネット、写真など、タブレット端末の操作 ※タブレット端末は講師が用意します。 6月28日(金)まで (月曜日を除く) に、中央公民館へ ☎042(341)0861

※詳しくは、公民館のチラシや小平市ホームページをご覧ください。
 ※電子メールで申し込む場合には住所・氏名(ふりがな)・年齢・電話番号を記入のうえ、講座名を件名として送信。申込み期限の翌日までに確認メールが届かない場合はお問い合わせください。

講演会

むしはともだち 昆虫絵本ができるまで

カブトくんをはじめ、昆虫絵本でおなじみの絵本作家タダサトシさんが、絵本作りのエピソードや絵本に込めた思いなどを話します。
とき 7月13日(土) 午後1時30分～3時30分 1時間開場
ところ 中央図書館3階視聴覚室
対象 中学生以上
定員 80人
 ※保育9人あります(市内在住の1歳児から学齢前まで、7月6日(土)までに、問合せ先へ(先着順))。
主催 小平市子ども文庫連絡協議会、小平市教育委員会
申込み 6月5日(水)の午前10時から問合せ先へ(電話可、先着順)
問合せ 中央図書館 ☎042(345)1246

なかまちテラス

寄贈された絵本を展示

国際ソロプチミスト小平から市立図書館へ、絵本作家かこさとし氏の絵本60冊が寄贈されました。これは、会創立20周年にあわせて、地域の子どもたちに本を届けたいという思いからです。
 寄贈された本を、7月17日(水)まで、なかまちテラス2階の児童書コーナーで展示しています。
 ※国際ソロプチミスト小平は、管理職・専門職に就いている女性の世界的組織の小坪支部で、人権と女性の地位を高める奉仕活動を行っています。

出張児童館

親子のふれあい遊びをお届け

子育てふれあい広場で、児童館で

子育て中の方

現況届の提出を

◆児童手当・児童育成手当・小平市心身障害児福祉手当
 現況届を5月31日(金)に発送しました。現在、児童手当、児童育成手当(育成手当、障害手当)、小平市心身障害児福祉手当を受給している方は、提出してください。



夏休み

大学生がNPO活動を体験できる場

◆19 事前説明会
 市内の大学生が、夏休みにNPO活動を体験できるセミナーの事前説明会を開催します。地域の課題をビジネスの手法で解決するコミュニティビジネスや、より良い社会を実現

家族でご参加ください

ホッとHOTTこだいらファミリーデイ参加事業

◆青少年対ミニ・スポーツ大会
 みんなで体を動かしながら、地域の人とコミュニケーションを図ろう。
とき 6月29日(土) 午前10時

中学生

職場体験活動にご理解・ご協力を

市立中学校の2年生約1千3百人が職場体験活動を行います。
 職場体験活動は、働くことのすばらしさや、体験する仕事の日々の生活に果たす役割を理解してもらい、

中学生の職場体験活動の実施時期(予定)

小平一中	9月24日(火)～27日(金)
小平二中	10月24日(木)～29日(火)
小平三中	10月1日(火)～4日(金)
小平四中	9月17日(火)～20日(金)
小平五中	9月10日(火)～13日(金)
小平六中	令和2年1月21日(火)～24日(金)
上水中	令和2年1月21日(火)～24日(金)
花南中	11月26日(火)～29日(金)

※ほかに、事業所を事前に訪問します。

ファミリーサポート・センター

利用会員登録説明会

小平市ファミリーサポート・センターは、保育施設への送迎、保護者の休養・買い物などの外出や、兄弟姉妹の学校行事時などにお子さんを預かりたい仕事を考えるきっかけになります。
日程 左上表のとおり
◆職場体験活動の受け入れ事業者を募集
 職場体験活動の実施には、地域の事業所の皆さんの受け入れ協力が必要です。地域の将来を担う中学生のために、ご協力をお願いします。
申込み 小平市ホームページから「中学生職場体験受け入れ登録票」をダウンロードし、必要事項を記入のうえ、問合せ先へ
問合せ 指導課 ☎042(346)9572

利用会員登録説明会 日程

とき	ところ	とき	ところ
6月8日(土)	福祉会館	7月19日(金)	
6月21日(金)	小平元気村おがわ東	7月24日(水)	小平元気村おがわ東
6月26日(水)	福祉会館	8月8日(木)	
7月6日(土)	福祉会館	8月27日(火)	

※いずれも午前10時から、2時間程度。

子ども体験塾

たまるく自然と都会のサバイバル

自然界を楽しむ方法や、防災に関するさまざまな知識・技術を学ぶ体験をします。
 夏は野外でロープの結び方や火おこしなど、秋は災害時を生き抜くための方法を学ぶプログラムです。
日程 ▶夏季プログラム 自然の中のサバイバル：7月29日(月)・30日(火)、8月7日(水)・9日(金)のいずれか1日 午前8時～午後6時(予定) 都立舎人公園(足立区)
 ▼秋季プログラム 防災体験施設の見学：9月15日(日)・16日(月)のいずれか1日 東京臨海広域防災公園(港区)
対象 両プログラムに参加できる、小平市、東村山市、清瀬市、東

ギャラリー案内

中央公民館ふれあいギャラリー

◆第3回苔玉盆栽作品展 6月12日(水)～16日(日) 午前10時～午後5時(12日は午前11時から、16日は午後3時30分まで) ☎木村 ☎042(312)3646
◆パステル画 銀の鈴展 6月18日(火)～23日(日) 午前10時～午後5時(18日は午後1時から、23日は午後4時まで) ☎剣持 ☎042(343)4716

久留米市、西東京市在住・在学の小学1年生～中学3年生
定員 各日60人程度
申込み 6月30日(日)までに、問合せ先へ(申込み多数の場合は抽選)
 ※詳しい申込み方法は、ホームページをご覧ください。
〆検索 多摩六都科学館
問合せ 多摩六都科学館 ☎042(469)6100



嫌がらせをめぐる課題と対処法を学ぶ

男女雇用平等セミナー

嫌がらせが職場に及ぼす影響や、未然に防止するための知識を解説します。

とき 6月24日(月) 妊婦に対する嫌がらせ(マタハラ)、育児・介護休業をめぐるトラブルへの対処法

場所 国分寺市南町3-22-10 国分寺市南町3-22-10

対象 労働者、テーマに関心がある方

定員 75人 主催 東京都労働相談情報センター

申し込み 問合せ先へ(電話・ファクシミリ可、先着順)

問合せ先 TOKYOはたらくネット 東京都労働相談情報センター

経済センサス 基礎調査にご協力を

6月1日から令和2年3月31日まで、経済センサス基礎調査を行います。

東京都知事任命の調査員が事業所の活動状態を外観などから確認します。

調査結果は、国、地方公共団体の経済・社会政策の立案、計画などの基礎資料として利用されます。

スポーツイベント

日...日時 場...場所 費...費用 対...対象 内...内容 種...種目 講...講師 代...代表者会議 HP...ホームページ検索 申...申込み 問...問合せ先

市民総合体育館 (〒187-0025 津田町一丁目1番1号) ☎042(343)1611

*体育館...市民総合体育館。種目の内容など、詳しくは大会要項をご覧ください、各問合せ先へ。大会要項は体育協会(市民総合体育館内)にあります。

バドミントン春季混合ダブルス大会 一般男女・中学生以下ダブルス大会 男女 (小平市バドミントン協会) 7月14日(日) 午前9時から 場 体育館 費 一般1組2,000円、中学生以下1組1,000円

ミニバスケットボール教室 (小平市バスケットボール協会) 6月23日(日) 午前9時30分~正午 場 第九小学校体育館 費 1人300円

Table with 7 columns: イベント名, とき, ところ, 費用, 申込み・問合せ, 備考. Includes events like 精神障害者家族相談会, ハーモニイ歌謡コンサート, バレーボール夏季大会.

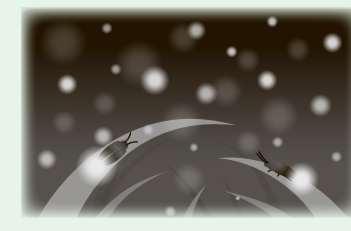
掲載希望団体は秘書広報課、公民館利用団体は各公民館へ 政治、宗教、営利不可 先着順で受付 添削あり 掲載後の責任は負いかねます 秘書広報課☎042(346)9505

ご利用ください 市民無料相談 市民課市民相談担当

Table with 4 columns: 相談名, 担当者, 相談日, 相談時間など. Lists services like 法律相談, 税務相談, 交通事故相談, etc.

第30回記念 ホタルの夕べ

小平ほたるの会と市は、大切に育てたホタルを市民の皆さんが観賞できる、ホタルの夕べを開催します。ホタルが織り成す幻想的な光景をお楽しみください。

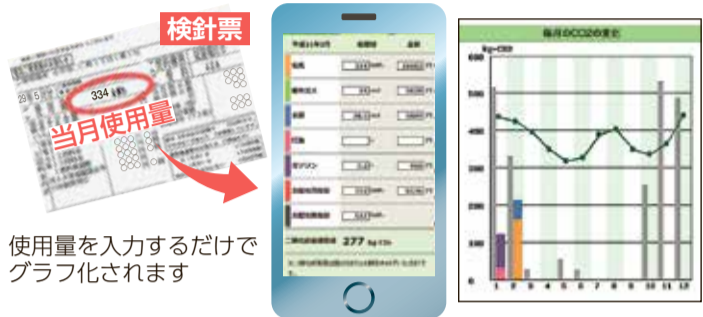


6月は環境月間

今、地球温暖化への対策は差し迫った課題です。未来の地球環境を守るには一人ひとりの省エネ意識や資源を大切にすることが不可欠です。今一度環境について考え、環境に配慮した生活を送りましょう。

◆環境家計簿で楽しく省エネ

市では、「10秒で省エネが楽しくなる」を合言葉に、アプリ版環境家計簿を配信しています。家庭でのエネルギー使用量から二酸化炭素の排出量を算出し、グラフを表示することで、エネルギー使用量の見える化ができます。毎月の使用量を見える化することで、環境に与えている影響が一目でわかるとともに、エネルギー使用量を見直すきっかけにもなります。



検針票
当月使用量
使用量を入力するだけで
グラフ化されます



環境家計簿アプリ
QRコード

◆打ち水で涼しくすごす

早朝や夕方の日が高くない時間帯に打ち水を行うことで、気温が上がりにくくなり、体感温度が約2度下がると言われています。打ち水には、お風呂の残り湯や雨水を利用しましょう。



打ち水のしくみ
水が蒸発する時に地面の熱を奪うので、地面の温度が下がります。また、空気の流れができるので、そよ風が生まれます。

◆気象キャスターに学ぶ、気候変動への適応

二酸化炭素排出量の削減に向けた努力をしても、約1度の気温上昇は避けられないと言われています。そのため、これからは気温上昇によって発生する影響や被害を事前に予測し、適応していくことが重要になります。気候変動への適応策について気象キャスターの菊池真以さんとともに考えてみませんか。



菊池真以さん

とき 6月25日(火) 午後2時～4時
ところ 中央公民館ホール
対象 市内在住・在勤・在学の方
定員 70人
申込み 6月21日(金)までに、住所、氏名、電話番号を問合せ先へ (電話・電子メール可、先着順)
問合せ 環境政策課 ☎042(346)9818、✉kankyoseisaku@city.kodaira.lg.jp

◆エコダイラネットワークの会員を募集

地球環境を良くしたいという思いで活動している団体です。小学校への出前授業やイベントの開催、ニュースや暮らしの工夫を発行しています。環境のために、一緒に活動しませんか。詳しくは、環境政策課へお問い合わせください。



環境に優しい暮らし方を実現するためのさまざまなアイデアが盛り込まれた冊子を発行しています。

フォトニュース



新時代「令和」の幕開けに 小平で愛を誓う

元号が平成から令和に変わった5月1日(水・祝)は、大安とも重なり、市役所には午前0時過ぎから婚姻届を提出する2人組が相次ぎました。一番乗りとなった南翔太さん(写真左)、葛西美優さん(写真右)は、「いつも「ありがとう」と言える仲でいたい。毎日が最高になるような楽しい家庭を築きたい」と笑顔で話していました。この日の「令和婚」は、ふだんの約30倍以上の69組。夫婦になるたくさんの2人組が、新たな時代の幕開けと人生の門出を重ね合わせて祝っていました。市報こだいら電子書籍のスマートフォン用アプリ「カタポケ」をダウンロードして(右図QRコードからアクセス)、他の2人組の写真も見ることができます。



6/27 (木) 小平夏野菜カレーの日

市では、市内の農家、JA東京むさし小平支店の協力で、学校給食で地場産農産物の利用を進めています(平成30年度の利用率は、小学校29.3%、中学校は26.9%)。6月27日(木)は、市内公立小学校・中学校で小平産夏野菜カレーの給食を提供します。季節の地場野菜を知り、旬のおいしさを味わう食育の一環として平成24年度から続けています。この取り組みは、市内保育園の一部でも行います。当日は、たまねぎ、にんじん、なす、ピーマン、かぼちゃ、トマト、さやいんげん、じゃがいも、にんにくなどを使用する予定で、学校・保育園給食も合わせると、市内で13,000食以上の小平夏野菜カレーが食べられることとなります。
問合せ 学務課 ☎042(346)9571

まっしぐら食堂で 給食のカレーを食べよう

市役所食堂では、季節の地場野菜をふんだんに使用した夏野菜カレーを300食限定で販売します。この機会に、旬のおいしさを味わってみませんか。
とき 6月27日(木) 午前10時から
ところ 市役所6階食堂 **価格** 520円
企画・協力 小平市農のあるまちづくり推進会議、JA東京むさし小平支店
問合せ 産業振興課 ☎042(346)9533

