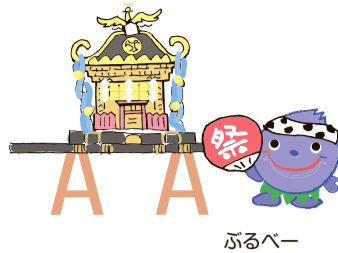




令和元年(2019年)  
10/1  
第1496号

市報

# こだいら



市功労者を表彰……………4面  
小平から東京の頂を目指す……………6・7面  
令和2年度  
保育園などの申込み……………9面



# 小平市民まつり

輝け こだいら 令和元年

今年もふるさと小平の秋を華やかに彩る、小平市民まつりの季節がやってきました。  
あかしあ通りでは、色とりどりで愛らしい手づくりの子どもみこし、強い団結力が売りの市内ダンスチームによるダンスパレード、演奏や趣向をこらしたパフォーマンスが楽しいパレード、迫力あふれる大人みこしがまつりを盛り上げます。模擬店も多数出店します(詳しくは2・3面)。

## 市制施行 記念日を迎えて

小平市長 小林正則



市制施行57周年にあたりまして、ご挨拶を申し上げます。今年30年ぶりに新しい元号に変わりました。それを時代の節目として、新時代が不確実な社会への突入を意味するとの見識を多くの識者が述べています。

世界経済の拡大成長期が終りを告げ、さらに中国の台頭も重なり、これまでの世界秩序は崩れつつあり、不安定要因が増して来しました。日本は地政学上、米国の同盟国でありながら、西側に中国、北に領土問題を抱えるロシアとも向き合い、加えて隣国、韓国(朝鮮半島)との関係も難しい局面になっています。

一方、国内政治では、深刻な少子・高齢化による地方の衰退と都市への集中が、なお加速しています。これ以上の都市への人口集中は避けるべきだと感じます。

小平市の人口は現在19万5千人程度で、まだ人口は増加傾向にありますが、数年後、間違いなく人口減少と、さらに超高齢社会に突入します。

人口減少・高齢化と情報社会への対応として、まず、公共施設の再構築です。従来の機能別施設から、複合型施設への転換と運営方法を見直すことです。

そして情報社会では、政府が打ち出している、Society 5.0時代に対応できる行政システムの変革です。人工知能(AI)やロボットの技術などで課題や困難を克服していくことが期待されています。

また、言い古された言葉ですが、量の充足から質の充足へと切り替え、小平市も真に豊かな社会への構築のためかじを切らなければなりません。

その指針となるのが、市の最上位計画として現在策定を進めている、令和3年度から14年度までの(仮称)第四次長期総合計画・基本構想です。令和という新たな時代においては、環境保護、家庭的な営み、地域コミュニティや、多様性を受け入れる共生社会の実現が求められます。

従来の一方向のサービス提供体制から、多様な担い手による体制への変革を図り、障がい者・高齢者も孤立せず互いに支え合う共存・共栄社会の実現です。

今後も、こびず、おもねらず、諦めずの精神で覚悟を持って取り組んでまいりたいと考えています。皆様方のご理解とご協力をお願いし挨拶いたします。

### ごみの減量化と喫煙マナーの向上にご協力を

市民まつりの会場にはごみ置き場は設置しません。ごみの持ち帰りにご協力をお願いします。

▷食べ物などが盛りつけられていたトレー、割り箸、紙コップは購入した店に返却してください。

▷商品の包装や袋は各自で持ち帰ってください。また、各模擬店の出店責任者は、なるべくごみが出ないような工夫や販売方法にご協力ください。

▷愛のオルゴールを合図にクリーンタイムを実施します(午後2時、4時)。

佼成グループ、善行会、スカウト協議会の皆さんが、清掃奉仕活動を行います。来場する皆さんも、ごみの清掃活動に、ご協力をお願いします。

※会場内には、喫煙スペースを設置できません。周囲の来場者、周辺にお住まいの方の迷惑とならないよう喫煙のマナー向上に努めてください。



輝けこたいら 令和元年

# 小平市民まつり

10/20(日) 午前9時30分～午後4時30分

あかしあ通り 仲町交差点～小平団地西交差点

小平市民まつりは、あかしあ通り(青梅街道仲町交差点～小平団地西交差点)の約1.5キロメートルをメイン会場に開催します。皆で力を合わせて作った手作りみこしが集まる子どもみこしで元気よくスタートし、小平よさこい、ダンスパレードと続きます。その後は、各団体が活動を紹介するために、さまざまな衣装を身にまといパフォーマンスをしながらパレード行進をします。そして、勇壮な大人みこしが練り歩き、市民まつりの最後を迎えます。

毎年来ている方も初めての方も、お誘い合わせのうえ市民まつりで秋の一日を過ごしませんか。

なお、当日、会場周辺は交通規制が行われます。来場の際は、徒歩、自転車または公共交通機関をご利用ください(にじバスも利用できます)。

### ダンスパレードプログラム 午前10時30分から

参加団体名	内容
小平よさこいの会	小平よさこい演舞
ダンスパフォーマンス集団 迫 -HAKU-	よさこい流し踊り
舞華	よさこい流し踊り

### パレードプログラム 午前11時50分から

参加団体名	内容
錦城高校吹奏楽部	マーチングバンド
小平市スカウト協議会	横断幕・小平市旗・小平町旗
会長・市長・議長・小平町親善訪問団	姉妹都市友好パレード
社会を明るくする運動小平市実施委員会	コマーシャル行進
小平市民生委員児童委員協議会	コマーシャル行進
交通安全協会・交通少年団・小平警察署・小平防犯協会(小平父の会・小平母の会・小平少年柔道・剣道)	交通安全・防犯パレード
FaiRy	テーマパークダンス
小平市シルバー人材センター	コマーシャル行進
小平市スカウト協議会	山車、行進、ボンボン、手旗行進
小平市高齢クラブ連合会	レクダンス・コマーシャル行進
コリアン・スチューデント In 小平	コリアン・ダンス
小平市体育協会	コマーシャル行進
小平市国際交流協会	コマーシャル行進
創価グロリア・ジュニア吹奏楽団	鼓笛隊演奏行進
小平市明るい選挙推進協議会	コマーシャル行進
小平子ども劇場	コマーシャル行進
消防少年団・小平防火女性の会・小平消防署・小平市消防団	消防車パレード

### 子どもみこし 午前10時出発

#### 元気な子どもの かわいいみこし

市内の保育園の子どもたちが手作りみこしを持ち寄って「ワッショイ、ワッショイ」と声高らかに練り歩きます。



### ダンスパレード 午前10時30分 出発

#### Dance! Dance! Dance!

あかしあ通りを約1,000人の踊り子が埋めつくし、小平よさこいや華麗な流し踊りを披露します。



### パレード 午前11時50分 出発

#### 澄んだ秋空に行進曲が響き渡る

吹奏楽部のマーチングバンドを先頭に、さまざまな団体が行進します。姉妹都市の北海道小平町の皆さんや交通安全・防犯のパレードを予定しています。



## あかしあ通りの交通規制にご協力を 10月20日(日) 午前9時30分～午後4時30分

市民まつりの開催中、あかしあ通り(仲町交差点～小平団地西交差点)は全面通行止めとなります。また、会場周辺の道路も部分的に規制されます。

◆にじバス 小平駅行は、学園東町一丁目の次は小平駅入口に停まります。

津田公民館・図書館行は、緑川通りの次は学園中央通りに停まります。

◆京王バス 武蔵小金井駅行と都立多摩総合医療センターから小平団地の路線は団地に入らず、警察学校前が乗車場所に、セブンイレブン向いの羽二生建材工業前が臨時降車場所となります。

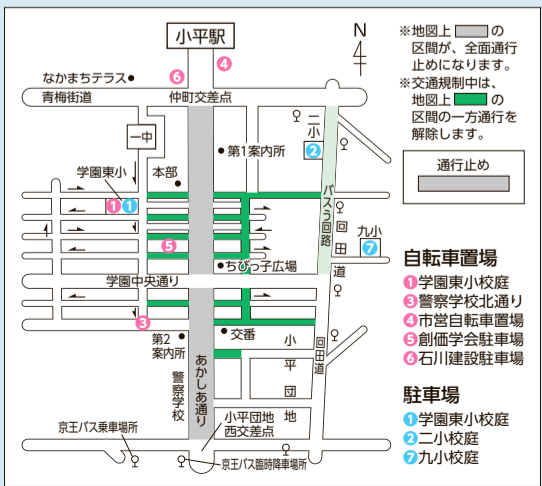
◆銀河鉄道バス 交通規制内には入らず、回田道へ回します。青梅街道入口(下のみ)、あかしあ通り、学園東町二丁目、警察学校東、小平団地西停留所には停車しません。

※十分な駐車場がありませんので、徒歩・自転車または電車・バスをご利用ください。

※自転車で来場する場合は、指定の自転車置き場をご利用ください。

※ペットを連れて来場する場合は、周囲の迷惑とならないように注意してください。

※ドローンなど(無人航空機)の使用はできません。



### 大人みこし 午後1時出発 午後4時終了

#### みこしの心意気・まつりの華

この日だけ、市内のみこしがあかしあ通りに集まります。小平市民まつりだからこそ味わえる雰囲気をご堪能ください。みこしの最後尾には鈴木ばやしの山車が登場します。

### 大人みこし 午後1時から

参加団体名	内容
佼成グループ	まとい・まんどう
熊野宮管内自治会・一本榎睦会	太鼓・みこし
小平駅前町会	みこし
小川睦会	太鼓
榊睦	みこし
鈴木稲荷睦会	太鼓・みこし
上水本町上鈴木自治会	太鼓・みこし
鈴木ばやし保存会	山車

### 子どもみこし 午前10時から

喜平保育園父母会
こぶし保育園
エンゼル保育園小平駅前
大沼保育園
すずのき台保育園
仲町保育園
津田保育園
むさし保育園父母会



# 会場案内

なかまちテラス



東大和市

青梅街道

## 催しものコーナー (リンガーハット駐車場)

- 健康チェック (西都保健生協)
- 非常食、活動写真パネル展示 (自衛隊)

## 催しものコーナー (あかしあ歯科駐車場)

- 歯科健康相談、歯ブラシの配布 (歯科医師会)

## 催しものコーナー (安楽亭駐車場)

- 生活関係無料相談 (相続、遺言、暮らしの手続き) (行政書士会)
- 社労士クイズ、市民相談 (社会保険労務士会)
- 金魚すくい、スーパーボールすくい、模擬店 (電気工事工業組合)
- 法律相談・大学附属中高進学案内 (中央大学・小平白門会)

## 催しものコーナー (麻かじわら駐車場・リサイクルセンター・倉庫前広場)

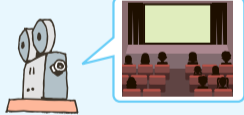
- 健康、薬事相談 (薬剤師会) ●野だて (茶道華道友の会)
- 手作り品販売、模擬店 (シルバー人材センター)
- 歯の健康相談、共済ショップの紹介 (こくみん共済coop)
- 献血、骨髄バンクのドナー登録、模擬店 (ライオンズクラブ)
- ヨーヨー、くじ (上下水道工事店会)
- 球根の無料配布 (緑と花いっぱい運動の会)
- オリンピック・パラリンピッククイズ (東京2020オリ・パラ小平市民プロジェクト)
- DMATカー展示・AED講習 (公立昭和病院)

めぐりん小平2019  
スタンプラリー会場

路上パフォーマンス (本部前)  
午前11時45分、午後0時50分  
W★PEACE (ダブルダッチ)

## 学園東町地域センター

- アニメ映画上映会  
午前11時~午後3時  
(親と子のよい映画をみる会)  
※お子さんに粗品あり。



## 姉妹都市 小平町コーナー



## たましんコーナー

- スーパーボールすくい (たましん)
- 洋菓子販売 (チョコバナナ・各種焼菓子など) (洋菓子組合)
- 血管年齢測定 (臨床検査技師会)
- 行政相談 (行政相談委員協議会)

第2案内所

小平駅 (徒歩10分)

## 仲町交差点

### 出発地点



子どもみこし 午前10時出発



ダンスパレード 午前10時30分出発



パレード 午前11時50分出発



大人みこし 午後1時出発



### 終了地点

## 小平団地西交差点



…トイレ



…だれでもトイレ



…授乳・おむつ替えスペース

※第1案内所にはテントによる簡易施設を設置しています。



青梅街道

西東京市

## 催しものコーナー (消防団第三分団詰所前)

- 洋菓子販売 (チョコバナナ・各種焼菓子など) (洋菓子組合)
- 和菓子販売 (こげらまんじゅうなど) (和菓子組合)

## 催しものコーナー (ファミリーマート駐車場)

- 震災復興支援物販ブース (県人会連合会)
- 社会福祉協議会、社会を明るくする運動コーナー

※テントによる簡易施設です。

第1案内所

農産物即売 (JA)  
野菜の即売 (観光まちづくり協会)

## 催しものコーナー (仲町第2公園)

- 各種販売ブース (県人会連合会、食品衛生協会ほか)
- 舞台演芸コーナー

## 仲町第2公園舞台演芸プログラム

参加団体名	内容	出演時間
中国健康法普及協会	中国健康体操	午前10時
トライチアリーディングスクールSUNNYS	キッズチアダンス	10時10分
睦月会	新舞踊	10時25分
小平花小金井ゴールデンウェーブズ	チアダンス	10時35分
Hiwa hiwa Hoapili Hula・Tahitian Studio	タヒチアンダンス	10時45分
ジャクパススポーツクラブ チアスクール	チアダンス	10時55分
Tキッズ	キッズダンス	11時05分
ワラビーキッズ	キッズジュニアダンス	11時15分
NPO法人ハリケーンズ キッズチアリーダーズ	チアダンス	11時25分
NPO法人ハリケーンズ チアリーダーズ	チアダンス	11時35分
昼休み こたゝ健康体操と新こたゝ音頭のデモンストレーション		
こげら合唱団	合唱	午後0時50分
舞華	よさこい演舞	1時20分
けやき空手倶楽部	空手演武	1時35分
春彌会	新舞踊	1時45分
日本のおどり文化協会小平支部サークル	日本舞踊	1時55分
若香月会	新舞踊	2時05分
苑の会	新舞踊	2時15分
松山会	新舞踊	2時25分
M.Y.Dance Club 小平	ヒップホップダンス	2時35分
みのり Dance Studio	キッズダンス	2時45分
ダンスパフォーマンス集団 迫-HAKU-	よさこい演舞	2時55分
中野七頭舞・一の会	中野七頭舞	3時10分
小平青少年吹奏楽団	吹奏楽演奏	3時25分

## 催しものコーナー (東京ウエスト動物病院駐車場)

- 警察署コーナー ●消防署コーナー
- 和菓子販売 (こげらまんじゅうなど) (和菓子組合)
- 野菜販売、食物資源たい肥の無料配布 (クリーンメイトこたゝ)

## 学園中央通り

(車の通行あり)



## ちびっ子広場 (あかしあ公園)

- アマチュア無線実演、イライラ棒 (アマチュア無線クラブ)
- 手話紙芝居、手話ゲーム (手話サークル)
- バルーンアート (青少年委員会)
- 理科実験によるビーズづくり (夢・サイエンス)
- 木工工作教室 (東京土建)
- 電気コード作り (電気工事工業組合)
- 地域宣伝隊コダレンジャー登場 (午後1時30分から、2時30分から) ヒーローショーや抽選会があります



会場内にごみ置き場はありません  
ごみは購入した店に返すか、各自お持ち帰りください



# 計画などの進捗状況 まとまる

市の環境に関する計画の平成30年度の進捗状況がまとまりました。環境審議会からの意見と合わせて公表しています。

内容は、問合せ先、市政資料コーナー(市役所1階)、東部・西部出張所、ふれあい下水道館、小平市ホームページでご覧になれます。なお、市政資料コーナー、東部・西部出張所では販売もしています。

◆第二次環境基本計画、地域エネルギービジョン、小平市の環境(環境部の取組実績)  
問合せ 環境政策課 ☎042(346)9818

◆みどりの基本計画2010  
問合せ 水と緑と公園課 ☎042(346)9830

◆下水道プラン  
問合せ 下水道課 ☎042(346)9846

## 資源とごみの収集カレンダー 資源とごみの出し方 パンフレットを配布

令和2年9月までの資源とごみの収集日、出し方、指定収集袋の取扱店などを掲載した収集カレンダー・パンフレットを、事業所を含むすべての世帯に配布しました。届いていない場合は、お問い合わせください。また、市役所、リサイクルセンター、東部・西部出張所、地域センター、公民館、図書館にも置いてあります。併せてご利用ください。



## 素案にご意見を 公共施設の複合化と 一部機能の移転に 関する基本計画

市では、老朽化が進む中央公民館・健康福祉事務センター・福祉会館の複合化と、小川駅西口地区市街地再開発事業の公共床などに西部市民センター・小平元気村おがわ東の一部機能の移転を予定しています。ワークショップ、アンケート、ヒアリングなどでいただいた意見を踏まえて、中央公民館、健康福祉事務センター及び福祉会館の更新等に関する基本計画と、小川駅西口地区市街地再開発事業公共床等の整備基本計画の素案をまとめました。

素案への意見を10月15日(火)から11月13日(水)までに、小平市ホームページの市民意見公募手続(パブリックコメント)からお寄せください(持参・送付・ファクシミリ・電子メール可)。  
※素案は、公共施設マネジメント課(市役所2階)、市政資料コーナー

問合せ 資源循環課 ☎042(346)9535

## 年金生活者支援 給付金制度が開始

年金生活者支援給付金は、公的年金などの収入や所得額が一定基準額以下で、年金受給者の生活を支援するために、年金に上乗せして支給されるものです。受け取りには、9月上旬から発送している請求書の提出が必要になります。

令和元年12月までに請求された場合、制度が始まる令和元年10月分からの支給となりますが、令和2年1月以降に請求をされた場合は、請求した翌月分からの支給となりますので、速やかな請求手続きをお願いします。

問合せ 給付金専用ダイヤル ☎0570(05)4092

(市役所1階)、東部・西部出張所、小平市ホームページでご覧になれます。

### ◆素案の市民説明会

日程 ▽中央公民館周辺エリア：10月27日(日)・29日(火) 午前10時～11時30分 中央公民館学習室  
▽小川駅周辺エリア：10月31日(木) 午前10時～11時30分、11月3日(日・祝) 午後2時～3時30分 小川西町公民館ホール  
※各回、同じ内容です。

申込み 当日、会場へ  
問合せ 公共施設マネジメント課(〒187-8701 小平市役所) ☎042(346)9557、FAX042(346)9513、Facility-mg@city.kodaira.lg.jp

### 審議会などの日程

それぞれ傍聴できます。

◆子ども子育て審議会  
とき 10月18日(金) 午後1時30分から  
ところ 市役所6階大会議室  
定員 10人  
申込み 当日、会場へ(申込み多数)

◆長期総合計画基本構想審議会  
とき 10月24日(木) 午後3時～5時  
ところ 中央公民館2階講座室2  
定員 10人  
申込み 当日、会場へ(先着順)  
問合せ 政策課 ☎042(346)9503

### スマートフォンで 市税の納付手続き

スマートフォンアプリ「PayPay」を利用して、市税を納付できます。納付書のバーコードをカメラ機能で読み取り、登録した銀行口座から納付ができます。

対象 市・都民税(普通徴収)、固定資産税・都市計画税、軽自動車税、国民健康保険税

※利用できる納付書は、バーコードが印字された納付書(期別の税額が30万円以下で、納期限日の翌日から起算して35日以内のもの)です。

※金融機関ごとに、使用できるアプリやアプリで納付できる時間帯などが異なります。また、ご利用ができない金融機関もあります。  
※領収書は発行されません。納税証明書は発行をお急ぎの方は、市役所

の場合は抽選)

問合せ 子育て支援課 ☎042(346)9821

◆教育委員会定例会  
とき 10月18日(金) 午後2時から  
ところ 市役所5階505会議室  
定員 20人  
申込み 当日、午後1時40分から、問合せ先で受付(先着順)

◆社会教育委員の会議  
とき 10月24日(木) 午前9時30分から  
ところ 市役所5階505会議室  
定員 10人  
申込み 当日、会場へ(申込み多数の場合は抽選)

◆公共施設マネジメント推進委員会  
とき 10月28日(月) 午前9時30分～11時30分  
ところ 市役所5階504会議室  
定員 10人  
申込み 当日、会場へ(申込み多数の場合は抽選)

◆国民健康保険運営協議会  
とき 10月31日(木) 午後1時から  
ところ 市役所5階505会議室  
定員 10人  
申込み 当日、午後0時45分から、会場で受付(申込み多数の場合は抽選)

◆地域自立支援協議会幹事会  
とき 10月25日(金) 午後2時～4時  
ところ 健康福祉事務センター2階第三・第四会議室  
定員 15人  
申込み 当日、午後1時30分から、会場で受付(先着順)

◆国民健康保険運営協議会  
とき 10月31日(木) 午後1時から  
ところ 市役所5階505会議室  
定員 10人  
申込み 当日、午後0時45分から、会場で受付(申込み多数の場合は抽選)

や金融機関などの窓口で納付してください。  
※詳しくは、小平市ホームページをご覧ください。  
お問い合わせは、お問い合わせください。



### 市長と話しませんか タウンミーティング

今回は、元気村まつりの会場内で行います。市長が直接、皆さんのご意見を伺います。

意見やご提案をお聴きします。  
とき 10月27日(日) 午前11時～正午  
ところ 小平元気村おがわ東1階第一会議室  
申込み 当日、会場へ  
問合せ 市民課 ☎042(346)9508

### 決算特別委員会を 傍聴しませんか

平成30年度の決算議案を審査する特別委員会を10月15日(火)から18日(金)までの4日間、午前9時から開会する予定です。

傍聴する方には、当日、問合せ先で受付後、傍聴券を交付します。  
※定員は15人。詳しくは、お問い合わせください。

## 市功労者を表彰

10月1日(火)の午前10時から、ルネこだいら中ホールで、市政への功労者を表彰し、協力者へ感謝状を贈呈します。

表彰状・感謝状を受けられる方は、次のとおりです(敬称略・五十音順)。  
◆感謝状を受けられる方  
自治協力者  
有村久春、泉慎一、市川徹、井上奈美、内田宏明、奥真美、尾山ひろみ、下村咲子、新藤久典、鈴木裕子、多賀谷守、竹林友幸、立川玲子、鶴田淳、中島潔、中島裕輔、長谷川正孝、原田篤、細萱希彦、松本喜和、丸山憲子、三宅優美子、三輪秀民、森田智仁、若林彰

◆表彰を受けられる方  
特別功労者  
石毛航太郎、川里春治、木村真弓、佐藤充、滝口幸一、日向美砂子、平野弘美、宮寺賢一  
自治功労者  
井上揺子、錦木美知子、弦間敦子、齋藤友克、清水達也、山田大輔  
行政功労者  
青木千明、植松美代子、小林かな子、櫻井正和、鈴木文彦、西角昭、松下真理  
保健衛生功労者  
小山源次  
社会福祉功労者  
長内玲子、金子忠司、熊沢まり、高良恵子、佐々木栄亨、佐藤隆子、芝久江、津田洋子  
教育功労者  
高橋正之、武俣民人、堀江まゆみ、三品義之  
地域功労者  
足立ヨシエ、渥美利夫、石山澄子、稲垣敏子、内木場悦子、大槻良江、岡部泰子、小川一夫、小野弥、小原志郎、神尾朋子、北田ふみ、黒河内正斌、黒澤登美子、小林ヨリ、杉原正康、杉本正子、清家巖、武川スミ子、田中豊次、田中秀子、田中光博、富吉節夫、中野博之、中村正男、林田良子、堀口謙治、松山春彌、和久井茂文

◆自治協力者  
浦西都江、尾方一輝、春日千晶、城戸幸恵、千田憲一郎、松浦竹美、山田宣章  
◆寄附者  
青梅信用金庫、大平太郎、小平市上下水道工事店会、小平図書館友の会、(株)ノジマ、(株)ピー・ピー施設、三菱電機ビルテクノサービス(株)、(株)武蔵野銀行  
問合せ 秘書広報課 ☎042(346)9502

◆自治協力者  
岩崎利光、添田利二、高根啓造、瀧島和好、田中稔、橋本隆、濱本弘美、藤野好子、松井政一、森本嘉延、山本圭一  
◆保健衛生協力者  
小野牧子、小林智子、中島潔、中嶋史枝、西村宏孝  
◆社会福祉協力者  
故浅見勝平、板井富子、稲元尚子、大石陽子、大友恵子、小畑れい子、我山惇、片野和男、小早川仁、小林照男、駒井喜代子、齊藤恵子、酒匂千春、鈴木朋子、高橋浩幸、田川弘幸、野本久美子、林好子、古瀬悦子、森田健、森田健次、横山和子、若林明子  
◆教育協力者  
浦西都江、尾方一輝、春日千晶、城戸幸恵、千田憲一郎、松浦竹美、山田宣章  
◆寄附者  
青梅信用金庫、大平太郎、小平市上下水道工事店会、小平図書館友の会、(株)ノジマ、(株)ピー・ピー施設、三菱電機ビルテクノサービス(株)、(株)武蔵野銀行  
問合せ 秘書広報課 ☎042(346)9502



### 後期高齢者医療制度 75歳になる方に 保険証などを発送

◆保険証の発送  
後期高齢者医療制度への加入は、75歳の誕生日(一定の障がいがある65歳以上74歳以下の方は広域連合の認定を受けた日)からです。75歳になる方には、誕生日の前日までに後期高齢者医療制度の保険証を簡易書留で発送します。75歳の誕生日以降は、新しい保険証を病院などの窓口で提示してください。

◆保険料額の通知  
保険料額決定通知書と納入通知書は誕生月の翌月(4月から6月生まれの方は7月)に送付します。75歳到達者の保険料は、誕生月から翌年3月までの月数分を算定します。保険料の納付は原則、翌年度からは年金からの引き落とし(特別徴収)になります。特別徴収が開始されるまでは納付書で納めることとなります。

### 発達が気になる子どもや障がいのある子どもの保護者のための交流会

◆みんなではなそう会  
交流会では、子どもの発達や障がいについて語り合うとともに、専門家から適切な助言を得ることもできます。

とき 10月15日(火)・30日(水)、11月12日(火)・27日(水)、12月10日(火)、令和2年1月7日(火)・22日(水)、2月4日(火)・26日(水)  
午前10時～正午  
※途中からの入室も可。

ところ 中央公民館

対象 市内在住の発達に気になる子どもや障がいのある子どもの保護者

※子ども同伴可。  
定員 各15人程度

ります。  
※特別徴収を中止して、口座振替での納付に変更することもできます。

◆特定疾病療養受療証の申請  
後期高齢者医療制度に加入する前に、国民健康保険や会社の健康保険などで特定疾病療養受療証を持っていた方は、改めて申請が必要です。保険証が届いたら、早めに申請してください。

※さかのぼっての適用はありませんので、ご注意ください。

問合せ 保険年金課 ☎042(346)9538

### 風しん抗体検査 予防接種券を発送

昭和47年4月2日から昭和54年4月1日までに生まれた男性へ、全国の指定医療機関で風しん抗体検査と予防接種が無料で受けられるクーポン券を7月下旬に発送しました。昭和37年4月2日から昭和47年4月1日までに生まれた男性や、新たに転入された対象の方も、問合せ先へご連絡ください。

主 催 白梅学園大学、小平市  
申込み 当日、会場へ  
問合せ 障がい者支援課 ☎042(346)9540

### 学校を休みがちな子のこれからの親の会 考える親の会

◆小平地域教育サポート・ネット事業  
不登校の子どもの保護者には、戸惑いや心配事がたくさんあります。卒業後の進路、親の関わり方などについて、スクールカウンセラーや先輩保護者と交流します。

とき 10月25日(金) 午後2時～4時

ところ 小川西町公民館学習室3

対象 学校を休みがちな子どもの保護者

※小・中学校卒業生の保護者も可。  
※該当しない方はご遠慮ください。  
定員 20人程度

### 健康づくり講演会 からだの中から美しく 丈夫な骨と筋肉を保つこと

◆こだ健体操5周年記念企画  
美しい体づくりには筋肉や骨の健康が欠かせません。日常のちょっとした工夫の積み重ねで強くなりなやかな筋肉と骨を維持しましょう。すぐ実践できる運動と食事のこつをお伝えします。

とき 11月5日(火) 午後1時30分～4時 1時10分受付

ところ 健康センター4階

対象 市内在住・在勤・在学の方 ※保育あります(6か月以上、先着順)。

定員 50人

内容 運動講話・実技、こだ健体操、栄養講話・試食、測定(骨量・)

申込み 当日、会場へ(先着順)  
問合せ 地域学習支援課 ☎042(346)9834

### 目から鍛える 認知症予防講座

目を動かすトレーニング、脳トレ、反応動作トレーニングで、目・脳・体をバランスよく活性化させる認知症予防の方法を学びます。

とき 10月31日・12月19日の木曜日 午後1時30分～3時(10月31日、12月19日は午後3時30分まで) 全8回

ところ 小川西町中宿地域センター1・2集会室

対象 市内在住で認知症の診断を受けていない65歳以上の方

※初めての方を優先。  
定員 30人

申込み 10月1日(火)から、高齢者支援課へ(先着順) ☎042(346)9539

### 成人健康教室・相談などの日程

問合せ(申込み)	健康センター	〒187-0043 学園東町一丁目19番12号	☎042(346)3701
医師による健康づくり相談	11月11日(月) 午後の指定する時間	内容…健康診断や人間ドックの結果を基にした、主に生活習慣病予防に関する個別相談	定員…6人 事前に問合せ先へ(先着順)
健康づくり相談(保健師・管理栄養士)	11月1日(金) 午前の指定する時間	内容…健康診断や人間ドックの結果、参加カード(お持ちの方)	定員…4人 事前に問合せ先へ(先着順)
	11月11日(月) 午後の指定する時間		定員…2人 事前に問合せ先へ(先着順)
	11月25日(月) 午後の指定する時間		定員…4人 事前に問合せ先へ(先着順)

※会場は健康センター、対象は市内在住の方です。車での来場はご遠慮ください。

### 乳幼児の教室・相談などの日程

問合せ(申込み)	健康センター	〒187-0043 学園東町一丁目19番12号	☎042(346)3701
ステップアップ離乳食	10月18日(金)	ステップ1…午後1時30分から ステップ2…午後2時30分から ステップ3…午前9時45分から ステップ4…午前10時45分から	母子健康手帳 当日、会場へ
乳幼児健診BCG接種	3～4か月児・1歳6か月児・3歳児健康診査、5歳児歯科健診、BCG集団予防接種などの案内は個別に送付しています。転入の方など届いていない場合や受けていない場合はお問い合わせください。		

※会場は健康センター。車での来場はご遠慮ください。  
※ステップ1…5・6か月児、ステップ2…7・8か月児、ステップ3…9～11か月児、ステップ4…1歳～1歳6か月児。

### 休日応急診療・準夜応急診療(内科・小児科)

日程	診療時間	名称	所在地	電話番号
休日応急診療	日曜日、祝日、年末年始	午前9時～午後5時	小平市医師会応急診療所	042(346)3706 (左記診療時間内)
準夜応急診療	月曜～日曜日(年中無休)	午後7時30分～10時30分(受付は10時15分まで)	学園東町1-19-12(健康センター内)	

※応急診療所の診療科目は内科と小児科です。高校生以下の受診は、保護者の同伴が必要です。健康保険証、各種医療費受給者証を忘れずにお持ちください。

### 休日歯科応急診療医(診療時間:午前9時～午後5時)

日程	医療機関名	所在地	電話番号
10月6日(日)	三浦歯科医院	小川町2-1346-21	042(347)0150
10月13日(日)	なかじま歯科医院	花小金井南町1-14-22-101	042(451)3561
10月14日(月・祝)	広野歯科医院	鈴木町2-205	042(462)6213
10月20日(日)	浜田歯科医院	学園西町2-7-2	042(343)2731

※車でお越しの際は、必ずお問い合わせください。また、医療機関は変更になる場合があります。

### 東京都による救急診療などの相談・案内

東京消防庁救急相談センター	#7119(携帯電話、PHS、プッシュ回線から) 042(521)2323(ダイヤル回線から)	救急車を呼ぶべきか迷った場合の相談・24時間
小平消防署病院・診療所案内	042(341)0119	救急医療機関の案内・24時間
東京都医療機関案内サービス(ひまわり)	03(5272)0303	診療中の医療機関の案内・24時間

足指力)  
※骨量測定を受けられるのは、年度1回のみです。ほかの教室で今年度測定している方は、骨量測定を受けられません。

持ち物 参加カード(お持ちの方)、筆記用具、飲み物、フェイスタオル ※動きやすい服装と靴で参加してください。

申込み 10月1日(火)から、健康センターへ(先着順) ☎042(346)3701

### 市民公開講座 禁煙・受動喫煙を防ぐ正しい知識と行動

◆COPDって何  
喫煙や受動喫煙が原因で起こる病 気COPD(慢性閉塞性肺疾患)や、たばこの害について、東京病院の副院長が話します。

とき 10月26日(土) 午後2時～3時30分

公立昭 and 病院 市民公開講座

### 75歳以上の方 民生委員・児童委員が高齢者宅を訪問

75歳の方(平成31年4月1日現在)を中心に、75歳以上の高齢者のお宅を担当地区の民生委員・児童委員が訪問します。ご理解ご協力をお願いします。

問合せ 生活支援課 ☎042(346)9537

### 令和2年4月採用 公立昭 and 病院職員募集

◆一般事務(大学卒業程度) 応募資格 次のすべてを満たす方  
▽平成5年4月2日以降本10年4月1日までに生まれた  
▽令和2年3月31日までに大学を卒業(見込み)  
▽活字印刷文による出題に対応できる

採用人数 2人程度  
選考日 申込書類受理後随時設定  
申込み 提出書類を問合せ先へ(送付可)

問合せ 公立昭 and 病院 研修課 ☎042(461)0052

採用人数 1人程度  
選考日 11月2日(土)  
申込み 持参:10月24日(木)までに、提出書類を問合せ先へ  
▽送付:10月23日(水)まで(消印有効)に、提出書類を問合せ先へ

◆事務助手(身体障がい者対象) 応募資格 次のすべてを満たす方  
▽身体障害者福祉法第15条に定める身体障害者手帳の交付を受けている  
▽自力による通勤および職務遂行が可能

▽通常の勤務時間に勤務できる  
▽活字印刷文による出題および口述  
▽活字印刷文による出題および口述  
▽活字印刷文による出題および口述



# FC東京期待のオリンピック世代（23歳以下）の選手 小平から東京の頂を目指す

小平市をホームタウンの一つとするFC東京は、現在、J1リーグで優勝を目指してリーグ戦を戦っています。FC東京には、得点王を競う国内最高峰の技術を持つ選手はもちろん、これからのチームを担う期待の若手選手も多く所属しています。今回は、年代別の日本代表経験もある期待の選手たちが普段の練習から意識していることや、プレーの持ち味、これから目指していることに迫ります。



### 波多野豪選手

はたのごう。平成10年（1998年）5月25日生まれ、武蔵村山市出身。FC東京の下部組織を経て、平成29年からFC東京に所属し、年代別の日本代表として国際大会にも出場している。198センチの長身を生かした大きなプレーと、持ち前の明るい性格が魅力のゴールキーパー。背番号13。

### 岡崎慎選手

おかざきまこと。平成10年（1998年）10月10日生まれ、東京都北区出身。FC東京の下部組織を経て、平成29年からFC東京に所属し、年代別の日本代表として国際大会にも出場している。1対1の場面で、相手からボールを奪う強さと、堅実な守備が魅力のディフェンダー。背番号29。

## 練習も試合も全力で 波多野豪選手

### 持ち前の明るさで チームを支える

元気で笑顔が印象的な波多野豪選手。自身がほかの選手に負けないこととして最初に挙げたのは、明るさでした。同学年の岡崎選手も「落ち込んだり暗くなるような状況でも、いつもプラス思考なので心強く助かっています」と話すように、「細かいことを否定的に考えない」という波多野選手の明るい性格は、前向きで明るい雰囲気を作り出しています。プレーでも、ゴールキーパーとしてシュートを止める技術は誰にも負けたくない、と日々練習を重ねています。

### 毎日サッカーをこらしていた 子ども時代

波多野選手は、小学生のころはフォワード（攻撃側の選手）でした。地元のサッカーチームに加えて小学校4年生のころからはFC東京のサッカースクールにも所属して、ほぼ毎日サッカーの練習に励んでいました。フォワードのほかにゴールキーパーの練習もするようになり、ゴールキーパーとしても試合に出ることが多くなりました。コートから後押しを受けたことで本格的にゴールキーパーになりました。「FC東京のサッカースクールに入ったところから、将来はFC東京の一員になりたい」と強く思うようになりました。

## プレーや練習を通して 子どもたちに影響を与えたい

練習拠点の小平グランドには、夏休み期間中は多くのファン・サポーターに加えて、多くの子どもたちも見学に訪れていました。練習後のフ



### チームの優勝と オリンピックを目指して

今、波多野選手が目指しているのは大きく二つあります。「まずは、チームで優勝することです。もう一つは、来年、オリンピックが21年間ずっと住んでいる地元の東京で開催されるので、絶対に出たいです。周りも期待してくれているので、目標というよりは絶対的な、という思いで狙っています。そのために、自分の持っている力を全てを試合でしっかり出していきたいと思います」

## 試合への渴望を力に 岡崎慎選手

### プロを目指したきっかけは プロ選手との練習

小学生のころにサッカーを始めた岡崎慎選手。高校生になって、プロの選手と一緒に練習に参加するようになったことで、これまであまりイメージの湧かなかったプロのサッカー選手になりたい思いが次第に強くなりました。

### 周りの選手が プレーしやすい動きを

ディフェンダー（守備側の選手）として活躍する岡崎選手。「ボールをつなぐ技術は負けたくない」と話します。「自分は試合の中で目立つ方ではありませんが、周りの選手とうまく連携を取って、選手が気持ちよくプレーできるような動きができればと思っています」と話します。練習中も常に周りをよく見て、連携を意識した動きを見せていました。同学年の波多野選手も「パスを出せばつないでくれる、体も張ってくれるのでとても頼りになります」と話すように、岡崎選手のプレーは仲間からも信頼されています。

### 憧れの選手と背番号29

岡崎選手が憧れの選手として挙げているのが、FC東京で共にプレーした吉本一謙選手現清水エスパルス、小平市出身で小平市観光まちづくり大使。プレーはもちろん、サッカーに取り組む姿勢や、周りや年下の選手への声かけなど、人間性がとても魅力的な選手と話します。そんな岡崎選手の背番号29は、かつて吉本選手がつけていた背番号です。「吉本選手の活躍をすぐ近くで見ながらプレーしていた自分が引き継ぐことになったので、うまく自分の



### 試合に出場して チームの優勝に貢献したい

今後の目標として、J1で試合に出場し、チームの勝利に貢献することを掲げています。「チームはまだリーグ優勝をしたことがないので優勝したいです。そのために試合に出て、優勝に貢献したい一員として心から喜びあいたいんです。試合に出るために、試合に向けて集中力を高めています。応援してくださるファン・サポーターにも、試合に出てプレーする姿を見せたいです」

## FC東京小平グランドで 選手を応援しよう

小平グランドでは、FC東京の選手たちの練習を見学できます。練習後は、選手と写真撮影をしたり、サインをもらったりすることができます。ホームページなどで練習日を確認して、選手たちの応援に行きましょう。



### 小平グランドのファン・サポーターに聞く

## 私が期待する若手選手

### 田川亨介選手

スピードと身長の高さがある、正確なプレーが魅力のフォワードです。ファンサービスでも優しくて、かっこよかったです。

### 内田宅哉選手

広く走り回れる体力があって、積極的なプレーが持ち味の選手です。もうすぐJ1で活躍できそうなので期待しています。



**FC東京小平グランド**  
大沼町3-14-1（小平駅北口徒歩約20分）  
※駐車場はありません。  
郵便番号 FC東京

高齢者対象 季節性インフルエンザ 予防接種

とき 10月15日(火)〜令和2年1月31日(金)
ところ 指定医療機関(下表)
費用 2千500円(自己負担額)
※指定医療機関でお支払いください。生活保護受給中の方は無料です(生活保護受給証明書が必要)。

Table with 6 columns: 指定医療機関名, 電話番号, 予約, 指定医療機関名, 電話番号, 予約. Lists various clinics and their vaccination status.

女性の再就職を支援

女性再就職サポート事業

出産や育児などで離職し、地域での就職を目指す女性を対象です。
とき 就業支援セミナー: 11月25日(月)〜12月5日(木) 午後1時30分〜4時30分 全5回

女性の就労支援講座

私らしい働き方で幸せになる

結婚や出産などで退職した女性を対象に、働き方を紹介する講座です。仕事と子育てを両立したい、市内で働きたい、いつから働こうか考

事業者向け 女性活躍推進セミナー

成長戦略としてのワーク・ライフ・バランス

4月から、働き方改革関連法が順次施行され、働き方が大きく変わろうとしています。ワーク・ライフ・バランスを実現するための取り組みを、中小企業の好事例とともに紹介



いざい人財の森 個人向け説明会

自分の経験や技術、意欲を市民生活に役立てませんか。人財の森は、地域で何かやりたいと考えている人、意欲がある人を求めている市民活動団体をつなぐ事業です。説明会では、個人の登録方法や団体紹介

シルバー人材センター

学習教室作品展

とき 10月22日(火・祝)〜27日(日) 午前10時〜午後5時
※22日は正午から、27日は午後4時まで。
ところ 中央公民館ふれあいギャラリー

小平で創業したい夢を応援 こだいら創業塾

地域金融機関と連携して、創業に必要な知識と人脈を得るための創業塾を開催します。
産業競争力強化法に基づく特定創業支援等事業による創業支援の特例が受けられます。
とき 11月10日〜12月15日の日曜日(12月8日を除く) 午後1時〜5時 全5回
ところ 中央公民館
費用 5千円

55歳から コミュニティビジネス 起業講座

コミュニティビジネスとは、地域の課題をビジネスの手法で解決に導くものです。講座では、取り組み事例の紹介や意見交換などのワークで学びます。
とき 10月29日〜12月3日の火曜日(11月26日を除く) 午後1時〜4時 全5回
ところ こだいら観光まちづくり協会会議室(学園東町1-16-16)

令和2年度 学童クラブ入会申込み

令和2年4月からの学童クラブ入会申込み(新小学1年から3年生まで、心身に障がいのある児童は6年生まで)を11月16日(土)から受け付けます。
提出書類 学童クラブ入会申請書、同居家族全員の在職(採用内定)証明書(65歳以上の方、および18歳未満の方は不要)、保護者・同居の家族が病気などの理由で申込み場合は必要書類を添付した申出書
問い合わせ 子育て支援課 ☎042(34)9543

Table titled '学童クラブ入会申込み日程' showing dates and times for application events across different districts.





# 公民館の講座・イベント

日…日時 費…費用 対…対象 内…内容 講…講師 申…申込期限と実施場所

- 土曜子ども映画会 家なき子、ペリーヌ物語、小公女 ほか 定員30人 先着順**  
 日 10月12日(土) 午前10時から  
 申 当日、中央公民館へ ☎042(341)0861
- 金曜市民劇場 ドン松五郎の生活 定員60人 先着順**  
 日 10月18日(金) 午後7時から  
 内 ある日突然、一匹の犬が喋り始めた。その名はドン松五郎。しかも、世の中すべての犬たちが、パソコンも勉強も任せなさいとばかりに立ちあがったのだ。大混乱の人間たちをもものともせず、総勢1,000余匹の犬たちが大活躍する 原作：井上ひさし  
 申 当日、中央公民館へ ☎042(341)0861
- 文化・教養 (LiNKs) 講座 自分の親への終活のかかわり方 (全2回) 抽選**  
 日 10月31日～11月7日の木曜日 午後2時～4時 対 市内在住、在勤、在学の方  
 内 安心できる老後の生活から終活までの、シニアライフプランを作る方法を学ぶ  
 講 曾根恵子さん (相続実務士)  
 申 10月18日(金)まで (10月17日(木)を除く) に、仲町公民館へ ☎042(341)0862
- シニア講座 暮らしに便利で楽しいタブレット (iPad) の活用講座 (全4回) 抽選**  
 日 11月6日(水)～9日(土) 午前9時30分～正午 費 800円  
 対 市内在住でタブレット端末に興味・関心があるおむね60歳以上の方  
 内 インターネット、地図の利用法、写真撮影と編集、文字入力方法、メールなどを学ぶ  
 ※タブレット端末は講師が用意します。  
 講 小平 I T 推進市民グループ  
 申 10月19日(土)まで (日曜・月曜を除く) に大沼公民館へ ☎042(342)1888
- 健康づくり講座 ポッチャでみんなとワチャワチャ (全3回) 抽選**  
 日 11月9日～30日の土曜日 (23日を除く) 午前10時～正午  
 対 市内在住・在勤・在学の方  
 内 ポッチャを体験しながらルールやゲームの進め方などを学ぶ  
 講 小平市社会福祉協議会、小平ポッチャサークル  
 申 10月24日(木)まで (月曜を除く) に、小川西町公民館へ ☎042(343)1415
- 地域支援講座 ソムリエに学ぶワインあれこれ (全3回) 抽選**  
 日 11月14日～28日の木曜日 午後7時～9時 費 2,500円  
 対 市内在住・在勤の方  
 内 ワインの基礎知識をヨーロッパのワインを中心に食文化、歴史などを交えながら学ぶ (試飲あり)  
 講 當間隆さん (ソムリエ)  
 申 10月26日(土)まで (日曜・月曜を除く) に大沼公民館へ ☎042(342)1888

※詳しくは、公民館のチラシや小平市ホームページをご覧ください。

## 資料展示・講演会

### 古文書が語る 小平の歴史

小川家文書の原史料などの展示と講演会です。

近世からの積み重ねの上に成り立つ小平の歴史を、当時書かれた古文書から知ることができます。

▽資料展示  
 とき 10月19日(土)～12月18日(水)  
 ところ 中央図書館2階展示ギャラリー

▽講演会 古文書が語る小平の歴史  
 東京都江戸東京博物館学芸員の小酒井大悟さんによる講演会です。

とき 11月9日(土) 午後2時～4時  
 1時30分開場  
 ところ 中央図書館3階視聴覚室

定員 50人  
 申込み 10月8日(火)の午前10時から、中央図書館へ(電話可、先着順) ☎042(345)1246

## 養育家庭 ぽつとファミリー

### 体験発表会

養育家庭(ぽつとファミリー)は、さまざまな理由で親と一緒に暮らすことのできない子どもたちを家庭に迎えて、家族と一緒に暮らしを育する制度です。この制度の体験発表会を開催します。

地域での子育てや福祉・教育に関心のある方の参加をお待ちしています。

とき 10月19日(土) 午前10時～正午

ところ 中央公民館視聴覚室  
 申込み 当日、会場へ(先着順)  
 問合せ 子育て支援課 ☎042(346)9815

## ブックリサイクル 図書館資料を 無料配布

保存期限の過ぎた雑誌、不用となった図書館資料(一般書、児童書)

## ファミリー・サポート・センター

### 利用会員登録説明会

小平市ファミリー・サポート・センターは、保育施設への送迎、保護者の休養・買い物などの外出や、兄弟姉妹の学校行事などにお子さんをお預かりし、子育ての手助けをしています。

生後57日から小学6年生までのお子さんの保護者が会員登録後、利用できます。  
 日程 10月19日(土) 中央図書館視聴覚室

## 書館視聴覚室

- ▽10月23日(水) 子ども広場(大沼地域センター)
- ▽10月25日(金)・29日(火)、11月12日(火) 小平元気村おがわ東
- ▽11月16日(土) 福祉会館
- ▽11月21日(木)、12月6日(金)・10日(火) 小平元気村おがわ東
- ▽12月21日(土) 福祉会館

## 家族でお出かけください

### ホッとHOTこたけファミリーデイ参加事業

ファミリー運動会

とき 10月13日(日) 午前10時～午後3時  
 ところ 小平第一小学校校庭(雨天時は体育館)

内容 子ども会各地区対抗、大人と子どもの競技  
 問合せ 一小地区青少年対・小野 ☎042

## 秋のコンサート

とき 10月19日(土) 午後2時開演

ところ 花小金井小学校体育館

出演 国立音楽大学専攻生外吹奏楽部、花小金井南中学校吹奏楽部ほか

持ち物 上履き、靴入れ用の袋

問合せ 花小金井小地区青少年対・齋藤 ☎080(3126)4180

とき 10月26日(土) 午前10時～午後2時

ところ 小平第九小学校校庭(雨天時は校舎内)・体育館

内容 模擬店、野球・サッカー体験、フリーマーケット、音楽ライブ、ゲーム、古本市ほか

問合せ 九小地区青少年対・岩瀬 ☎090(3095)6180

とき 10月26日(土) 午後1時開演

ところ 小平第八小学校体育館

内容 八小児童・地域の音楽団体の演奏、合唱

持ち物 上履き、靴入れ用の袋

問合せ 八小地区青少年対・岩瀬 ☎090(3095)6180

とき 10月26日(土) 午後1時開演

ところ 小平第八小学校体育館

内容 八小児童・地域の音楽団体の演奏、合唱

持ち物 上履き、靴入れ用の袋

## みんな集まれ いっしょに遊ぼう

### 保育園であそぼう会

日程 10月27日(日) 小川保育園

▽11月3日(日・祝) 津田保育園、花小金井保育園

※いずれも午前10時から正午まで。

対象 就学前の児童を家庭で子育て中の親子

定員 各20人

内容 保育園のおやつメニューの試作・試食、リズム遊び、ふれあい遊び、室内遊び、育児相談ほか

持ち物 手拭きタオル、着替え、飲み物

申込み 10月1日(火)からの午前9時30分から午後4時まで(土曜・日曜を除く)に、電話で各保育園へ(先着順)

問合せ 小川保育園 ☎042(343)3621、津田保育園 ☎042(344)1764、花小金井保育園 ☎042(462)5775

## 司法書士・税理士による 無料法律相談会

とき 10月19日(土) 午前10時～午後4時

ところ 東部市民センター

内容 不動産の相続・贈与・売買、借地借家、遺言、成年後見、登記、会社等法人登記、クレジットカード・サラ金問題、少額訴訟、税務相談など

申込み 当日、会場へ

問合せ 東京司法書士会田無支部・栗木 ☎042(466)8450

## 市民学習奨励学級

市民学習奨励学級は、市民団体が企画運営する講演会や講座を公民館が支援する事業です。

◆クラシック音楽の楽しみ方

音楽教育家で指揮者の講師の分かりやすい解説とともに、ベートーヴェン交響曲第九番などのクラシック音楽を楽しく鑑賞します。

新たな知識の発見や出会いがあるかもしれません。

とき 11月9日・30日、12月14日・21日、令和2年1月11日の土曜日

午前10時～正午 全5回

ところ 津田公民館ホール

対象 市内在住・在勤・在学の方

定員 50人

申込み 10月2日(水)の午前9時から、問合せ先へ(電話・電子メール可、先着順)

問合せ 楽しいクラシック音楽の会・楠田 ☎042(323)7744、moris491128@ezweb.ne.jp

川東町、本田博之さん(学園西町二丁目)、島村孝雄さん(花小金井南町二丁目)です。

とき 10月18日(金) 午後1時30分～3時30分

ところ 市役所1階ロビー

内容 国や東京都の仕事などへの要望、苦情ほか

※ほかに、市では第3金曜日(原則)の午後1時30分から4時まで、予約制の行政相談を受け付けています。

問合せ 市民課 ☎042(346)9508

## ギャラリー案内

中央公民館ふれあいギャラリー ☎042(341)0861

◆第9回大沼絵画の会展 10月16日(水)～20日(日) 午前10時～午後5時(16日は午後1時から、20日は午後3時まで) ☎佐藤 ☎042(347)1460

無料行政相談

総務大臣から委嘱された行政相談委員が無料で行政相談を受け付けます。

行政相談委員は篠原泰子さん(小



小平市青少年音楽祭 出演者
<午前の部>
小平第十四小学校 放課後和太鼓クラブ
伝統文化和太鼓イン小平アンドン鼓笑
和太鼓 Terra
箏ひまわり
小平市少年少女合唱団
小平第十一小学校 すもも合唱団
東京創価小学校 フローレンス合唱団
引田 美桜

小平市青少年音楽祭 出演者
<午後の部>
小平第七小学校 放課後子ども教室 吹奏楽部
小平市立小平第六中学校 吹奏楽部
都立小平西高等学校 吹奏楽部
Hynemos Wind Orchestra
小平青少年吹奏楽団

音楽が大好きな青少年20組が、頃の練習の成果を発表します。ぜひ、ご来場ください。
10月13日(日) 午前10時
※正午から午後1時ごろまでは、休憩時間です。
※駐車場はありません。
※駐車を希望の方は、小平市青少年委員会 企画・運営 小平青少年吹奏楽団 協力 小平青少年吹奏楽団 問合せ先 地域学習支援課 ☎042(34)9834

スポーツイベント

市民総合体育館 (〒187-0025 津田町一丁目1番1号) ☎042(343)1611

日…日時 場…場所 費…費用 対…対象 定…定員 内…内容
種…種目 申…申込み 問…問合せ先

\*体育館…市民総合体育館。種目の内容など、詳しくは大会要項をご覧ください。各問合せ先へ。大会要項は体育協会(市民総合体育館内)にあります。

ターゲットバードゴルフ秋季市民大会 (小平ターゲットバードゴルフ協会)
日 10月11日(金) 午前9時~午後3時
場 萩山公園グラウンド
費 600円
対 市内在住・在勤でターゲットバードゴルフの経験者
申 問合せ先へ
問 村野☎090(3149)3674

ソフトテニス初心者・中級者講習会 (小平市ソフトテニス連盟)
日 10月27日~12月1日の日曜日 午後1時30分~4時30分 全6回
場 天神テニスコート
費 2,000円 (中学・高校生は1,000円。当日、会場で集金)
対 市内在住・在勤・在学・在クラブの中学生以上
※初心者は、経験年数3年未満の方(初めての方を含む)。中級者は、経験年数3年以上で、試合のできる方。
定 20人
申 10月2日(水)の午前9時から、電話で問合せ先へ(先着順)
問 榎本☎042(462)4326

バレーボール長期教室 (小平市バレーボール連盟)
日 水曜日 午前8時45分~11時15分
場 体育館
費 1回200円(当日、会場で集金)
内 基本練習、試合形式の練習
対 市内在住・在勤の方
種 9人制(家庭婦人)
申 当日、会場へ
問 石井☎042(347)0128

市民体育祭 弓道大会 (小平市弓道連盟)
日 10月27日(日) 午前10時から 場 体育館弓道場
対 市内在住・在勤の方、弓道連盟会員
内 霰的・色的各10射(霰的は例外を兼ねる)
申 当日、午前9時40分までに、会場へ
問 桜田☎042(344)0466 (夜間)

少林寺拳法教室 (小平市少林寺拳法連盟)
日 場 水曜・土曜日…午後7時~9時 花小金井武道館
火曜・金曜日…午後7時5分~9時5分 体育館
※小学生は午後8時15分まで。
費 大人…年間登録料7,000円、月4,000円、中学生以下…年間登録料4,000円、月2,000円
対 市内在住・在勤・在学の小学1年生以上
申 当日、会場へ
問 坂本☎042(346)7063 (夜間)

FC東京による高齢者の体操教室
日 10月21日・28日の月曜日 午前10時~11時30分 全2回
場 体育館 対 市内在住で65歳以上の方 定 30人
内 サッカーの基本的な動きを取り入れた運動・ストレッチ
※運動のできる服装で、室内運動靴、飲み物、タオルを持参。
申 10月1日(火)の午前9時から18日(金)までに、問合せ先へ(電話・電子メール可、先着順)
問 文化スポーツ課☎042(346)9612、☒cdc0020@city.kodaira.lg.jp

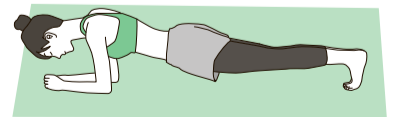
学校体育館スポーツ個人開放中止日
10月 一小…4日・25日 二小…20日・22日 三小…6日・20日・22日
四小…6日・22日・25日・27日・29日 五小…13日・22日・27日
六小…1日・13日 七小…1日・18日・22日

Table with 7 columns: イベント名, とき, ところ, 費用, 申込み・問合せ, 備考. Includes events like 市民講座, フラダンス体験, 国際異文化体験, etc.

掲載希望団体は秘書広報課、公民館利用団体は各公民館へ ▷政治、宗教、営利不可 ▷先着順で受付 ▷添削あり ▷掲載後の責任は負いかねます 秘書広報課☎042(346)9505

Table for 市民無料相談 市民課市民相談担当. Columns: 相談名, 担当者, 相談日, 相談時間など. Includes 法律相談, 税務相談, 交通事故相談, etc.

体幹バランス講座
姿勢や体型のバランスを意識しながら全身を動かし、筋肉バランスを整えましょう。
とき 11月7日~28日の木曜日
午後7時~8時30分 全4回
ところ 花小金井武道館第二武道場
対象 市内在住・在勤・在学の方
定員 35人
持ち物 汗拭き用タオル、飲み物、ヨガマットまたはバスタオル
※運動のできる服装でお越しください。
申込み 10月17日(木) (必着) までに、往復はがきの往信用裏面に、住所、氏名、電話番号を、返信用表面に住所、氏名を記入のうえ、問合せ先へ(電子メール可、申込み多数の場合は抽選)
問合せ 文化スポーツ課(〒187-8701 小平市役所) ☎042(346)9612、☒cdc0020@city.kodaira.lg.jp



### 10月22日(火・祝)～31日(木) 駅前放置自転車 クリーンキャンペーン

自転車や原動機付自転車は、通勤や通学、買い物などに身近で便利な乗り物です。しかし、歩道や道路に放置された自転車などは歩行者の迷惑となり、救急や消火の妨げになることもあります。

止区域に指定し、区域内に放置された自転車や原動機付自転車を撤去しています。

昨年度は、2百27回の撤去を実施し、自転車2千6百26台、原動機付自転車22台を撤去しました。

#### ◆自転車駐留場のご利用を

10月22日(火・祝)から31日(木)までの10日間、放置ゼロ キレイな街で、おもてなしを統一標語に、都内一斉に駅前放置自転車クリーンキャンペーンを行います。この機会に、自転車利用のマナーを再確認して、迷惑な放置自転車をなくしましょう。

#### ◆市の取り組み

市では、放置自転車対策として、市内7駅と東大和市駅周辺を放置禁

### KODAIRA わいわいバザール

とき 10月13日(日) 午前11時～午後3時、10月14日(月・祝) 午前10時～午後2時

※会場への問合せ、車での来場は遠慮ください。

内容 市内の障がい者団体による自主製品販売、あさやけバザール、市内団体によるパフォーマンスほか  
問合せ バザール事務局・丸山 042(345)1564

#### 秋・冬編

### 小平の生き物の情報を募集

◆小平の生き物調べ みんなで探そう

小平市内に生息する、市が指定する生き物の情報を募集します。見つけた生き物の情報は、生き物マップとして問合せ先や小平市ホームページで公表します。詳しくは、小平市ホームページをご覧ください。

#### ◆指導・撤去を強化

期間中は、放置自転車問題を広く市民に訴えるとともに、放置自転車や原動機付自転車の撤去を強化します。また、駅周辺での指導、チラシの配布を行い、放置の禁止と駐車場の利用を呼びかけます。

日程 10月23日(水) 小平駅前  
10月24日(木) 花小金井駅前  
10月25日(金) 新小平駅前  
※いずれも午前7時30分から8時30分まで。

安全で住みよいまちづくりのため皆さんの協力をお願いします。

問合せ 小平警察署 042(343)0110、交通対策課 042(346)9549

### 地域安全のつどい

演歌歌手による歌謡ショーや特殊詐欺被害防止の講習会などの催しを

ての来場はご遠慮ください。

申込み 10月7日(月)から、資源循環課へ(電話可、先着順) 042(346)9535

### わんぱくなわとび甲子園

◆羽ばたけ みんなの想い  
市内の小学生によるなわとび大会(個人戦、団体戦)です。

とき 11月3日(日) 正午～午後4時

ところ 小平第一中学校体育館

対象 市内在住の小学生

後援 小平市教育委員会

申込み 10月31日(木)までに、ホームページまたは各小学校へ

問い合わせ 小平青年会議所 042(34)4855

### 3B体操のつどい

◆都民スポレクふれあい大会  
3B体操とは、ボール、ベル、ペルターといった道具を使って年齢に関係なく、どなたでも簡単にできる体操です。一緒に体操しませんか。

持ち物 マスク、ゴム手袋、エプロン、新聞紙(朝刊1日分程度)、ポロ布2～3枚、ごみ袋、雑巾1枚、紙袋  
※昨年参加した方、お子さんを連れて

行います。ぜひお越しください。

とき 10月10日(木) 午後1時30分開演 1時開場

ところ ルネこだいら中ホール

定員 4百人

主催 小平防犯協会、小平警察署

申込み 当日、会場へ

問い合わせ 小平警察署防犯係 042(343)0110

### 健康キッズ・パパ

### ロコモ予防大作戦

近年、運動器症候群(ロコモティブシンドローム)が急増しています。これは、子どものころからの生活習慣が大きく影響します。お子さんと一緒に楽しく健康生活を始めてみませんか。

とき 11月9日(土) 午前10時

申込み 10月21日(月)～27日(日) 午前9時～午後5時



### 小平ファーマーズ マーケット

◆小平町物産コーナー  
小平市と姉妹都市の北海道小平町で採れた旬の農産品や畜産加工品、海産加工品などを販売します。この機会に姉妹都市小平町の旬の味覚をお求めください。

とき 10月21日(月)～27日(日) 午前9時～午後5時

申込み ホームページへ(申込み多数の場合は抽選)

問い合わせ 鷹の台ひとえん会事務局(関根栄作税理士事務所) 042(386)4697

### 多摩六都科学館

◆つむぐ展 生きものから生まれる糸と布  
いつも着ている衣服はどのようにできているのか、生き物からとれた繊維が、糸になり布になるまでを体験しながらたどります。

とき 10月12日(土)～11月4日(月・振休) 午前9時30分～午後5時

費用 入館券:大人5百20円、小人2百10円

休館日 10月7日(月)～10日(木)・15日(火)・21日(月)・28日(月)

問い合わせ 多摩六都科学館 042(469)6100

### ◆3周年祭と秋の園芸即売会

市内農家が生産する朝採りの新鮮な野菜や果物、切り花などを多数販売します。また、鉢花を多数揃えた園芸即売会や全国の提携JAの特産品の販売・市内商店による模擬店もあります。

とき 10月25日(金)～27日(日) 午前9時～午後5時

※秋の園芸即売会は、10月26日(土)のみ。

### 共通

◆東京文化財ウィーク  
現在市が国指定史跡跡化を進めている都指定史跡の鈴木遺跡や、市指定史跡の八小遺跡を、学芸員の解説を

聞きながら歩きます。

とき 11月23日(土・祝) ①午前10時～正午、②午後1時30分～3時30分

※各回開始30分前に鈴木遺跡資料館に集合。

内容 鈴木遺跡資料館周辺、八小遺跡、鈴木遺跡保存管理用地を歩く

定員 各20人

申込み 11月1日(金)まで(必着)に、往復はがきの往信用裏面に、「こ

だいらの遺跡をあるく応募」と明記し、住所、氏名、電話番号、希望時間(①・②、どちらでもよい)を、返信用表面に住所、氏名を記入のうえ、問合せ先へ(申込み多数の場合は抽選し、結果を全員に通知)

※市内在住の方を優先。親子での参加可。

※はがき1枚で2人まで申込み可。返信用表面には代表者の住所、氏名を記入。

問い合わせ 文化スポーツ課(〒187-8701 小平市役所) 042(346)9501

### ちびっこ集まれ 親子でヨーイドン

お父さん、お母さんと一緒に障害物競走などを楽しみます。

とき 10月26日(土) 午前10時30分～正午 午前10時15分集合

ところ 市民総合体育館第3・第4体育室

対象 市内在住・在勤の親と3歳以上の未就学児

定員 20組

持ち物 室内運動靴、飲み物

企画・運営 小平市スポーツ推進委員会

申込み 10月1日(火)の午前9時から、文化スポーツ課へ(電話・電子メール可、先着順) 042(346)9612、cdc0020@city.kodaira.lg.jp

