



令和3年(2021年)
12/5
第1549号

市報

こだいら



ふるべー



障がい者虐待を防止しましょう…………… 3面
都市計画道路の整備状況…………… 5面
3回目のワクチン接種…………… 8面

やさしいにほんごでのお知らせ



正しい分別で ごみを 減らしましょう

市内では、誤ったごみの分別で、燃やすごみの約1割にリサイクルできる資源が含まれており、まだまだごみの排出量を減らすことができます。ごみの減量にご協力をお願いします。

問合せ 資源循環課 ☎042(346)9535



令和元年度の1人1日当たりのごみ排出量

家庭ごみ有料化が開始された令和元年度は、1人1日当たりのごみ排出量の少なさで、人口10万人以上50万人未満の238市町村中、小平市が全国8位(平成30年度は23位)になりました。



小平市
686.9グラム



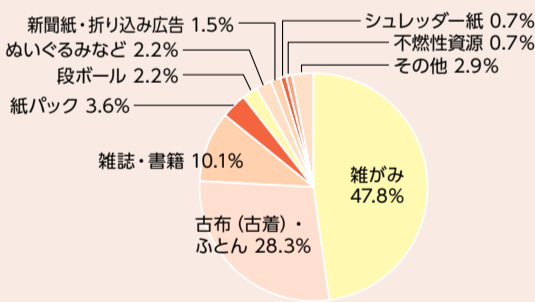
全国平均
914.2グラム

人口10万人以上50万人未満の市町村における1人1日当たりのごみ排出量(環境省 一般廃棄物処理事業実態調査の結果(令和元年度)について 表-6リデュース(1人1日当たりのごみ排出量)取組の上位10位市町村より)

紙類は 捨てずにリサイクル

燃やすごみのうち、約13.8%がリサイクルできる資源でした。中でも、雑がみなどの紙類が65.9%と最も多く、古布(古着)・ふとんなどが28.3%でした。資源への分別を徹底すれば、もっと燃やすごみを減量できます。

燃やすごみに出されたリサイクルできるもの



令和2年ごみ組成分析調査より

資源で出せるもの

- ▷雑誌・本・雑がみ
- ▷新聞紙、段ボール
- ▷ふとん、古布類
- ※紙パックはスーパーの店頭回収などで回収しています。

燃やすごみとして出すもの

- ▷汚れや臭いがついているもの…ちり紙、ピザの箱、石鹸や線香などのおいのついた紙、カップ麺の紙容器・ふたなど
- ▷特殊な加工(防水加工など)がされているもの…レシートなどの感熱紙、紙コップ、写真、クッキングシート、圧着はがきなど

資源物はお出し回収を行っています

ビン・カン・ペットボトル、金属製のなべや、有害性資源(スプレー缶や乾電池など)は、収集日にかごやバケツの中へ直接入れて出せます。収集員は、かごに入っている資源物のみを回収します。ビニール袋などの削減のため、ご協力をお願いします。※風で中身が飛散しないように対策をお願いします。



令和3年4月～9月のごみ収集量は 前年同月間より約268ト減少

令和3年4～9月のごみの収集量は、約15,960トで、前年同月間に比べ、約1.7%減少しています。これは、一般的なゴミ収集車両(2ト)の約134台分に相当します。

燃やすごみの量は 約123ト減少

燃やすごみの量は約123ト、約0.9%減少しています。



約 61 台分

燃やさないごみの量は 約141ト減少

燃やさないごみの量は、約141ト、約15.0%減少しています。



約 70 台分

プラスチック製 容器包装の量は 約4ト減少

プラスチック製容器包装の量は、約4ト、約0.4%減少しています。



約 2 台分

※それぞれのごみの量は速報値です。

雑がみ回収袋を作ってみませんか

読み終わった市報で、雑がみ回収袋を作れます。作り方など、詳しくは、資源とごみの収集カレンダー・パンフレットをご覧ください。また、小平市ホームページ(右下QRコード)では、雑がみ回収袋の作り方を動画で紹介しています。ぜひご覧ください。



雑がみ回収袋の作り方



西東京市、小平市、清瀬市の市のキャラクターが作る雑がみ回収袋



雑がみ回収袋



耐震・バリアフリー・省エネ改修をした場合の減額措置

Table with 3 main sections: 耐震改修, バリアフリー改修, 省エネ改修. Each section lists criteria (対象), duration (期間), and tax reduction (減税額).

※1 耐震改修または省エネ改修が行われた住宅が認定長期優良住宅に該当することとなり、かつ一定の要件を満たした場合、固定資産税の3分の2を減額します。

※2 バリアフリー改修と省エネ改修を行った場合のみ、重複して減額の適用が受けられます。

予算編成過程を公表

令和4年度予算編成で、予算編成過程の透明性を図るため、担当課の見積もり時と、企画政策部査定後の最終予算案の際に、それぞれの集計状況を公表します。

集計状況は、市政資料コーナー(市役所1階)、小平市ホームページでご覧になれます。

問合せ 財政課 ☎042(346)9504

寄附を募って上水南町二丁目公園を整備

上水南町二丁目にお住まいだった

▽第1期：12月28日(火)の午後5時まで

▽第2期：1月4日(火)の午前9時

耐震・バリアフリー・省エネ改修をした住宅の固定資産税を減額

固定資産税の減額措置を受けるためには、原則、改修工事完了後、3か月以内の申告が必要です(左表参照)。

※要件や提出書類など、詳しくはお問い合わせください。

問合せ 税務課 ☎042(346)9525

佐川敬行様の遺言により、市に寄附された土地を公園として整備します。この土地は、大東流合気武術佐川道場の跡地です。

公園整備費の寄附を募集

市では、土地の一部を売却するなどで財源を確保しながら、寄附者の思いを酌み、公園整備を進める予定です。売却する土地をなるべく減らし公園を広くするため、ふるさと納税制度を活用したクラウドファンディングで寄附を募ります。

額控除を受けることができます。

募集期間

▽第1期：12月28日(火)の午後5時まで

▽第2期：1月4日(火)の午前9時

時から3月31日(木)の午後5時まで

寄附の方法

マイナンバーネットでの寄附(ふるさと納税ポータルサイト「ふるさとチョイス」)にアクセス

▽窓口での寄附：財政課(市役所)で手続き

問合せ 財政課 ☎042(346)9504

審議会などの日程

傍聴する方は、新型コロナウイルス感染症拡大防止のため、マスクを着用してください。また、自宅で検温し、体調不良の方の傍聴は控え

土地の現況調査にご協力

市では、12月から1月にかけて、土地の現況調査をします。これは、固定資産税・都市計画税を課税するにあたり、土地の利用状況などを確認するために実施しています。

期間中、必要に応じて利用状況などの聞き取りや、敷地へ立ち入り、調査する場合があります。ご協力をお願いします。

※調査時、職員は徴税吏員証を携帯しています。

問合せ 税務課 ☎042(346)9524

償却資産の申告は1月31日(月)までに

市内で事業を営んでいる法人や個人の方は、その事業のために用いる機械や設備などの資産の所有状況を、毎年申告する必要があります。これらの事業用資産は償却資産と呼ばれ、土地、家屋とともに固定資産税の対象になります。

償却資産は、所得税や法人税の確定申告で、損金または必要経費として減価償却費を計上するもののうち、土地、建物、自動車などの対象車両を除くすべての事業用資産で

ください。

W.E.B会議は、委員がテレビ会議システムで出席する会議で、会場のモニターで傍聴できます。なお、インターネットで傍聴はできません。

問合せ 福祉会館3階第1集会所

福祉会館3階第1集会所

福祉会館3階第1集会所

福祉会館3階第1集会所

福祉会館3階第1集会所

福祉会館3階第1集会所

福祉会館3階第1集会所

福祉会館3階第1集会所

福祉会館3階第1集会所

福祉会館3階第1集会所

福祉会館3階第1集会所

福祉会館3階第1集会所

福祉会館3階第1集会所

福祉会館3階第1集会所

福祉会館3階第1集会所

福祉会館3階第1集会所

福祉会館3階第1集会所

福祉会館3階第1集会所

福祉会館3階第1集会所

福祉会館3階第1集会所

福祉会館3階第1集会所

福祉会館3階第1集会所

福祉会館3階第1集会所

福祉会館3階第1集会所

福祉会館3階第1集会所

福祉会館3階第1集会所

福祉会館3階第1集会所

福祉会館3階第1集会所

福祉会館3階第1集会所

福祉会館3階第1集会所

福祉会館3階第1集会所

福祉会館3階第1集会所

福祉会館3階第1集会所

福祉会館3階第1集会所

福祉会館3階第1集会所

福祉会館3階第1集会所

福祉会館3階第1集会所

福祉会館3階第1集会所

福祉会館3階第1集会所

福祉会館3階第1集会所

福祉会館3階第1集会所

福祉会館3階第1集会所

福祉会館3階第1集会所

福祉会館3階第1集会所

福祉会館3階第1集会所

福祉会館3階第1集会所

福祉会館3階第1集会所

福祉会館3階第1集会所

福祉会館3階第1集会所

福祉会館3階第1集会所

福祉会館3階第1集会所

福祉会館3階第1集会所

福祉会館3階第1集会所

福祉会館3階第1集会所

福祉会館3階第1集会所

福祉会館3階第1集会所

福祉会館3階第1集会所

福祉会館3階第1集会所

福祉会館3階第1集会所

福祉会館3階第1集会所

福祉会館3階第1集会所

福祉会館3階第1集会所

福祉会館3階第1集会所

福祉会館3階第1集会所

福祉会館3階第1集会所

福祉会館3階第1集会所

福祉会館3階第1集会所

福祉会館3階第1集会所

福祉会館3階第1集会所

福祉会館3階第1集会所

福祉会館3階第1集会所

福祉会館3階第1集会所

福祉会館3階第1集会所

福祉会館3階第1集会所

福祉会館3階第1集会所

福祉会館3階第1集会所

福祉会館3階第1集会所

福祉会館3階第1集会所

福祉会館3階第1集会所

福祉会館3階第1集会所

福祉会館3階第1集会所

福祉会館3階第1集会所

福祉会館3階第1集会所

福祉会館3階第1集会所

福祉会館3階第1集会所

福祉会館3階第1集会所

福祉会館3階第1集会所

福祉会館3階第1集会所

福祉会館3階第1集会所

福祉会館3階第1集会所

福祉会館3階第1集会所

福祉会館3階第1集会所

福祉会館3階第1集会所

福祉会館3階第1集会所

福祉会館3階第1集会所

福祉会館3階第1集会所

福祉会館3階第1集会所

福祉会館3階第1集会所

福祉会館3階第1集会所

福祉会館3階第1集会所

福祉会館3階第1集会所

福祉会館3階第1集会所

福祉会館3階第1集会所

福祉会館3階第1集会所

福祉会館3階第1集会所

福祉会館3階第1集会所

福祉会館3階第1集会所

福祉会館3階第1集会所

福祉会館3階第1集会所



今月の税 12月

◇固定資産税・都市計画税(第3期)
◇国民健康保険税(第6期)
※納付は、12月27日(月)の納期限までお願いいたします。

◇市税はコンビニエンスストアでの納付や、インターネットを利用したクレジットカード納付(ヤフー公金)、スマートフォンアプリでの納付もできます。詳しくは、納税通知書をご覧ください。

◇市税の納め忘れにご注意ください
年末年始は慌ただしくなるため、納税のうっかり忘れにご注意ください。

◇再度お手元の納税通知書を確認し、未納がある場合は、至急、納付していただくようお願いいたします。

◇納税通知書がない場合は、お問い合わせください。

◇市税を納期限内に納付できない方は、納税相談を
新型コロナウイルス感染症の影響で、収入が大幅に減少した、事業の継続が難しくなったなど、市税を納期限内に納付できない事情がある方は、納税が猶予される場合があります。

◇詳しくは、お問い合わせください。
問合せ 収納課 ☎042(346)9527

◇市役所2階収納課(入口は庁舎北側)
※来庁の際は納税通知書をお持ちください。

◇日曜・夜間納税窓口を開設
※日曜・夜間窓口では、納税証明書の発行はできません。

◇夜間窓口：12月27日(月) 午後5時～8時
問合せ 収納課 ☎042(346)9526



介護予防リーダー養成講座

介護予防の知識や小平いきらく体操などの実技を学び、地域に広める活動をお願いします。

とき 1月18日、3月8日の火曜日 午前10時～11時45分 全8回

ところ 福祉会館第一集会所

対象 市内在住で、地域で小平いきらく体操などを実践し、介護予防を普及啓発するボランティア活動ができる方

定員 20人

内容 介護予防の講話や実技、地域での活動方法ほか

持ち物 筆記用具

※動きやすい服装でお越しください。

申込み 高齢者支援課へ(先着順) ☎042(346)9539

目から鍛える 認知症予防講座

脳トレのほか、目を動かすトレーニング

ニング、反応動作トレーニングを行い、目・脳・体をバランスよく活性化させる認知症予防を学びます。

とき 1月17日、31日の月曜日、2月8日の火曜日、2月14日、28日の月曜日、3月8日の火曜日 午後1時30分～2時30分 全8回

※1月17日、3月8日は午後2時45分まで。

ところ 美園地域センター第一・二集会所

対象 市内在住の65歳以上で認知症の診断を受けていない方

※初めての方を優先します。

定員 25人

申込み 12月6日(月)から、高齢者支援課へ(先着順) ☎042(346)9539

認知症になる前に 気をつけよう

いきいき認知症予防教室

入門編

体を動かしながら頭を使う方法を学び、認知機能を鍛えます。

い合わせください。

※名簿の提供先は、小平消防署、小平警察署、民生委員・児童委員、小平市社会福祉協議会、小平市地域包括支援センター、協定を締結した自治会・自主防災組織・マンション管理組合、市の関係部署です。

対象 自宅で生活して、次のいずれかに該当する方

▽介護保険制度の要介護3～5の認定を受けている

▽身体障害者手帳1級・2級の交付を受けている

▽愛の手帳1度・2度の交付を受けている

▽精神障害者保健福祉手帳1級の交付を受けている

▽75歳以上の高齢者(一人暮らし、世帯員全員が75歳以上、日中・夜間同居になる)

▽支援が必要な、一人暮らし高齢者、高齢者のみの世帯、軽度の障がい者

申込み 生活支援課 ☎042(346)9537

避難行動要支援者登録名簿

名簿登録者に 救急医療情報キットを配布します

市では、地震・台風・火災などの災害時や救急時に支援が必要な方の情報を、市民の防災・安全を担う関係機関などで共有し、平常時や災害時の防災活動に活用するため、避難行動要支援者登録名簿を作成しています。この名簿を更新するため、新たに対象となった方に、名簿登録申込書を送付しています。

名簿に登録した方には、救急医療情報キットを配付しています。救急医療情報キットは、かかりつけ医、持病、服薬内容、避難支援者、緊急連絡先などを記入した用紙(避難行動要支援者情報カード)を容器に入れて、冷蔵庫の中に保管しておくものです。情報は、災害時や緊急時に活用します。登録を希望する方はお問

とき 1月13日(木) 午前10時～11時

ところ 東部市民センター集会所

対象 市内在住の65歳以上で認知症の診断を受けていない方

※初めての方を優先します。

定員 25人

内容 日常生活でできる認知症予防についての講話

※入門編の受講終了者は、実践編(ウォーキングやいきいき脳体操などを組み合わせた実践的なプログラム)に申し込みます。

申込み 12月6日(月)から、電話で高齢者支援課へ(先着順) ☎042(346)9539

障がい者虐待を 防止しましょう

障害者虐待の防止、障害者の養護者に対する支援等に関する法律が施行されています。この法律は、障がい者の尊厳を守り、自立や社会参加の妨げとならないよう虐待を禁止するとともに、その予防と早期発見の

ための取り組みや、障がい者を現に養護する人に対して支援措置を講じることなどが定められたものです。

対象は、養護者による障がい者虐待、障がい者福祉施設従事者などによる虐待、使用者による障がい者虐待です。

◆虐待の種類

▽身体的虐待

暴力や体罰で身体に傷やあざ、痛みを与える行為。身体を縛りつけたり、過剰な投薬で身体の動きを抑制する行為

▽性的虐待

性的な行為やその強要

▽心理的虐待

脅し、侮辱などの言葉や態度、無視、嫌がらせなどで精神的に苦痛を与える行為

▽放棄・放置

食事や排泄、入浴、洗濯など身の世話や介助をしない、必要な福祉サービスや医療を受けさせないなどによって障がい者の生活環境や身体・精神的状態を悪化、または不当に放置する行為

▽経済的虐待

本人の同意なしに(またはだますなどで)財産や年金、賃金を使ったり勝手に運用し、本人が希望する金銭の使用を理由なく制限する行為

◆発見したら、連絡を

虐待を受けていると思われる障がい者を発見した人は、市町村などへの通報義務があります。相談・通報は、障がい者支援課へご連絡ください。

※相談や通報・届出をした人の情報は守られます。

※緊急の場合は110番、重篤な傷病がある場合は119番通報してください。

問合せ 障がい者支援課 ☎042(346)9542

いなげや花小金井駅前店で マイナンバーカードの 交付申請をサポート

いなげや花小金井駅前店で、マイ

市ホームページをご覧になるか、お問い合わせください。

問合せ 小平市マイナンバーコールセンター ☎042(346)9841

シルバー人材センター

◆シルバーガイド

▽小金井北部の歴史・文化と紅葉を訪ねる

山王窪の築樋(小金井用水)、小金井公園 真蔵院、浴恩館公園(紅葉)など約5キロを歩きます。

とき 12月16日(木) 雨天決行

集合 午前9時30分、JR武蔵小金井駅中央改札口前

※解散は午後1時ごろ、JR武蔵小金井駅。

費用 600円

定員 15人

申込み 12月6日(月)から、小平市シルバー人材センターへ(電話・電子メール可、先着順) ☎042(346)2120、✉kodaira@sjc.ne.jp

※当日の持ち物など、詳しくは小平市ホームページへ(先着順)

乳幼児の教室・相談などの日程

問合せ(申込み) 健康センター 〒187-0043 学園東町一丁目19番12号 ☎042(346)3701

Table with 5 columns: とき, 対象, 持ち物, 定員・申込み. Rows include 'かむかむ教室(幼児食講習会)' and '乳幼児健診 BCG接種'.

※会場は健康センター。車での来場はご遠慮ください。

休日応急診療・準夜応急診療 (内科・小児科)

Table with 5 columns: 日程, 診療時間, 名称, 所在地, 電話番号. Rows include '休日応急診療' and '準夜応急診療'.

※応急診療所の診療科目は内科と小児科です。高校生以下の受診は、保護者の同伴が必要です。健康保険証、各種医療費受給者証を忘れずにお持ちください。

休日歯科応急診療医 (診療時間:午前9時～午後5時)

Table with 4 columns: 日程, 医療機関名, 所在地, 電話番号. Rows include '12月5日(日)', '12月12日(日)', '12月19日(日)'.

※受診の際は、事前にお問い合わせください。また、医療機関は変更になる場合があります。

東京都による救急診療などの相談・案内

Table with 3 columns: 相談先, 電話番号, 内容. Rows include '東京消防庁救急相談センター', '小平消防署 病院・診療所案内', '東京都医療機関案内 サービス(ひまわり)'.





小平市 職員の給与

小平市職員の給与制度は、市議会で給与条例、予算などの審議がなされたあとに決定されています。その内容について、市民の皆さんにご理解をいただくため、令和3年4月1日現在の小平市の職員給与などの状況をお知らせします。
問合せ 職員課 ☎042(346)9514

（1）人件費の状況（普通会計決算）

決算年度	住民基本台帳人口	歳出額(A)	実質収支	人件費(B)	人件費率(B/A)	(参考) 令和元年度の人件費率
令和2年度	令和3年1月1日現在 19万5,543人	898億5,193万円	31億5,408万円	101億1,674万円	11.3%	14.3%

※人件費には、特別職および会計年度任用職員に支給される給料、報酬などを含まず。

（2）職員給与費の状況（普通会計決算）

決算年度	職員数(A)	給料	職員手当等	期末・勤勉手当	計(B)	1人当たり給与費(B/A)
令和2年度	894人	32億3,024万円	11億5,397万円	14億9,181万円	58億7,602万円	657万円

※職員手当等には退職手当を含みません。
※職員数は令和2年4月1日現在の人数です。

（3）ラスパイレース指数の状況（令和2年4月1日現在）

小平市	東京都	都内26市平均
99.7	100.9	99.5

※ラスパイレース指数とは、国家公務員の給与水準を100とした場合の地方公務員の給与水準を示す指数です。

（4）職員の平均給料月額および平均年齢の状況

区分	一般行政職		技能労務職	
	平均給料月額	平均年齢	平均給料月額	平均年齢
小平市	32万891円	39.6歳	32万304円	55.1歳
東京都	31万5,489円	41.9歳	29万644円	50.4歳

（5）職員の初任給の状況

区分	小平市		東京都		国	
	大学卒	高校卒	大学卒	高校卒	総合職一般職	18万6,700円 18万2,200円
一般行政職	18万3,700円	14万9,900円	18万3,700円	14万5,600円	15万600円	

（6）職員の経験年数別・学歴別平均給料月額の状況

区分	経験年数10年			経験年数15年			経験年数20年		
	大学卒	高校卒	全学歴	大学卒	高校卒	全学歴	大学卒	高校卒	全学歴
一般行政職	26万3,350円	-	-	31万3,353円	-	-	36万8,407円	-	-
技能労務職	-	-	-	-	-	-	-	-	-

（7）一般行政職の級別職員数の状況

区分	5級	4級	3級	2級	1級	計
標準的な職務内容	部長	課長・課長補佐	係長	主任	主事	
職員数	19人	114人	137人	142人	228人	640人
構成比	3.0%	17.8%	21.4%	22.2%	35.6%	100.0%

※給与条例に基づく給料表の級区分による職員数です（税務職、薬剤師・医療技術職、看護・保健職、福祉職、技能労務職、教育公務員を除く）。
※標準的な職務内容は、それぞれの級に該当する代表的な職名です。

（8）職員手当の状況

区分	小平市		東京都		国	
	期末	勤勉	期末	勤勉	期末	勤勉
6月期分	1.20月分	1.025月分	1.25月分	1.025月分	1.275月分	0.95月分
12月期分	1.20月分	1.025月分	1.25月分	1.025月分	1.275月分	0.95月分
3月期分	0.10月分	-	-	-	-	-
計	2.50月分	2.05月分	2.50月分	2.05月分	2.55月分	1.90月分
職務上の段階による加算措置	有		有		有	
自己都合	定年・勤奨等		自己都合	定年・勤奨等	自己都合	定年・勤奨等
最高限度額	43.0月分	43.0月分	43.0月分	43.0月分	47.709月分	47.709月分
勤続20年	23.0月分	23.0月分	23.0月分	23.0月分	19.6695月分	24.586875月分
勤続25年	30.5月分	30.5月分	30.5月分	30.5月分	28.0395月分	33.27075月分
勤続35年	43.0月分	43.0月分	43.0月分	43.0月分	39.7575月分	47.709月分
その他の加算措置	定年前早期退職特例措置（2～20%加算）		定年前早期退職特例措置（2～45%加算）			
1人当たり平均支給額（令和2年度決算）	299万円	2,298万円				

※退職手当の1人当たりの平均支給額は、令和2年度に退職した全職種に係る職員に支給された平均額です。

令和4年4月採用 会計年度任用職員を募集

職種・採用予定人数など 左表のとおり

職種	採用予定人数	主な勤務内容	応募資格
1 一般事務	14人	次のいずれかの課（勤務場所）での事務補助など 行政経理課・産業振興課・保育課・健康推進課・水と緑と公園課（各1人） 市民課・東部出張所（各1人） 高年齢者支援課（3人） 週4日勤務	高年齢者支援課（3人） 週4日勤務 高年齢者支援課（3人） 週4日勤務
2 学校事務	4人	小・中学校での事務（居住地の学区域以外の学校への配属となりませぬ。配属予定校については募集要項をご覧ください） 週5日勤務（原則として8月には勤務がありません）	次のいずれかの保育園での保育（兼調理） 津田保育園・小川西保育園・小川南保育園（各1人） 週2・3日勤務 東部市民センター集合室管理および証明書自動交付機の管理（交代勤務） 週3・4日勤務 書庫の整理、貸出しなど 図書（中央・地区）事務の補助、図書書の整理、貸出しなど ※仲町図書館では仲町公民館の受付などの業務あり ※喜平保育園では保育業務 週6日勤務（午前のみ） 花小金井保育園での保育業務 週4日勤務
3 保育員	3人	東部市民センター集合室管理および証明書自動交付機の管理（交代勤務） 週3・4日勤務 書庫の整理、貸出しなど 図書（中央・地区）事務の補助、図書書の整理、貸出しなど ※仲町図書館では仲町公民館の受付などの業務あり ※喜平保育園では保育業務 週6日勤務（午前のみ） 花小金井保育園での保育業務 週4日勤務	保育士の資格を有する方
4 保育員	1人	大沼保育園での調理・保育業務など 週4日勤務	保育士の資格を有する方
5 保育員	2人	東部市民センター集合室管理および証明書自動交付機の管理（交代勤務） 週3・4日勤務 書庫の整理、貸出しなど 図書（中央・地区）事務の補助、図書書の整理、貸出しなど ※仲町図書館では仲町公民館の受付などの業務あり ※喜平保育園では保育業務 週6日勤務（午前のみ） 花小金井保育園での保育業務 週4日勤務	保育士の資格を有する方
6 自転車対策	1人	自転車対策	
7 地域センター	14人	地域センターの管理、受付、部屋の貸し出し、施設スタッフの管理、受付 週4・5日勤務（交代勤務） 平柳田中彫刻美術館の受付 案内説明、清掃など 週3・4日勤務（交代勤務） 中央公民館の管理、受付、部屋の貸出し、警備業務など 週4日勤務	中央公民館の管理、受付、部屋の貸出し、警備業務など 週4日勤務
8 美術館	1人	美術館	
9 中央公民館	1人	中央公民館	
10 公民館事務	3人	公民館事務	
11 公民館管理	4人	公民館管理	
12 図書館 中央地区館	18人	図書館 中央地区館	
13 保育園保育士	1人	保育園保育士	
14 保育園保育士	1人	保育園保育士	
15 保育園保育士	10人	保育園保育士	

職種	採用予定人数	主な勤務内容	応募資格
16 保育園給食調理	8人	市立保育園での調理業務（月曜・土曜日、交代勤務） 週4日勤務	調理の経験がある方
17 保育園栄養士	1人	市立保育園での0歳児の給食栄養業務 週4・5日勤務	栄養士の資格を有する方
18 介護保険サービス指導員	1人	介護保険サービス事業所の指定・指導業務 週4日勤務	介護支援専門員または社会福祉士の資格を有する方
19 就業相談員	1人	就業相談業務、発達検査業務、保育園等への訪問・幼児観察、就業支援委員会運営など 週2日勤務（交代勤務）	就業相談員として2年以上の実績があり、発達検査の取得可能な方
20 健康推進課 子保健	1人	妊産婦面接相談、母子保健事業業務、産前産後サポート相談業務など 週4日勤務	助産師の資格を有する方
21 健康推進課 健康	1人	乳幼児健康診査、健康教室、健康相談、在宅医療介護連携調整窓口業務補助および高齢者の保健指導など 週4日勤務	保健師の資格を有する方
22 高齢者支援課 保健師	1人	在宅医療介護連携調整窓口業務補助および高齢者の保健指導など 週4日勤務	保健師の資格を有する方
23 自立支援員	1人	生活支援課での生活保護受給者への自立支援業務 週4日勤務	人権・職業紹介などの経験がある方
24 東部出張所	1人	東部出張所での年金取扱業務、フロア案内業務、事務補助など 週5日勤務	金融機関での窓口業務等の経験がある方
25 会計課	1人	年金取扱業務など 週3・4日勤務	司書または司書教諭の資格を有する方
26 学校図書館 学校図書館 図書	1人	司書教諭・学校図書館協力員などへの電子システム利用指導相談業務など（小・中学校を巡回します） 週4日勤務	司書または司書教諭の資格を有する方
27 朝・夕保育 職員	5人	次のいずれかの保育園での保育業務 喜平保育園（朝勤務1人） 仲町保育園（朝勤務1人） 上宿保育園（朝勤務2人） 水上南保育園（朝勤務1人） 週6日以内（交代勤務）	保育士の資格を有する方

都市計画道路の整備状況

都市計画道路は、都市計画法に基づいて、位置・経路・幅員などが決定された、都市の骨格となる道路です。人や車が円滑に流れるように、良好な都市景観を形成します。また、災害時の避難路や延焼遮断機能を備えるなど、都市基盤として市民生活の重要な役割を担っています。

市の都市計画道路

市の都市計画道路の整備は、「東京における都市計画道路の整備方針（第四次事業化計画）」（平成28・令和7年度）に基づいて進めています（下図参照）。

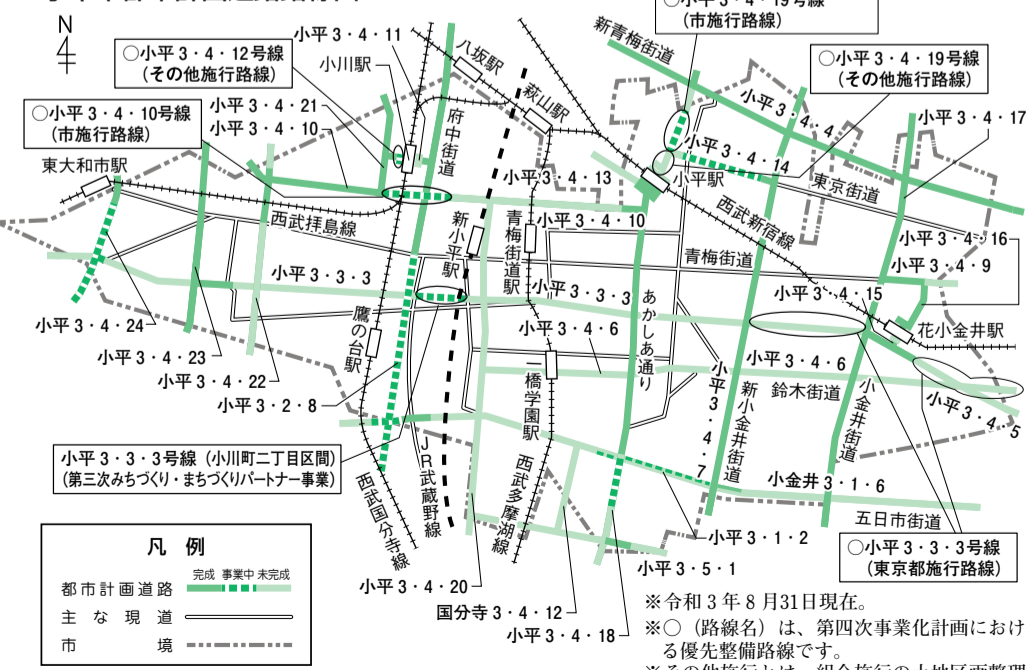
なお、令和3年8月31日現在の整備率は43・1%で、計画的な整備の推進が課題となっています。整備状況は、小平市ホームページからご覧いただけます。

整備の進め方

整備に向けた具体的な準備や、計画道路および周辺の皆さんへの周知方法などは、地域状況や整備手法などによりさまざまです。事業認可の取得（事業者）に向けて地域の皆さんのご理解とご協力をいただきながら進めていきます。事業者手後は、用地買収の対象となる皆さんと用地の取得、建物などの補償に向けた協議をさせていただきます。その後、工事を実施します。一般に、施行期間は5年～7年程度を目途に進めていきます。

問合せ 道路課 ☎042(346)9828

小平市都市計画道路路線図



令和4年4月採用 小平市文化振興財団 嘱託職員を募集

小平市民文化会館嘱託職員 採用人数 1人

企画・準備・運営、来園者への案内、広報、経理事務など（週3・5日勤務・交代勤務）

募集要項・申込書の配布 12月6日（月）から17日（金）まで、ルネこだいら、市政資料コーナー（市役所1階）、東部・西部出張所でも配布できます。

申込み 12月6日（月）から19日（日）までに、採用申込書 縦4センチ×横3センチの写真を貼ったものを、受験票、返信用封筒（本人の宛先を記入し、84円切手を貼ったもの）をルネこだいら持参

初めの手本、用紙、墨液、新聞紙、墨拭き取り用タオル、ビニール袋

問合せ 小平市文化振興財団 ☎042(346)9533

問合せ 小平市文化振興財団 ☎042(346)9533

◆小平市民文化会館嘱託職員 採用人数 1人

企画・準備・運営、来園者への案内、広報、経理事務など（週3・5日勤務・交代勤務）

募集要項・申込書の配布 12月6日（月）から17日（金）まで、ルネこだいら、市政資料コーナー（市役所1階）、東部・西部出張所でも配布できます。

申込み 12月6日（月）から19日（日）までに、採用申込書 縦4センチ×横3センチの写真を貼ったものを、受験票、返信用封筒（本人の宛先を記入し、84円切手を貼ったもの）をルネこだいら持参

初めの手本、用紙、墨液、新聞紙、墨拭き取り用タオル、ビニール袋

問合せ 小平市文化振興財団 ☎042(346)9533

問合せ 小平市文化振興財団 ☎042(346)9533

問合せ 小平市文化振興財団 ☎042(346)9533

市民意見交換会 鎌倉公園 農にふれあうエリアについての意見交換会

鎌倉公園内に、農を身近に感じられる場所として整備を検討している、農にふれあうエリアについて、意見交換をします。

とき 12月17日（金）午後6時30分～8時、12月18日（土）午前10時～11時30分
ところ 小川町二丁目地域センター
申込み 産業振興課 ☎042(346)9533

ルネこだいら お笑い演芸館 蜷気楼龍玉独演会

若手実力派真打、蜷気楼龍玉が二席演じます。また、おなじみの紙切り、林家楽一も出演します。
とき 1月7日（金）午後2時開演
ところ ルネこだいら大ホール
※駐車場はありません。
費用 1,000円（全席指定）
※小学校入学前のお子さんの入場はご遠慮ください。
出演 蜷気楼龍玉、林家楽一
申込み ホームページまたは電話で問合せ先へ
問い合わせ ルネこだいら ☎042(346)9000



公民館の講座・イベント

日…日時 費…費用 対…対象 内…内容 講…講師
 保…保育定員、オリエンテーション日程
 持…持ち物 申…申込期限と実施場所
 電…電子メールでの申込み可 (☑kominkan-koza@city.kodaira.lg.jp)
 ※保育は市内在住の満6か月から就学前まで。

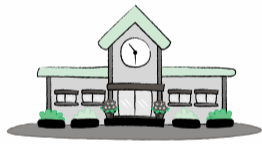
<p>土曜子ども映画会 世界の名作童話 マッチウリの少女ほか、トムとジェリー 定員15人 先着順 日 12月11日(土) 午前10時から 申 当日、中央公民館へ☎042(341)0861</p>
<p>金曜市民劇場 わが愛の譜 滝廉太郎物語 定員30人 先着順 日 12月17日(金) 午後2時から 内 日本音楽界のれい明期、短い間に数多くの名曲を残し早世した滝廉太郎。東京音楽学校入学から23歳で生涯を終えるまでの物語。劇中、数々の名曲が演奏される 申 当日、中央公民館へ☎042(341)0861</p>
<p>冬休み子ども映画会 ムーミン、手ぶくろを買いに、忍たま乱太郎 定員30人 先着順 日 12月25日(土) 午前10時から 申 当日、中央公民館へ☎042(341)0861</p>
<p>女性セミナー 私(ママ)にも叶えたい夢がある ワクワクしながら私を叶えるライフプランニング講座 (全8回) 抽選・☑ 日 1月13日～3月3日の木曜日 午前10時～正午 内 市内在住・在勤・在学の方 内 子育てだけではなく自分の強みや魅力を再確認し、人生の在り方について考える 講 石川りつこさん(国家資格2級キャリア・コンサルティング技能士)ほか 持 筆記用具 申 12月21日(火)まで(月曜日を除く)に、中央公民館へ☎042(341)0861</p>
<p>防災・生活安全講座 小平の民話や地形が教えてくれる、先人たちの防災等の知恵 (全3回) 抽選・☑ 日 1月15日・22日、2月5日の土曜日 午前10時～正午 内 市内在住・在勤・在学の方(親子での参加可能) 内 民話から小平を知って、自分たちのできる防災について考える 講 小平民話の会ほか 申 12月23日(木)まで(月曜日を除く)に、中央公民館へ☎042(341)0861</p>

<p>子育て支援講座 知って得する ママと赤ちゃん はじめのいっぽ (全8回) 抽選・☑ 日 1月19日～3月16日の水曜日(2月23日を除く) 午前10時～11時30分 内 市内在住の妊婦および乳幼児の保護者 内 楽しくなる抱っこ、簡単ママの食事と離乳食、将来のためのお口ケア、これからのママの体のこと、各専門家が教える初めが大切な赤ちゃんとのママのケア 保 10人、1月12日(水) 申 1月5日(水)まで(月曜日を除く)に、中央公民館へ☎042(341)0861</p>
<p>健康づくり講座 日常生活にストレッチとウォーキングを取り入れましょう (全6回) 抽選 日 1月20日～2月24日の木曜日 午前10時～正午 内 市内在住・在勤・在学で約40分のウォーキングができる方 内 正しいストレッチとウォーキングを学んで腰痛・膝痛の予防につながる筋力を身に付ける 講 佐藤友則さん(接骨院院長) 持 ヨガマット、運動靴、運動ができる服装 申 1月12日(水)まで(日曜・月曜日を除く)に、小川公民館へ☎042(343)3620</p>
<p>健康づくり講座 健康なからだづくり 料理・食事からのアプローチ (全5回) 抽選 日 1月20日～2月17日の木曜日 午前9時30分～11時30分 ※1月20日は、午前10時から11時30分まで。 費 500円 内 市内在住・在勤・在学の方 内 フレイル予防や健康なからだづくりのために必要なことについて、料理・食事を中心に学ぶ 講 泉京子さん(管理栄養士)ほか 持 筆記用具 申 1月6日(木)まで(月曜日を除く)に、津田公民館へ☎042(342)0863</p>
<p>健康づくり講座 ストレッチで心も体も健康に (全5回) 抽選 日 1月12日～2月9日の水曜日 午前10時～正午 内 市内在住・在勤・在学の方 内 自宅で気軽に実践できるストレッチを学び、動きやすい体を手に入れる 講 添田玲さん(健康運動指導士) 持 手拭い(タオル) 申 12月24日(金)まで(日曜・月曜日を除く)に、上水南公民館へ☎042(325)4133</p>
<p>ジュニア講座 ドローン飛ばそう 小学生のための入門編 抽選 日 1月29日(土) 午後2時～3時30分 内 市内在住の小学3年～6年生(親子での参加可能) 内 ドローンの基礎を学び、実際に操作する 講 高野裕二さん(教育支援人材認証協会こどもパートナー) 申 1月7日(金)まで(月曜日を除く)に、花小金井南公民館へ☎042(461)0861</p>

※電子メールで申し込む場合には、住所・氏名(ふりがな)・年齢・電話番号を記入のうえ、講座名を件名として送信。保育を希望する場合には、子どもの氏名(ふりがな)・性別・生年月日と保育落選時の受講の可否も記入。申込み期限の翌日までに確認メールが届かない場合は、お問い合わせください。
 ※詳しくは、公民館のチラシや小平市ホームページをご覧ください。

幼稚園や幼児教育・保育無償化対象の認可外保育施設(事業)を利用される方

施設等利用給付認定の申請はお済みですか



幼稚園や幼児教育・保育無償化対象の認可外保育施設(事業)(以下対象施設)を利用する方が、幼児教育・保育無償化の対象となるためには、施設等利用給付認定を受ける必要があります。

対象施設を利用する方のうち、3歳児クラス(4月1日時点の満年齢が3歳)以降の方や、0歳～2歳児クラスの非課税世帯で保育の要件がある方は、対象施設の利用開始前までに認定の申請手続きが必要です。また、すでに対象施設を利用している方で、必要な申請が済んでいない場合は、速やかに手続きをしてください。

申請方法は、利用施設にお問い合わせいただくか、小平市ホームページをご覧ください。なお、すでに有効期間内の施設等利用給付認定をお持ちの場合は、申請は不要です。

問合せ 保育課☎042(346)9601

市民学習奨励学級

市民学習奨励学級は、市民団体が企画運営する講演会や講座を公民館が支援する事業です。
◆コロナ禍の経験から学ぶすべての生命の尊厳 日本の公衆衛生思想と制度のあゆみといま
 コロナ禍により、改めて考えさせられる生命の尊厳について、地方自治研究者の池上洋通さんから学びます。
とき 1月22日～2月26日の土曜日(2月19日を除く) 午後1時30分～3時30分 全5回
ところ 中央公民館視聴覚室
対象 市内在住・在勤・在学の方
定員 20人
企画・運営 小平憲法を学ぶ会
申込み 1月10日(月祝)までに、電話または電子メールで問合せ先へ(先着順)
 電話 ☎042(341)0861
 電子メール ☎042(341)0861

問合せ 小平憲法を学ぶ会・佐野 070(5518)1598、✉kasi-1955-0628@wilcom.com
◆精神・心の学びとボランティア
 精神の病や障がいについて、臨床心理学者の滝口俊子さんから学びます。障がいの有無に関わらず、共に楽しくボランティア活動をしませんか。
とき 1月8日・22日、2月5日・12日・19日の土曜日 午後1時30分～3時30分 全5回
ところ 2月19日は午後4時30分まで。中央公民館
対象 市内在住・在勤・在学の方
定員 25人
企画・運営 精神保健福祉ボランティアの会ひだまり
申込み 12月25日(土)までに、電話または電子メールで問合せ先へ(申込み多数の場合は抽選)
問合せ 四ヶ所☎090(4170)8559、✉hidamarikodaira@gmail.com

ファミリー・サポート・センター 利用登録説明会

小平市ファミリー・サポート・センターでは、生後57日から小学校6年生までのお子さんの子育てのお手伝いをしています。利用するには、利用登録説明会で会員登録をしてください。

こんなお手伝いをしています

保育施設までの送り迎え、保育施設終了後の預かり、冠婚葬祭や買い物などのときの預かり、保護者がリフレッシュしたいとき など

◆説明会

日程 ▷小平元気村おがわ東…1月17日(月)・28日(金)、2月8日(火)・15日(火)・25日(金)、3月4日(金)・9日(水)・14日(月)

▷福祉会館…1月22日、2月5日、3月26日の土曜日

※各回、同じ内容で、午前10時から2時間程度です。

定員 ▷小平元気村おがわ東…各8人、▷福祉会館…各10人

持ち物 筆記用具、印鑑

申込み 各回の前日までに、電話で小平市ファミリー・サポート・センターへ(先着順)☎042(348)1780

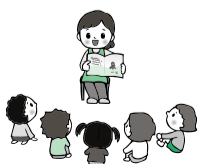


学童クラブ アシスタント職を募集

勤務内容 市立小学校に併設している学童クラブでの指導員の補助、小学校児童の保育
勤務期間 令和4年1月まで(主に冬休み期間)
 ※日曜日、祝日を除く。勤務日・勤務時間などは、後日調整のうえ決定。
勤務時間 ▷平日(冬休み期間を除く)：午後2時～6時ごろ
 ▷平日(冬休み期間)：午前8時15分～午後1時15分ごろ、午後1時～6時ごろ
 ▷土曜日：午前8時30分～午後1時30分、午後1時～6時
応募資格 18歳以上(高校生を除く)の健康で、障がい児などにも理解のある方
募集人数 若干名
賃金 時給1千60円
申込み 履歴書(写真を貼ったもの)を問合せ先へ送付

ギャラリー案内

中央公民館ふれあいギャラリー ☎042(341)0861
◆第6回デジタルカメラ同好会作品展 12月14日(火)～19日(日) 午前10時～午後5時(14日は午後1時から、19日は午後4時まで) 大川☎042(401)2851



※状況により、勤務時間や募集人数が変更になる場合があります。詳しくは、お問い合わせください。
問合せ 子育て支援課(〒187-8701 小平市役所) ☎042(346)9543



市民総合体育館
臨時休館

市民総合体育館は、照明のLED
化工事に伴い臨時休館します。
日程 1月5日(水)～31日(月)
※受付窓口は、午前8時30分から午
後5時まで行っています。
問合せ 文化スポーツ課 ☎042(34
6)9833

自転車シミュレータ
体験コーナー

自転車は、二酸化炭素を出さない
環境にやさしい乗り物として注目を
されています。
自転車シミュレータは、実際の交
通状況を再現して、運転時の危険な
場面を体験しながら、交通ルールや
マナーを安全に楽しく学べます。子
どもから高齢者まで体験できます。
参加者には、反射材などの交通安全
グッズを配布します。
とき 12月18日、1月15日の土曜
日 午前10時～午後3時30分
ところ ふれあい下水道館1階エン
トランスホール
※各回、同じ内容です。
申込み 当日、会場へ
問合せ 交通対策課 ☎042(346)
9827

市長と
話しませんか

市長が直接、市民の皆さんのご意
見やご提案をお聴きします。
とき 12月18日(土) 午前10時
～11時30分
ところ 東部市民センター集会室
定員 30人
申込み 当日、会場へ
問合せ 市民課 ☎042(346)95
08

タウン
ミーティング

仕事や家事で忙しくて運動する時間がない方、どんな運動をしたらいいかわからない方、隙間時間を利用して体を動かしませんか。生活の中で気軽にできる運動のポイントをお伝えします。
とき 12月24日(金) 午前10時～11時45分 9時40分から受付
ところ 健康センター
対象 市内在住の方
定員 64歳以下10人、65歳以上10人
※初めての方を優先します。
※保育あります(生後6か月以上、先着順)。
内容 保健・栄養講話、運動実技
持ち物 飲み物、フェイスタオル、参加カード(お持ちの方)、マスク
申込み 12月6日(月)から、健康センターへ(電話可、先着順) ☎042(346)3701

小平市民活動支援センター あすぴあ

◆テレビ会議システム(ズーム)インストールと会議主催の方法の個別指導
テレビ会議システム(ズーム)のインストール方法や、テレビ会議の主催方法などを個別に指導します。
とき 1月15日(土) 午前10時～正午、1月19日(水) 午後2時～4時
※2月以降の開催日はお問い合わせください。
ところ 小平市民活動支援センターあすぴあ会議室(小平元気村おがわ東2階)
対象 市内在住・在勤・在学の方
定員 ①ズームアプリのインストール方法…4人、②テレビ会議の主催方法…4人
持ち物 ウィンドウズ搭載のノートパソコン
申込み 各回の4日前までに、電子メールで希望日時、希望の内容(①・②)、氏名、住所(町名まで)、所属団体名(ある方のみ)、電話番号を小平市民活動支援センターあすぴあへ(先着順) ☎042(348)2104、✉info@kodaira-shiminkatsudo-ctr.jp

大人のための
運動教室

仕事や家事で忙しくて運動する時間がない方、どんな運動をしたらいいかわからない方、隙間時間を利用して体を動かしませんか。生活の中で気軽にできる運動のポイントをお伝えします。
とき 12月24日(金) 午前10時～11時45分 9時40分から受付
ところ 健康センター
対象 市内在住の方
定員 64歳以下10人、65歳以上10人
※初めての方を優先します。
※保育あります(生後6か月以上、先着順)。
内容 保健・栄養講話、運動実技
持ち物 飲み物、フェイスタオル、参加カード(お持ちの方)、マスク
申込み 12月6日(月)から、健康センターへ(電話可、先着順) ☎042(346)3701

スポーツイベント

市民総合体育館 (〒187-0025 津田町一丁目1番1号) ☎042(343)1611

第58回市民スキー大会 (小平市スキー連盟)
日 1月22日(土)・23日(日) 場 長野県菅平高原スキー場
費 1種目2,500円(中学生以下は1,500円)、ポール練習会 大人500円(中学生以下は無料)
※口座振込。
対 市内在住・在勤・在学の方、小平市スキー連盟会員、小平市スキー連盟が認めた方
定 30人 種 回転(22日)、大回転(23日)
申 1月7日(金)までに、要項を確認のうえホームページへ
HP 小平市スキー連盟 園 漆田 ☎080(5035)8631

学校体育館スポーツ個人開放中止日
12月 三小…3日・5日・7日・26日
四小…5日・26日
六小…5日
七小…3日・7日・19日
※12月27日(月)から1月5日(水)までは、全校で開放を中止しています。
問合せ 文化スポーツ課 ☎042(346)9612

市民課

イベント名	とき	ところ	費用	申込み・問合せ	備考
公開講座 オペラとヨーロッパの社会	1月8日・29日の土曜日午後1時30分～4時 全2回	都立小平南高等学校	500円	経営企画室 ☎042(325)9331	締切12月10日(消印有効)HP参照
団体名	活動日	ところ	会費	申込み・問合せ	備考
藍なり(よさこい)	木曜・土曜日午後7時～9時	小平元気村おがわ東体育館ほか	年12,000円	石井 ☎090(3906)1575	鳴子を響かせ元気に踊りませんか
ふづき会(太極拳)	第1・3金曜日午前9時30分～11時	上水本町地域センター	月1,000円	山崎 ☎042(324)6425	ゆっくりした呼吸・動きまで 練習です
ストレッチ体操アスリート	火曜日午前10時～正午	津田公民館ほか	月1,500円	中澤 ☎042(341)5876	柔らかい身体を作って乗りきろう
エコー(ポップス)	月4回日曜日午前10時～正午	中央公民館ほか	月2,000円	牟田 ☎090(5422)5048	教材費別、歌の経験ある方
上水新町・健康ピアノの会	月2回木曜日午後1時30分～2時30分	上水新町地域センター	月2,000円	かんべ ☎090(7185)0539	中高年初心者の集い・初回無料
小平マジッククラブ	第2～4土曜日午前10時～正午	上宿公民館	月1,000円	渡辺 ☎080(1225)2233	初心者可
アトリエ	第1・3火曜日午前10時～正午	上水南公民館	月2,000円	古閑 ☎042(402)8707	鉛筆画
英会話 サイドバイサイドの会	月曜日(祝日を除く)午前10時30分～正午	美園地域センターほか	1回1,000円	星野 ☎080(5901)7525	参加しやすい雰囲気、皆が会話

掲載希望団体は秘書広報課、公民館利用団体は各公民館へ ▷政治、宗教、営利不可 ▷先着順で受付 ▷添削あり ▷掲載後の責任は負いかねます 秘書広報課 ☎042(346)9505

ご利用ください 市民無料相談 市民課市民相談担当

相談名	担当者	相談日	相談時間など
法律相談	弁護士	12月16日(木)・24日(金)	・相談時間(予約制) 午後1時30分～4時30分(1回30分以内)
税務相談	税理士	12月27日(月)	
交通事故相談	弁護士(交通事故専門)	12月21日(火)	
相続・暮らしの手続相談	行政書士	-	
登記・成年後見相談	司法書士	12月22日(水)	
住宅・不動産相談	土地家屋調査士	-	
年金・労務相談	社会保険労務士	-	
行政相談	行政相談委員	12月17日(金)	
人権・身の上相談	人権擁護委員	12月17日(金)	
家庭相談	家庭相談員	12月20日(月)	
市民相談(市政など)	市職員	月曜～金曜日(祝日を除く)	午前8時30分～午後5時 ☎042(346)9508
消費生活相談	消費生活相談員	月曜～金曜日(祝日を除く)	午前9時～正午、午後1時～4時 ☎042(346)9550

※各相談についておひとり1年度3回までです。

気になる症状が出たなど 新型コロナウイルス感染症の相談先

◆発熱などの症状がある方
発熱、せき、味覚・嗅覚異常などの症状がある場合は、かかりつけ医など地域の医療機関へ電話で相談してください。
かかりつけ医など地域の医療機関が見つからない場合は、東京都発熱相談センター(24時間受付)へ電話で相談してください。
▷東京都発熱相談センター ☎03(5320)4592

◆感染の不安や予防に関する相談
新型コロナコールセンターへ電話またはファクシミリで相談してください。午前9時から午後10時まで受け付けています。
▷新型コロナコールセンター ☎0570(550571)、FAX03(5388)1396

掲載希望団体は秘書広報課、公民館利用団体は各公民館へ ▷政治、宗教、営利不可 ▷先着順で受付 ▷添削あり ▷掲載後の責任は負いかねます 秘書広報課 ☎042(346)9505

新型コロナウイルス ワクチン接種の情報

12月5日時点で、今後予定されている3回目のワクチン接種のスケジュールなどをお知らせします。

3回目のワクチン接種

▷令和3年4月以前に2回目のワクチン接種を行った医療従事者など

11月19日(金)に、3回目の接種券(クーポン券)を発送しました。3回目のワクチン接種は、12月に開始します。

▷令和3年5月に2回目のワクチン接種を行った医療従事者、高齢者(施設入所者)など

12月下旬ごろに、3回目の接種券(クーポン券)を発送する予定です。3回目のワクチン接種は、1月に開始する予定です。
※令和3年6月以降に2回目のワクチン接種を行った方については、スケジュールが決定しだい、お知らせします。

2回目のワクチンを接種後

小平市に転入した方は接種券の申請を

2回目のワクチンを接種後、小平市に転入した方で、3回目のワクチン接種を希望する方は、接種券の発行申請が必要です。3回目の接種券(クーポン券)は、2回目のワクチン接種から約7か月後に発送します。

申請方法

▷インターネット申請

コロナワクチンナビ(右図QRコードからアクセス)へ



コロナワクチンナビ

▷郵送申請

申請書、新型コロナウイルスワクチンを2回接種したことが確認できる書類の写し、本人確認資料の写しを、3回目接種券発行担当(〒187-8701 小平市役所503会議室)へ☎042(312)1289

1回目・2回目のワクチン接種 個別接種を行う医療機関

これから12歳の誕生日を迎え、新たに接種対象者となる方や、これまで接種できなかった方を対象に、下記の医療機関で12月8日(水)午前9時から、予約を受け付けます。

予約方法

▷インターネットで予約

小平市コロナワクチン予約システム(右図QRコードからアクセス)へ
※小平市ホームページからもアクセスできます。



▷電話で予約

小平市コロナワクチンコールセンターへ☎0120(985)365

医療機関名	所在地
岡部こどもクリニック	小川町1-512-12
こだいら小川町内科	小川町2-1317-11
ちあきこどもクリニック	栄町2-3-7
中山小児科医院	鈴木町1-30-20
遠藤こどもクリニック ※12歳~15歳の方のみ。	大沼町1-21-8
清水小児科内科医院	大沼町4-43-32
比留間医院	花小金井1-9-15
松清医院	花小金井3-5-40
佐々木クリニック	花小金井8-10-26

▷直接、予約を受け付ける医療機関

医療機関名	所在地	電話番号
鈴木小児科内科医院 ※12歳~18歳の方のみ。	学園西町2-11-28	042(341)0353

2回目のワクチン接種がお済みでない方

1回目のワクチン接種を受けたが、2回目の予約ができていない、予診しか受けていない方など、2回目のワクチン接種がまだお済みでない方は、お問い合わせください。

問合せ 小平市コロナワクチンコールセンター☎0120(985)365(月曜~土曜日(祝日を除く) 午前9時~午後6時)

年末年始のごみ・資源の収集 年内は12月30日(木)まで 年始は1月4日(火)から



年末年始は、大掃除などでごみや資源の量が大幅に増えます。捨てる前にもう一度、ごみにしない方法を考えてみてください。収集が休みの期間は、自宅で保管してください。生ごみに水分が多いと腐敗の進みが早く、悪臭が発生しやすくなります。水分をしっかりとって保管してください。皆様のご協力をお願いします。

※詳しい収集日程は、地区ごとに配布しているカレンダーをご覧ください。

年内に収集する粗大ごみ申込みは12月22日(水)まで

年内に収集する粗大ごみの受付は、12月22日(水)の午後6時で締め切ります。年末の大掃除などは早めに計画してください。なお、申込みが大変混み合いますので、電話がつながりにくい場合があります。また、収集まで日数をいただく場合があります。

◆小平市粗大ごみ受付センター

受付時間 月曜~土曜日(12月29日(水)~1月3日(月)を除く)
午前8時30分~午後6時
電話番号 03(5715)1774

◆インターネット申込み

詳しくは、小平市ホームページ(右図QRコードからアクセス)でご確認ください。

※一部インターネットで申し込みできない品目があります。
※事業系の粗大ごみの処理は行っていません。



粗大ごみ受付センター

年末年始そのほかの休止期間

▷資源回収拠点(紙パック・白色トレイ)…12月29日(水)~1月3日(月)
▷汲み取り便所、浄化槽の汲み取り…12月29日(水)~1月3日(月)
▷リプレこだいら…12月29日(水)~1月6日(木)
問合せ 資源循環課☎042(346)9535

ふれあい下水道館

FC東京マンホールフォトラリー



市内に設置された、FC東京マンホール蓋を探して写真を集めるフォトラリーです。全5種類のFC東京マンホール蓋の画像データまたは写真をふれあい下水道館で提示し、アンケートを記入すると、FC東京マンホール蓋がデザインされた缶バッジなどがもらえます(先着100人)。詳しくは、小平市ホームページをご覧ください。

※FC東京マンホールマップは、小平市ホームページからダウンロードできます(右図のQRコードを読み取ってアクセス)。



とき 12月5日(日)~3月31日(木)

※休館日は、月曜日(祝日の場合は翌日)、年末年始(12月27日~1月5日)です。

問合せ ふれあい下水道館☎042(326)7411

多摩六都科学館

大人向けプラネタリウム 南半球の星空



南十字星が空高くに見える南半球の星空をご案内します。

とき 12月15日(水) 午後1時10分~1時55分

費用 観覧付入館券…大人1,040円、中学生・高校生420円

対象 中学生以上の方

※小学生以下は入場不可。

定員 150席

申込み 当日、午前9時30分から、インフォメーションへ(先着順)

問合せ 多摩六都科学館☎042(469)6100