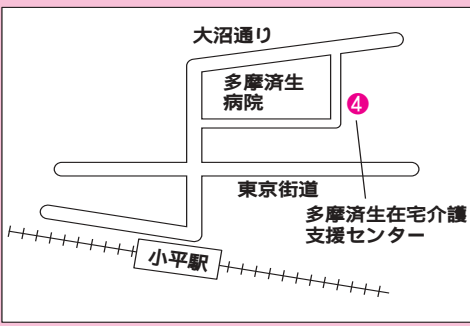
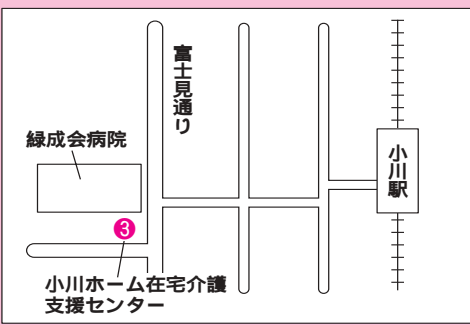


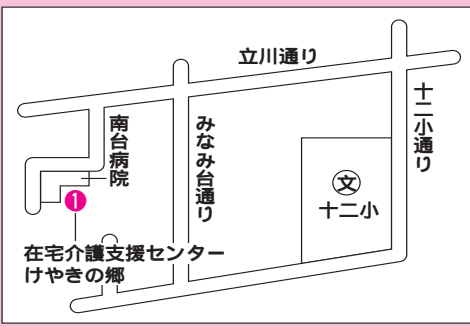
4 多摩済生在宅介護支援センター (多摩済生ケアセンター内) ☎042(342)0620



3 小川ホーム在宅介護支援センター (特別養護老人ホーム小川ホーム内) ☎042(347)1115



1 在宅介護支援センターけやきの郷 (介護老人保健施設けやきの郷内) ☎042(345)343



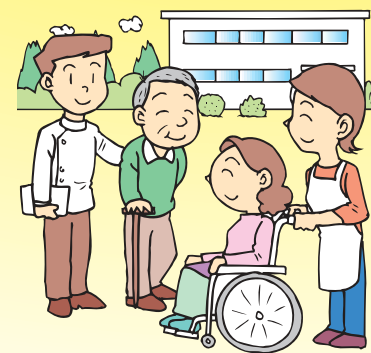
介護についてのご相談はこちらへ

市内には、6か所の在宅介護支援センターおよび、小平市健康福祉事務センター内高齢者福祉課があります。高齢者の介護に関する相談や、要介護認定などの申請もできますので、気軽にお立ち寄りください。

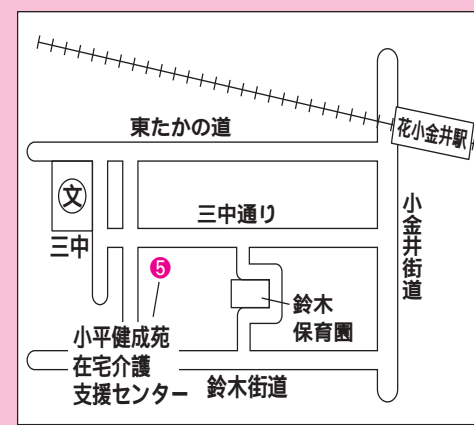
また、居宅介護支援事業者や介護保険施設に申請を代行してもらうこともできますので、窓口に行くのが

たいへんなときなどはご相談ください。

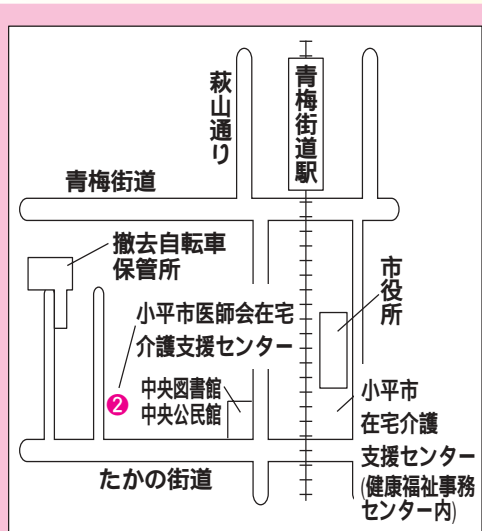
要介護認定を受けた後、居宅サービスを利用するときには、居宅介護支援事業者にケアプラン(4面参照)を無料で作成してもらえます。施設サービスを利用したいときには、直接施設に申し込んでください。



5 小平健康苑在宅介護支援センター (特別養護老人ホーム小平健康苑内) ☎0424(51)2900



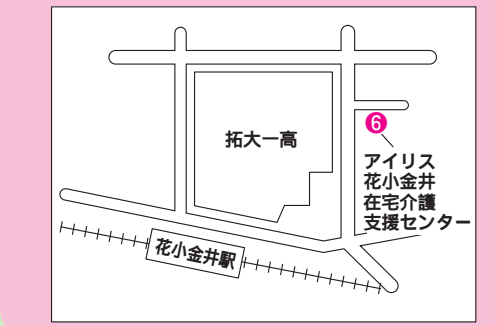
2 小平市医師会在宅介護支援センター (小平市医師会館内) ☎042(348)3231



小平市在宅介護支援センター (小平市健康福祉事務センター内高齢者福祉課) ☎042(346)9595



6 アイリス花小金井在宅介護支援センター (アイリスケアセンター花小金井内) ☎042(60)5510



居宅介護支援事業者

| 名称 | 所在地 | 電話番号 |
|------------------------|---------------------------|--------------|
| 1 けやきの郷 | 小川町1-485 | 042(345)5343 |
| 2 小平市医師会 ケアマネージメントセンター | 小川町2-1315-9 | 042(348)3231 |
| 3 小川ホーム介護計画センター | 小川西町2-35-2 | 042(347)1115 |
| 4 多摩済生ケアセンター | 美園町3-12-1 | 042(342)0620 |
| 5 小平健康苑 | 鈴木町2-230-3 | 0424(51)5307 |
| 6 アイリスケアセンター 花小金井 | 花小金井1-14-5 武蔵野プラザ花小金井1階 | 0424(60)8160 |
| 7 アサヒサンクレーン(株) 小平営業所 | 小川町2-1306-4 半澤ビル1階 | 042(345)5635 |
| 8 NPOふれあいらんど小平の会 | 小川町2-1341-1 第2サンライズマリー101 | 042(344)9595 |
| 9 一橋病院 喜平橋ケアプランセンター | 上水南町2-23-20 | 042(320)2625 |
| 10 一橋病院 訪問看護ステーション | 学園西町1-2-25 | 042(343)2022 |
| 11 在宅介護ゆいまろ 第2中村ビル4階 | 学園西町1-20-18 第2中村ビル4階 | 042(348)8080 |
| 12 柳やさい手 小平居宅介護支援事業所 | 学園東町1-2-6 メイコビル3階 | 042(348)4155 |
| 13 柳ふじヘルパーセンター | 学園東町1-23-22 | 042(345)2764 |
| 14 ライフサポート あすか | 学園東町3-6-38 レジデンス21 1階 | 042(347)9991 |
| 15 訪問看護ステーション泉 | 美園町1-2-16 | 042(346)1661 |
| 16 居宅介護支援センター 花小金井 | 鈴木町2-242 | 0424(51)8466 |
| 17 常樹会 介護支援サービス | 花小金井1-3-28 | 0424(69)7215 |
| 18 プログレス ケアセンター | 花小金井南町1-26-30 パラシオ1階 | 0424(67)8102 |

1~6は在宅介護支援センターです。

介護老人福祉施設(特別養護老人ホーム)

| | | |
|-----------|------------|--------------|
| 19 やすらぎの園 | 小川町1-485 | 042(345)0617 |
| 20 小川ホーム | 小川西町2-35-2 | 042(347)1115 |
| 21 まりも園 | 上水南町4-7-45 | 042(321)8155 |
| 22 多摩済生園 | 美園町3-12-1 | 042(343)2291 |
| 23 小平健康苑 | 鈴木町2-230-3 | 0424(51)2900 |

介護老人保健施設

| | | |
|----------|----------|--------------|
| 24 けやきの郷 | 小川町1-485 | 042(345)5321 |
|----------|----------|--------------|

介護療養型医療施設

| | | |
|-----------|-----------|--------------|
| 25 南台病院 | 小川町1-485 | 042(341)7111 |
| 26 多摩済生病院 | 美園町3-11-1 | 042(341)1611 |

都内の指定事業者は、「東京都介護サービス情報(ホームページ)から検索できます。http://www.kaigohoken.metro.tokyo.jp/rakuraku/1/1.asp

サービス利用料金(利用者負担額)の例

| | | | |
|------|-------------|---------------|-------|
| 訪問介護 | 身体介護中心のもの | 30分以上1時間未満の場合 | 約426円 |
| | 家事援助中心のもの | 30分以上1時間未満の場合 | 約162円 |
| | どちらともいえないもの | 30分以上1時間未満の場合 | 約294円 |

通所介護(デイサービス) 4時間以上6時間未満の場合 要介護度に応じて約420~700円 (特別養護老人ホームに併設されている場合)

短期入所生活介護(ショートステイ) 1日当たり 要介護度に応じて約950~1,160円 (特別養護老人ホームに併設されている場合)

上記の金額は、現行の介護報酬をもとにした目安の金額です。通所介護や短期入所生活介護は、食費など別途費用がかかる場合があります。平成15年4月に介護報酬が改定され(予定)、サービス利用料金にも変更が生じます。ご注意ください。

介護サービス こんなふうにご利用しています(実際には、利用者の実情に合ったケアプランを作成することになります)

Aさんの場合(要介護1)

| 月 | 火 | 水 | 木 | 金 | 土 | 日 |
|----|--------|------|----------|--------|------|---|
| 午前 | 訪問介護 | | | | | |
| 午前 | 通所リハビリ | 訪問介護 | | 通所リハビリ | 訪問介護 | |
| 午後 | | | 訪問看護(隔週) | | | |

福祉用具貸与(車いす) 要介護1の支給限度額は1か月で約16万5,800円(本人負担はその1割)となります。

Bさんの場合(要介護4)

| 月 | 火 | 水 | 木 | 金 | 土 | 日 |
|----|--------|------|------|------|------|------|
| 午前 | 訪問リハビリ | | 訪問看護 | | | |
| 午前 | 訪問介護 | 訪問介護 | | 訪問介護 | 訪問介護 | 訪問介護 |
| 午後 | 訪問介護 | 訪問介護 | 訪問介護 | 訪問介護 | 訪問介護 | 訪問介護 |

福祉用具貸与(車いす、特殊寝台、エアーマット) 短期入所...月5日 要介護4の支給限度額は1か月で約30万6,000円(本人負担はその1割)となります。